

## ЦЕЛОЛИЦЕВА МАСКА

Модел **PANAREA** Код **7000**

**PANAREA** целолицева, стандартен размер маска за отрицателно налягане, отговаряща на Европейски стандарт EN136:1998 и в съответствие с Директива 89/686/ЕИО, състояща се от:

Външна част от мек силикон, особено деликатен към кожата и изключително гъвкав както при високи, така и при ниски температури, което гарантира херметичното прилягане независимо от формата на лицето.

Широк визьор от поликарбонат с обработка против надраскване на външната част и система против изпотпяване на вътрешната част, неизкривяващ се; 180 градусовият ъгъл осигурява обширна видимост хоризонтално и надолу. Поликарбонатът, от който е направен, е с дебелина 2,2 мм, за да осигури висока устойчивост на удар.

Клапанната група включва универсален конектор EN 148-1, клапан за издишване, акустична мембрана, клапан за вдишване и затварящо уплътнение.

Вътрешна ороназална маска от хипоалергенен силикон.

5 – точкова сбруя за главата от EPDM каучук.

Маската може да се използва с филтри, имащи универсална винтова връзка по EN 148-1, особено EURFILTER серия 7000.

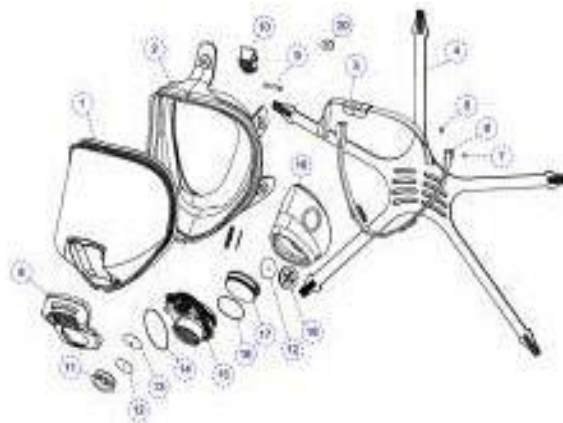
Позицията и посоката на винтовата връзка са проектирани така, че когато филтърът е поставен на маската, това не пречи на видимостта, а теглото и се разпределя по-ергономично.

**PANAREA** Целолицева маска, освен другото, е подходяща за защита от много вреден фин прах, органични, неорганични и киселинни газове и пари, и комбинации от газ и прах. Най-голямо приложение намира в химическата индустрия, при прилагането на пестициди, при дим от горски пожари, при третирането и обезвреждането на азбест, при наличие на радионуклиди.



### Схема на частите:

№	ОПИСАНИЕ	КОД	№	ОПИСАНИЕ	КОД
1	Визьор	EQ2014	11	Държач на централна група клапани	EQ2018
			12	Клапан за вдишване	EQ2006
3	Горна вложка	EQ2022	13	Клапан за издишване	EQ2004
4	Сбруя	EQ2025	14	О-пръстен 177	EQ2017OR
5	Винт M4x20	EQ2026	15	Централна група	EQ2017
6	Долна вложка	EQ2022	16	О-пръстен 3157	EQ2021OR
7	Гайка M4	EQ2027	17	Акустична мембрана	EQ2021
8	Централен щит	EQ2024	18	Държач на ороназален клапан	EQ2020
9	Лента	EQ2016A	19	Ороназална полу-маска	EQ2019
10	Обтегач	EQ2016	20	Закопчаващ щифт	EQ2016 B



Фирмено лого на **MILLA S.r.l.**

## ЦЕЛОЛИЦЕВА МАСКА

Модел **PANAREA** Код **7000**

Тегло: средно **700 гр.**

### Съпротивление при дишане Тестван дебит

	Вдишване (mbar)		Издишване (mbar)	
	Стандарт	Измерено	Стандарт	Измерено
25 цикъла/мин. X 2 л/цикъл	2.5	1.2	3.0	1.8
30 л/мин	0.5	0.12		
95 л/мин	1.5	0.55		

**Вътрешна загуба на уплътнение:** по – малко от 0,0012%

**Съхранение:** съхранявайте продукта на температура между -20° С и +50 ° С, при не повече от 80% относителна влажност.

### Срок на годност:

При правилно съхранение в оригинална опаковка при предписаните условия, маската е годна за употреба 10 години от датата на производство. Датата на срока на годност е посочена на етикета на кутията.

**Ограничения при употреба:** маската не може да бъде използвана в среда, където концентрацията на кислород е под 17% в единица обем. Маската не може да се използва с апарати с дебит под високо налягане и с филтри, които нямат същата универсална винтова свързка EN 148-1.

**Класификация:** клас 2 целолицева маска, отговаряща на стандарт **EN 136:1998** и в съответствие с Директива **89/686/ЕИО (ЛПС)**

Маркировка  **0426**

**CE сертификат издаден от Italcert № PPE060AT0998**

**Опаковка:** Маските са опаковани в единични картонени кутии (размери 195x195x230 мм), и по 12 броя в големи кутии (размери 590x390x480 мм.)

**За повече информация, моля погледнете информационния лист в кутията.**

**ЗАБЕЛЕЖКА:** Mila S.r.l. не поема отговорност за неволни грешки, и си запазва правото да променя материалите и техническите характеристики по всяко време и без предварително предизвестие.

Следват адрес и контакти на Mila S.r.l