



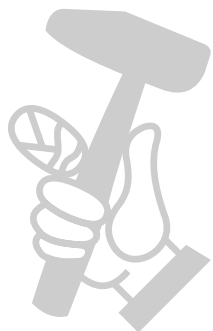
BOSCH

ЦИРКУЛЯРНА МАШИНА

GCM 305-216 D | 3 601 M49 000

Table of Content

Списък на резервните части.....	2
Изображение - модел	7



МАГАЗИН
БАШ МАЙСТОРА
ПРОФЕСИОНАЛНИ РЕШЕНИЯ

Списък на резервните части

Артикул	Каталожен номер	Описание	Изображение	Цена	Количество	Ценова група
22	1 609 B07 542	ЗАСТОПОРЯВАЩА ПЛОЧА	1		1	14
27	1 609 B07 547	ПОРЕСТ ЛАГЕР	1		1	16
28	1 609 B08 176	РАМО	1		1	38
29	1 609 B08 135	КАПАК ЗА КАБЕЛИ	1		1	10
30	1 609 B07 550	ВИНТ M4×8	1		5	10
31	1 609 B07 551	ПРИТИСКАЩА ПРУЖИНА	1		1	10
32	1 609 B07 552	ЗАСТОПОРЯВАЩ ЩИФТ	1		1	12
33	1 609 B07 553	ОСИГУРИТЕЛНА ПРУЖИНА	1		1	10
34	1 609 B07 554	КОПЧЕ	1		1	10
45	1 609 B07 564	ПРУЖИННА ШАЙБА	1		2	10
65	1 609 B07 537	ВИНТ M6×16/8.8	1		2	10
99	1 609 B07 615	КОНТРА-ШАЙБА	1		3	10
103	1 609 B07 619	ПРИТИСКАТЕЛЕН БОЛТ M6×20/45H	1		1	10
104	1 609 B07 620	ГУМЕН ДЪРЖАЧ	1		1	10
118	1 609 B07 634	ВИНТ M6×10/4.8	1		3	10
125	1 609 B07 639	ГАЙКА	1		1	10
126	1 609 B07 640	БУТОН	1		1	13
130	1 609 B07 644	КАЛИБРОВАН ВИНТ	1		2	11
131	1 609 B07 645	ЗВЕНО НА СЪЕДИНЕНИЕ	1		1	24
132	1 609 B07 604	ФЛАНЕЦ	1		1	19
134	1 609 B07 606	ФЛАНЕЦ	1		1	17
135	1 619 PA4 354	ВИНТ	1		1	11
136	1 609 B07 649	ГУМЕНА ШАПКА	1		2	10
167	1 609 B07 679	ПРИТИСКАТЕЛЕН БОЛТ M6×8/45H	1		1	10
172	1 609 B07 684	КОНТРА-ШАЙБА	1		1	10
178	1 609 B07 690	ГУМЕНО УПЛЪТНЕНИЕ	1		1	10
179	1 609 B07 691	ПРАХОУЛОВИТЕЛ	1		1	15
180	1 609 B07 692	ЦИЛИНДРИЧЕН БОЛТ ST4.2×25-F	1		1	10
181	1 609 B07 693	ЦИЛИНДРИЧЕН БОЛТ ST4.2×9.5-F	1		1	10
182	1 609 B07 694	ЦИЛИНДРИЧЕН БОЛТ ST3.5×9.5-F	1		3	10
184	1 609 B07 696	ЩЕКЕР	1		1	11
192	1 609 B07 704	ДЪРЖАЧ	1		1	11
193	1 609 B07 705	ДЪРЖАЧ	1		1	11
194	1 609 B07 706	ВИНТ M4×12/8.8	1		3	10

* Препоръчителна цена на дребно без ДДС.

Списък на резервните части

Артикул	Каталожен номер	Описание	Изображение	Цена	Количество	Ценова група
195	1 609 B07 707	ЛАЗЕР МОДУЛ	1		2	27
197	1 609 B07 709	КАПАЧЕ	1		1	11
207	1 609 B07 719	ВИНТ M4×16/8.8	1		2	10
208	1 609 B07 720	КАБЕЛНА ОБУВКА	1		2	10
221	1 609 B08 162	СКОБА ЗА КАБЕЛ	1		1	10
810	1 609 B08 166	ДОЛНА ЧАСТ НА ПРЕДПАЗИТЕЛ	1		1	33
823	1 609 B07 630	ШПИНДЕЛ	1		1	30
885	1 609 B07 930	ПРАХОУЛАВЯЩА ТОРБИЧ	1		1	22
2	1 609 B07 708	СТАТОР	2		1	37
4	1 607 200 39F	ПУСКОВ КЛЮЧ	2		1	24
5	1 609 B08 116	ЗАХРАНВАЩ КАБЕЛ EU H05VV-F/2×1.0mm ²	2		1	25
6	1 609 B08 117	НАКРАЙНИК ЗА КАБЕЛ	2		1	11
7	1 609 B08 118	СКОБА ЗА КАБЕЛ	2		1	10
12	1 609 B08 122	Кондензатор	2		1	12
17	1 609 B07 556	ГУМЕН ПРЪСТЕН	2		1	10
19	1 609 B07 540	ВИНТ M5×30/4.8	2		4	10
37	1 619 PA3 508	ПЛАТКА - УПРАВЛЕНИЕ	2		1	35
39	1 609 B07 558	ПРЕДПАЗНО СЪЖКЛО	2		1	10
40	1 609 B08 131	ДИОДНА ПЛАТКА	2		1	12
41	1 609 B07 559	РЕФЛЕКТОР	2		1	11
42	1 609 B06 928	Плавен стартер	2		1	
43	1 609 B08 178	КАПАЧЕ	2		1	12
44	1 609 B08 152	КАПАЧЕ НА ЧЕТКА	2		2	10
46	1 609 B08 179	УХО	2		1	24
47	1 609 B07 566	ВИНТ ST4.2×13/1022A	2		15	10
49	1 609 B08 138	БУТОН	2		1	12
50	1 609 B08 137	БУТОН	2		1	12
51	1 609 B08 140	ЗАДЕЙСТВАЩ МЕХАНИЗЪМ	2		1	10
52	1 609 B07 570	ПРИТИСКАЩА ПРУЖИНА	2		1	10
53	1 609 B08 181	ДИФУЗЪОР	2		1	10
54	1 609 B08 180	УХО	2		1	24
55	1 609 B08 153	ВИНТ M4×64	2		2	10
56	1 609 B07 574	КОМБИ-БОЛТ M5×16/4.8	2		2	10
63	1 609 B08 154	КАБЕЛЕН АДАПТЕР	2		1	13

* Препоръчителна цена на дребно без ДДС.

Списък на резервните части

Артикул	Каталожен номер	Описание	Изображение	Цена	Количество	Ценова група
64	1 609 B08 150	КОНЕКТОР	2		1	11
801	1 609 B07 713	КОРПУС СЕТ	2		1	23
803	1 609 B07 648	КОТВЕНА ГРУПА	2		1	41
808	1 609 B08 069	ТАБЕЛКА	2		1	13
811	1 609 B08 240	ЧЕТКИ-КОМПЛЕКТ	2		1	25
20	1 609 B07 541	ПРЕДПАЗНО КАПАЧЕ	3		1	11
74	1 609 B08 161	ВИНТ M6×16/4.8	3		8	10
84	1 609 B07 600	БОЛТ	3		1	10
95	1 609 B07 652	ДОЛНА ЧАСТ НА ПРЕДПАЗИТЕЛ	3		1	10
96	1 609 B07 612	ХЕБЕЛ	3		1	17
97	1 609 B07 613	БУТОН	3		1	18
98	1 609 B07 614	ПЛАСТИНА	3		1	12
100	1 609 B07 616	ЩАНГА	3		1	15
101	1 609 B07 617	ЗАКРЕПВАЩА ПЛАТКА	3		1	10
106	1 609 B07 622	ЗАЩИТНА ПЛАСТИНКА	3		2	12
107	1 609 B07 623	КОМУТАТОР	3		1	10
112	1 609 B07 628	ПРУЖИННА ШАЙБА	3		3	10
119	1 609 B07 635	ВИНТ M6×16/8.8	3		2	10
149	1 609 B07 661	ВИНТ	3		2	10
156	1 609 B07 668	ПРИТИСКАЩА ПРУЖИНА	3		2	10
164	1 609 B07 676	ВИНТ M6×20/10.9	3		1	10
168	1 609 B07 680	КАНАЛ M8/5	3		2	10
169	1 609 B07 681	ПРИТИСКАТЕЛЕН БОЛТ M8×25/45H	3		2	10
171	1 609 B07 683	ПРИТИСКАЩА ПРУЖИНА	3		1	10
173	1 609 B07 685	БУТОН	3		1	11
177	1 609 B07 689	ЗАСТОПОРЯВАЩА ШИНА	3		1	19
191	1 609 B07 703	ВИНТ M5×10/4.8	3		5	10
203	1 609 B07 715	РЕГУЛИРАЩА ГАЙКА M5/5	3		3	10
204	1 609 B07 716	ЗАЩИТНА ПЛАСТИНКА	3		1	11
802	1 609 B08 268	МАСА	3		1	41
66	1 609 B07 583	РЕГУЛИРАЩА ГАЙКА M6/5	4		2	10
69	1 609 B07 586	СТОПЕР-ПЛАТКА	4		1	12
72	1 609 B07 633	ВИНТ M6×16/4.8	4		2	10
75	1 609 B07 592	БУТОН	4		2	11

* Препоръчителна цена на дребно без ДДС.

Списък на резервните части

Артикул	Каталожен номер	Описание	Изображение	Цена	Количество	Ценова група
76	1 609 B07 593	ПЕТА	4		4	11
77	1 609 B07 594	КОНТРА-ШАЙБА	4		3	10
78	1 609 B07 595	ПРУЖИННА ШАЙБА	4		2	10
80	1 609 B07 597	ОСНОВА	4		1	46
81	1 609 B07 598	СТОПЕР-ПЛАТКА	4		1	11
82	1 609 B07 599	ДОПЪЛНИТЕЛНА ПОДПОРА	4		1	21
85	1 609 B07 601	ПЛАТКА СЪС СКАЛА	4		1	12
86	1 609 B07 602	КОМУТАЦИОННА ПЛАСТИ	4		3	18
87	1 609 B07 603	ЛИНЕАЛ	4		1	32
92	1 609 B07 608	ЛИНЕАЛ	4		1	26
93	1 609 B07 609	ЛИНЕАЛ	4		1	26
94	1 609 B07 610	ВИНТ M8x20/8.8	4		4	10
128	1 609 B07 642	РЕГУЛИРАЩА ГАЙКА	4		1	10
157	1 609 B07 669	КОНТРА-ШАЙБА	4		2	10
189	1 609 B07 701	БУТОН	4		1	11
190	1 609 B07 702	БУТОН	4		1	11
200	1 609 B07 712	ШЕСТОГРАМ	4		1	14
201	1 619 PA7 028	ДЪРЖАЧ	4		1	10
211	1 609 B07 722	САМОЗАЛЕПВАЩ ЕТИКЕТ	4		1	11
212	1 609 B07 723	САМОЗАЛЕПВАЩ ЕТИКЕТ	4		1	11
213	1 609 B07 724	САМОЗАЛЕПВАЩ ЕТИКЕТ	4		1	11
214	1 609 B07 725	САМОЗАЛЕПВАЩ ЕТИКЕТ	4		1	11
870	1 609 B08 167	ДОПЪЛВАЩА ЧАСТ	4		1	33
898	1 609 B07 675	ОПОРНО ЗВЕНО	4		1	33
79	1 609 B07 596	РЕГУЛИРАЩА ГАЙКА	5		1	10
113	1 609 B07 629	КОНТРА-ШАЙБА	5		1	10
127	1 609 B07 641	СТОП-БУТОН	5		1	15
137	1 609 B07 650	КОМУТАЦИОННА ПЛАСТИ	5		2	11
138	1 609 B07 651	ГУМЕНА ШАПКА	5		1	14
139	1 609 B07 611	ПРУЖИНА	5		1	33
140	1 609 B07 653	ВАЛ	5		1	15
141	1 609 B07 654	СТОПЕР-ПЛАТКА	5		1	11
143	1 609 B07 655	ВЪЛНООБРАЗНА ПРУЖИНА	5		1	10
145	1 609 B07 657	ЩИФТ ЗА РЪКОХВАТКА	5		1	16

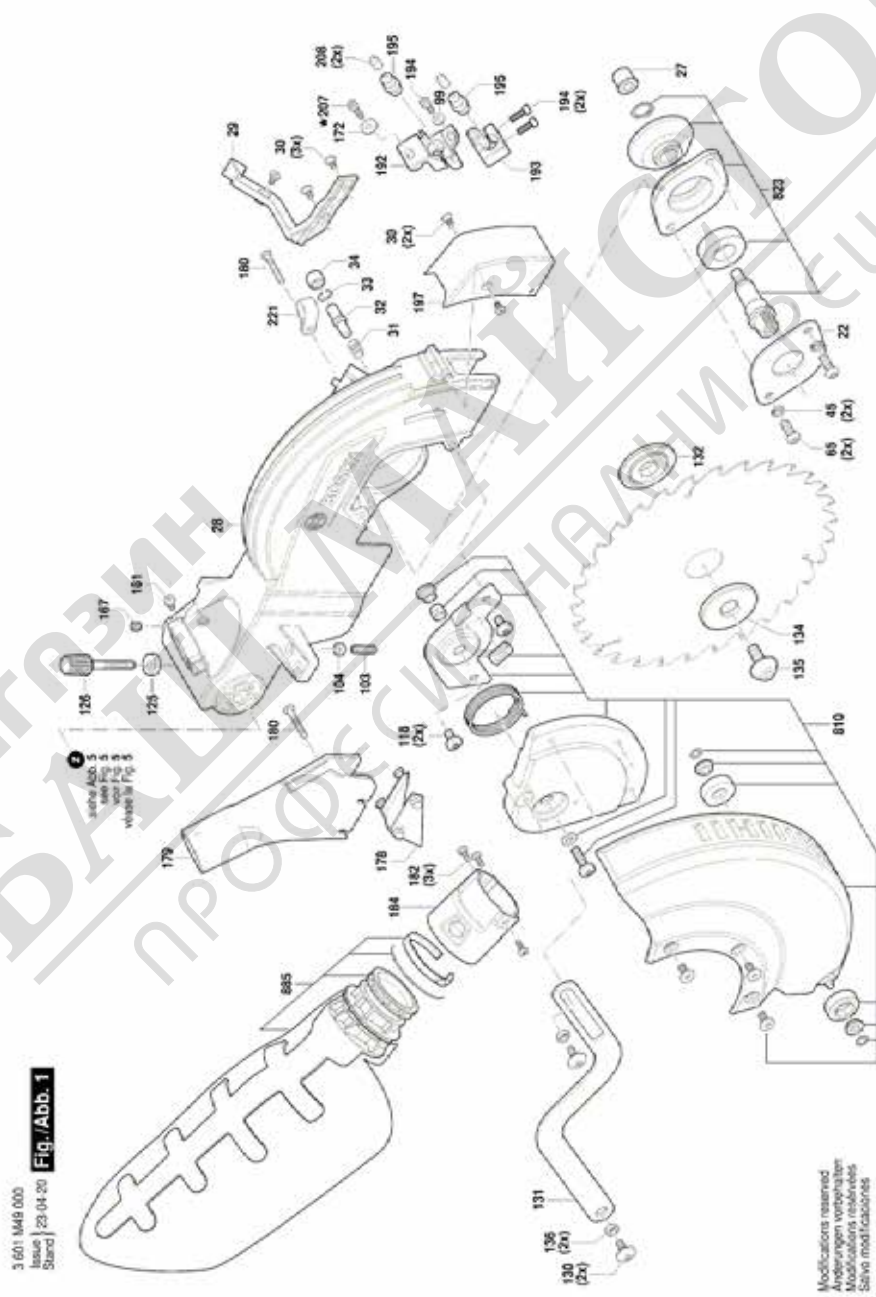
* Препоръчителна цена на дребно без ДДС.

Списък на резервните части

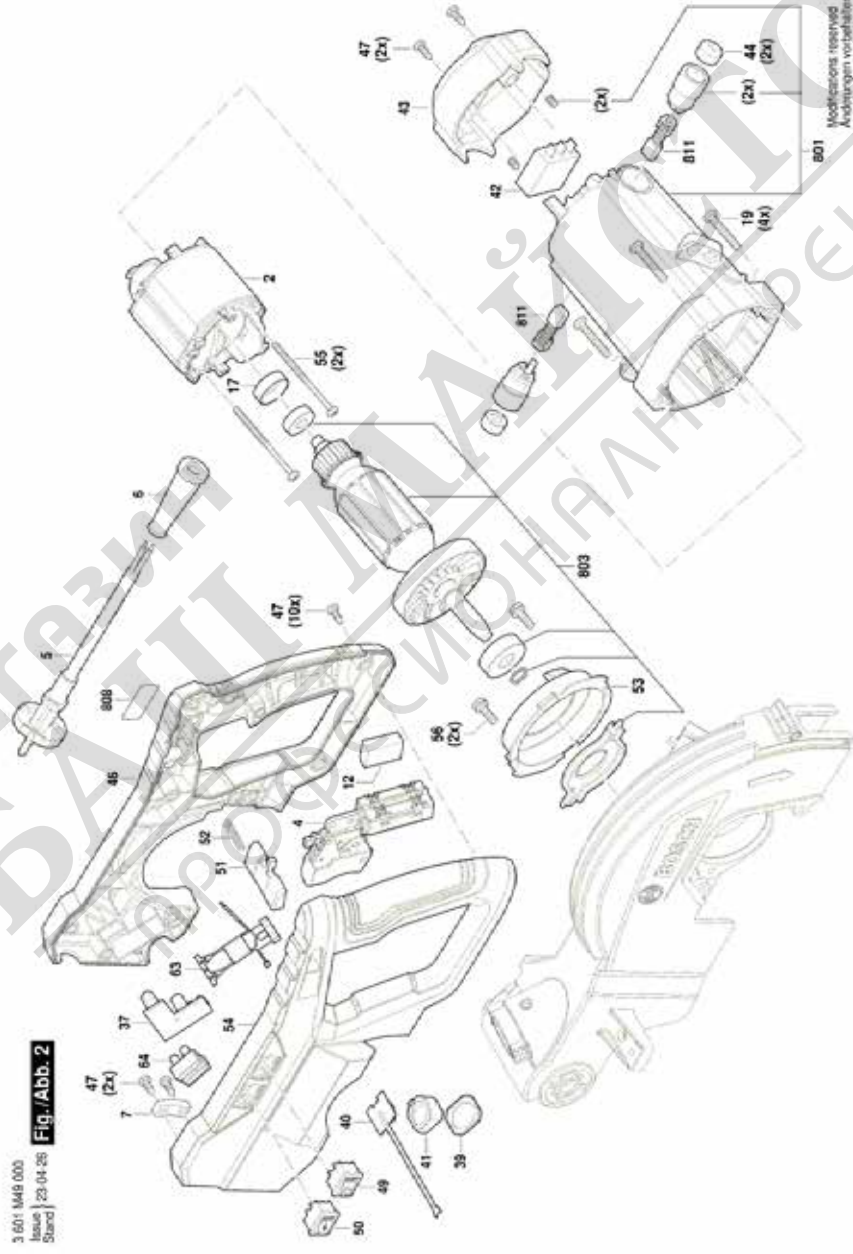
Артикул	Каталожен номер	Описание	Изображение	Цена	Количество	Ценова група
146	1 609 B07 658	ВАЛ	5		1	15
147	1 609 B07 659	КАНАЛ M10/6	5		1	10
148	1 609 B07 660	КОМУТАТОР	5		1	10
150	1 609 B07 662	ПОКРИВНА ПЛАТКА	5		2	12
151	1 609 B07 663	КЕЧЕ	5		4	10
152	1 609 B07 664	ГУМЕНО УХО	5		2	10
153	1 609 B07 665	ПЛАСТИНА	5		1	41
154	1 609 B07 666	ПРИТИСКАЩА ПРУЖИНА	5		1	10
155	1 609 B07 667	БУТОН	5		1	11
158	1 609 B07 670	ПРИТИСКАТЕЛЕН БОЛТ M10×110/45H	5		1	11
160	1 609 B07 672	ЗЪБНО	5		1	16
165	1 609 B07 677	КАЛИБРОВАН ВИНТ	5		3	10
174	1 609 B07 686	РЕГУЛАТОР	5		2	15
175	1 609 B07 687	ДРЪЖКА	5		1	21
176	1 609 B07 688	ЦИЛИНДРИЧЕН БОЛТ ST4.8×16-F	5		2	10
187	1 609 B07 699	ГУМЕНА ШАПКА	5		1	11
188	1 609 B07 700	ОСИГУРИТЕЛНА ПРУЖИНА	5		1	10
202	1 609 B07 714	ХЕБЕЛ	5		1	11
205	1 609 B07 717	О-ПРЪСТЕН 6.7×1.8	5		1	12
217	1 609 B08 171	СКОБА ЗА КАБЕЛ	5		1	11
218	1 609 B07 578	ВИНТ M5×16/4.8	5		1	42
219	1 609 B08 170	СКОБА ЗА КАБЕЛ	5		1	11
220	1 609 B08 173	ВИНТ M5×12/4.8	5		1	10
829	1 609 B08 169	ПЛАСТИНА	5		1	38
861	1 609 B08 352	САЧМЕНА НАПРАВЛЯВАЩА	5		1	24
890	1 609 B06 930	ВИНТОВА СКОБА	6		1	28

* Препоръчителна цена на дребно без ДДС.

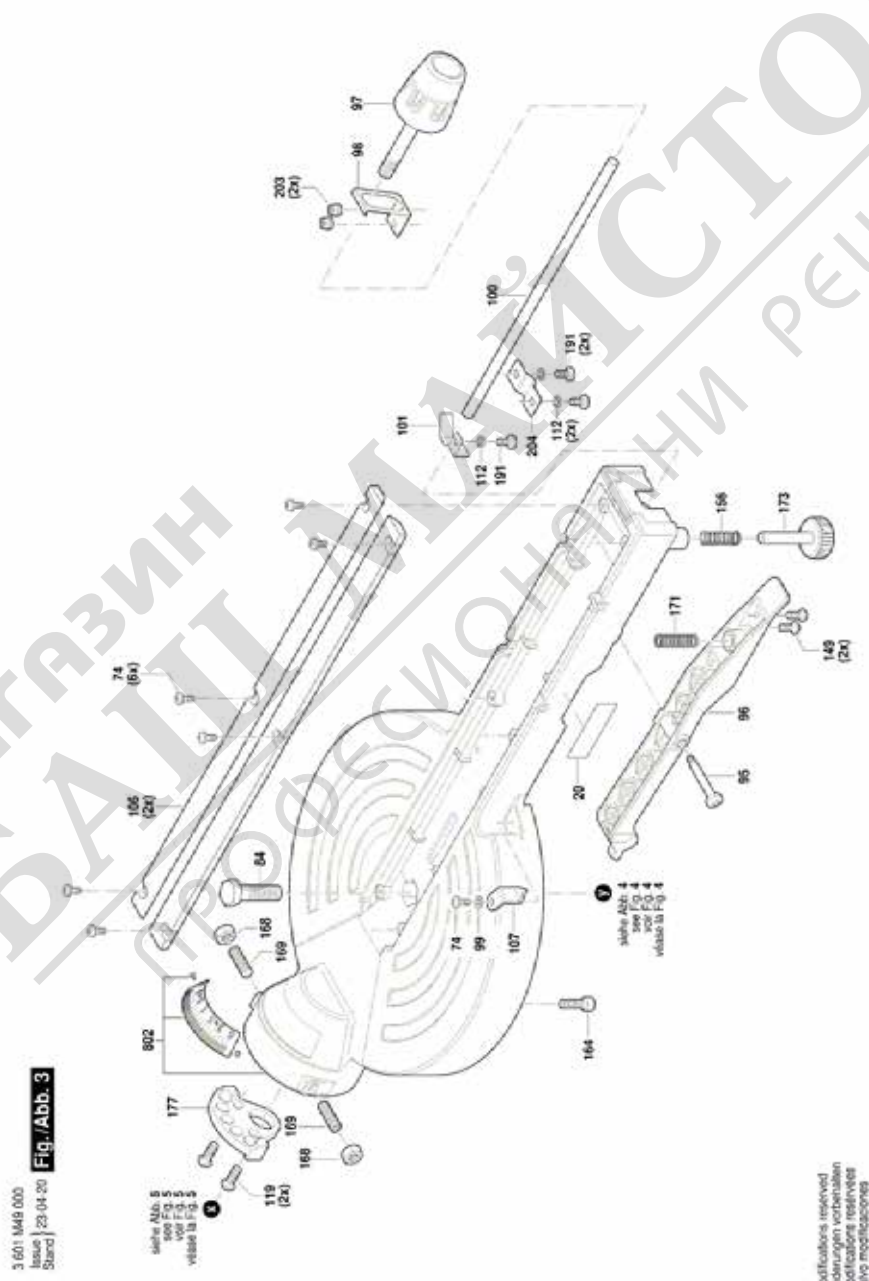
Изображение - модел - E



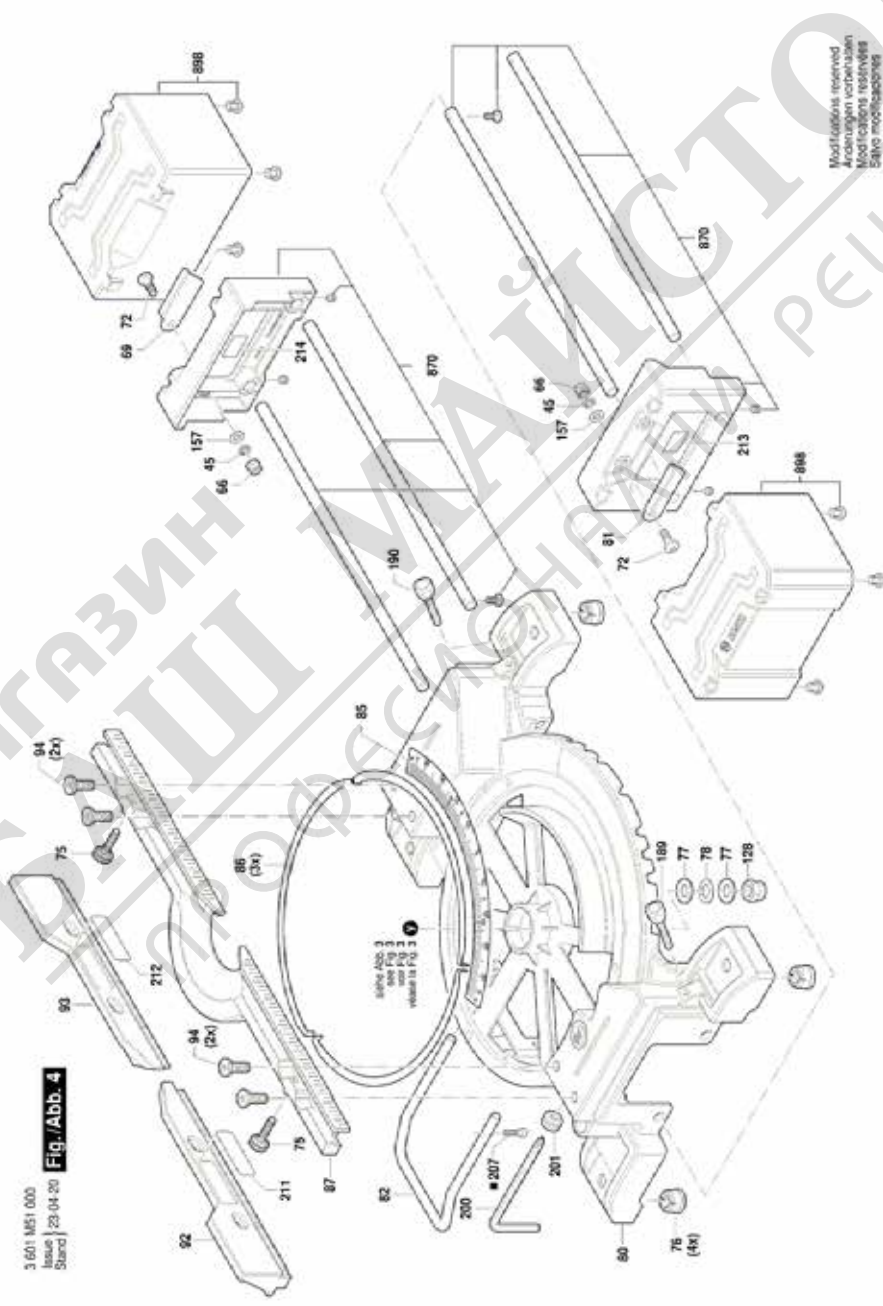
Изображение - модел - E



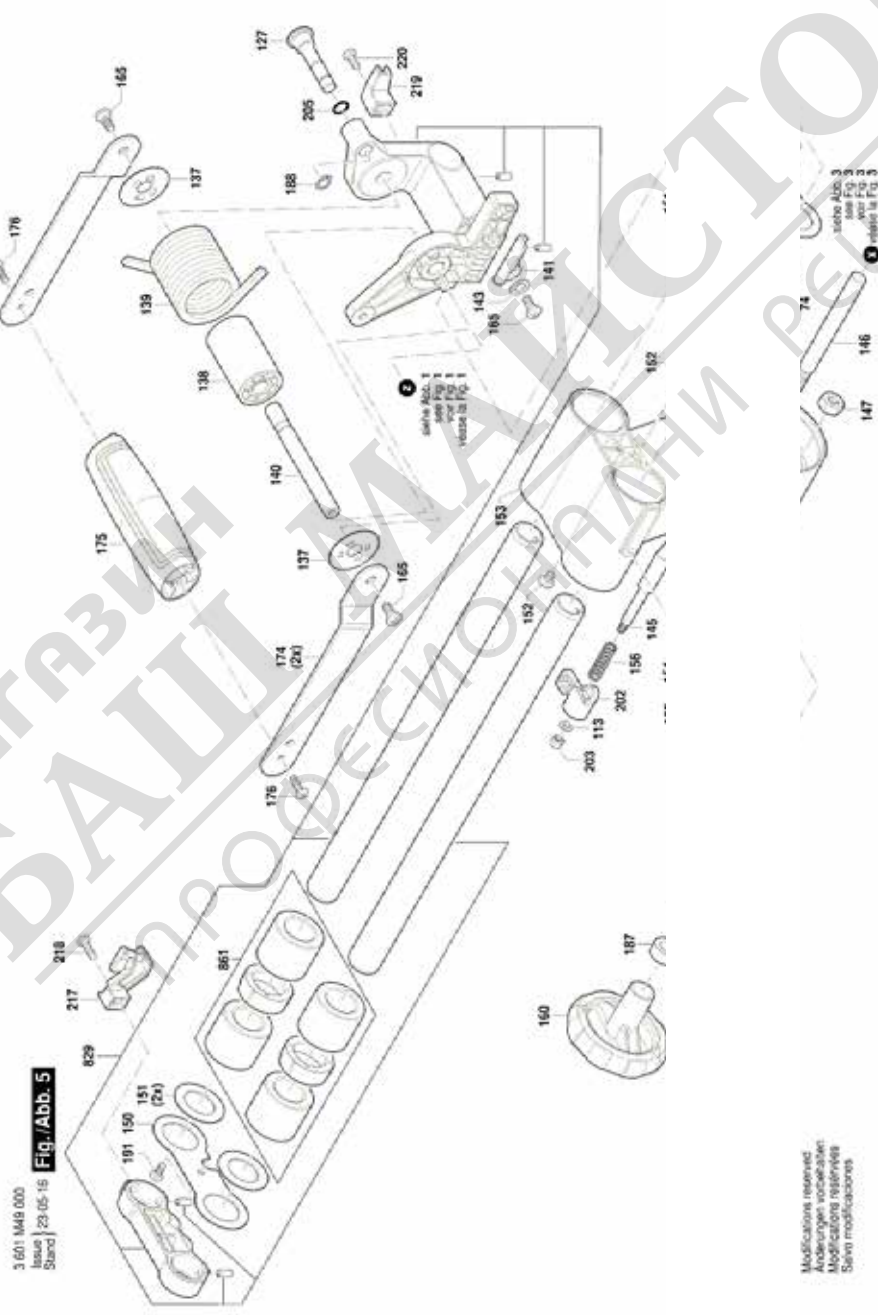
Изображение - модел - E



Изображение - модел - E

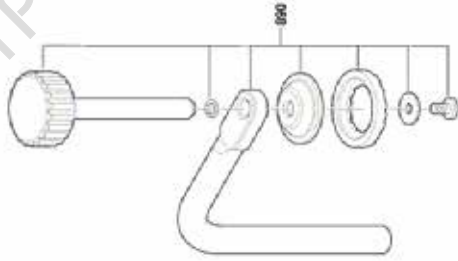


Изображение - модел - E



Изображение - модел - E

3 601 M49 000
Issue | 28-04-20 | Fig./Abb. 6

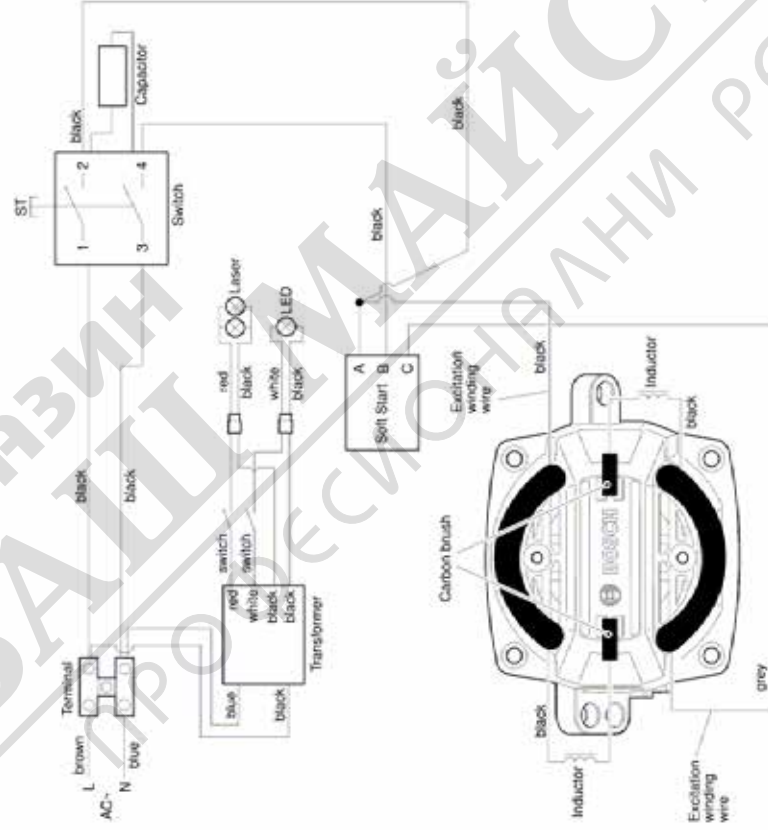


Агрегат/компонент	Точка валова
Couple de serrage	
Paires de vis/écrous	
Pos. 10	2,0 - 0,6 Nm
Pos. 11	2,0 - 0,5 Nm
Pos. 47	1,3 - 1,0 Nm
Pos. 55	1,2 - 1,5 Nm
Pos. 56	2,7 - 3,6 Nm
Pos. 62	0,6 - 1,0 Nm
Pos. 71	0,6 - 1,0 Nm
Pos. 74	11,0 - 15,0 Nm
Pos. 55	4,8 - 6,4 Nm
Pos. 111	3,8 - 2,7 Nm
Pos. 112	4,8 - 6,4 Nm
Pos. 131	2,5 - 0,4 Nm
Pos. 132	2,5 - 0,4 Nm
Pos. 133	12,5 - 15,0 Nm
Pos. 147	12,0 - 16,0 Nm
Pos. 148	1,8 - 2,7 Nm
Pos. 150	2,7 - 3,6 Nm
Pos. 164	4,8 - 6,4 Nm
Pos. 172	2,7 - 3,0 Nm
Pos. 188	7,8 - 10,0 Nm
Pos. 178	2,2 - 2,8 Nm
Pos. 180	1,3 - 1,8 Nm
Pos. 182	0,6 - 1,0 Nm
Pos. 191	2,7 - 3,6 Nm
Pos. 194	0,6 - 1,3 Nm
Pos. 207	0,9 - 1,3 Nm
Pos. 210	1,3 - 2,0 Nm
Pos. 213	1,3 - 2,0 Nm
Pos. 220	1,8 - 3,1 Nm

Modificazioni autorizzate
Änderungen vorbehalten
Modifikations vorbehalten
Salvo modificaciones.

Изображение - модел - E

3 601 M49 000
Issue 28-05-12 Fig./Abb. 7



Modificazioni riservate
Änderungen vorbehalten
Modifications réservées
Salvo modificaciones