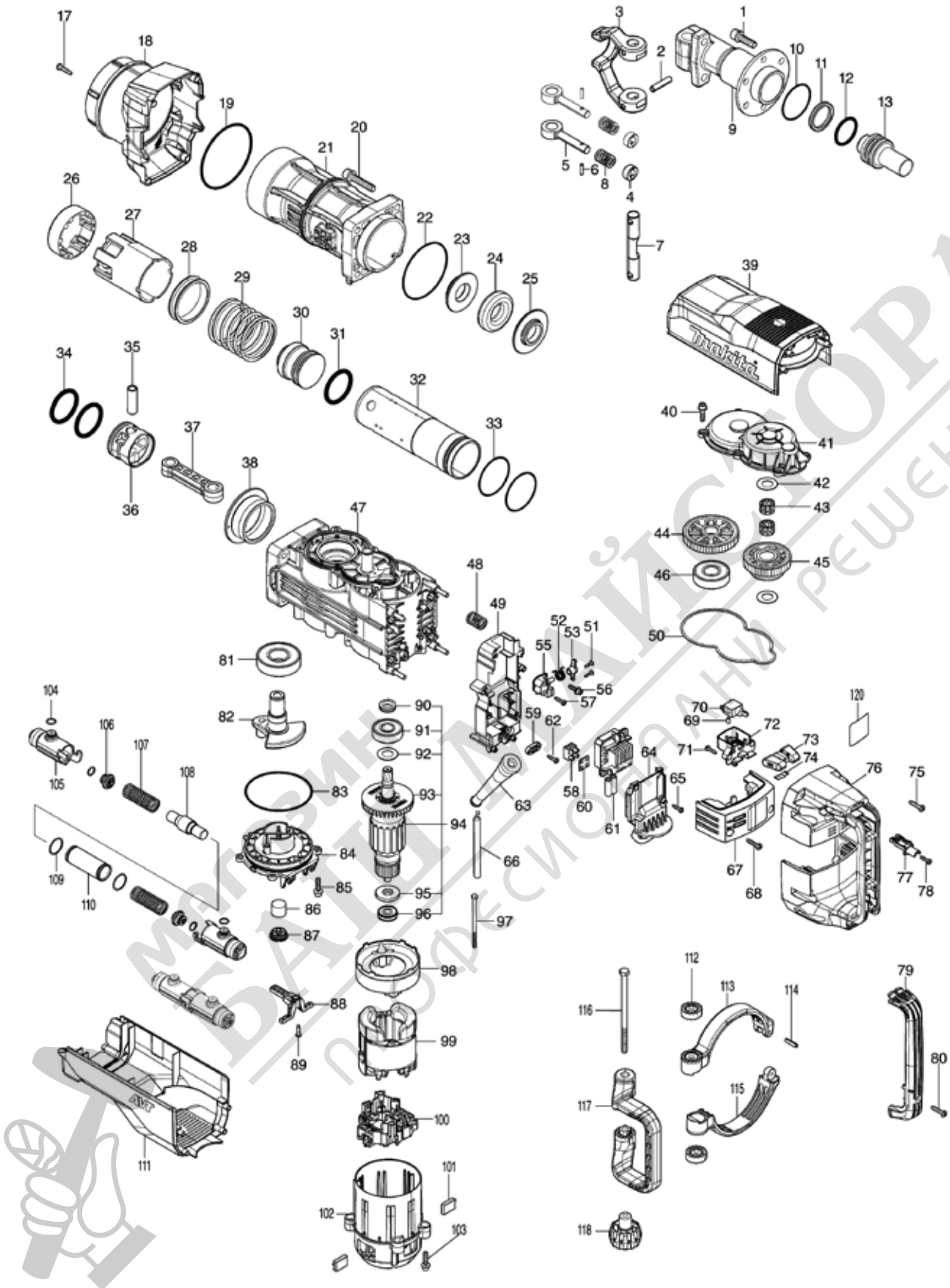


Model No.HM1512 ELECTRIC BREAKER



Model No.HM1512 ELECTRIC BREAKER

Position	Artikel-Nr.	Beschreibung	I/C	Stk.	New/Old	Opt. 1	Opt. 2	Hinweis
001	265B53-0	Innensechskantschraube M10x35		6				
002	951272-9	Spannstift 8-40		2				
003	325895-3	Werkzeughalter		1				
004	322560-5	Haltering		2				
005	322477-2	Bügelhalter		2				
006	256219-1	Stift 4		2				
007	324238-6	Werkzeughalter		1				
008	233083-7	Druckfeder 13		2				
009	313323-0	Werkzeugaufnahme		1				
010	213670-8	O-Ring 58		1				
011	213911-2	X-Ring 38		1				
012	213912-0	O-Ring 40		1				
013	327669-8	Schlagbolzen		1				
017	266041-8	Schraube 5x25		4				
018	412874-1	Zylinderabdeckung		1				
019	213916-2	O-Ring 106		1				
020	265B55-6	Innensechskantschraube M10x50		4				
021	313324-8	Zylinder		1				
022	213806-9	O-Ring 90		1				
023	327667-2	Schulterring 30B		1				
024	262196-7	Gummiring 31		1				
025	327666-4	Schulterring 30A		1				
026	313321-4	Führungsring		1				
027	412859-7	Gleithülse		1				
028	327664-8	Hülse 65		1				
029	232646-6	Druckfeder 66		1				
030	327665-6	Schläger		1				
031	213913-8	O-Ring 48		1				
032	327662-2	Zylinder 59		1				
033	213656-2	O-Ring 53		2				
034	213913-8	O-Ring 48		2				
035	327663-0	Stift 15		1				
036	412858-9	Kolben		1				
037	412857-1	Pleulstange		1				
038	327661-4	Distanzring		1				
039	412875-9	Getriebeabdeckung oben		1				
040	266923-4	Schraube M6x25		6				
041	413211-2	Getriebegehäusedeckel		1				
042	267487-1	Scheibe 17		2				
043	212230-3	Nadelkäfig 1715		2				
044	227832-2	Stirnrad 53		1				

Please order the parts with part number.

Print Date 20/12/2021

Model No.HM1512 ELECTRIC BREAKER

Position	Artikel-Nr.	Beschreibung	I/C	Stk.	New/Old	Opt. 1	Opt. 2	Hinweis
045	227833-0	Stufenstirnrad 31-45		1				
046	210234-9	Rillenkugellager 2216LLB		1				
047	140W38-2	Getriebegehäuse		1				
048	232644-0	Druckfeder 16A		4				
049	412868-6	Elektronikgehäuse		1				
050	422636-9	Dichtungsring		1				
051	263046-9	Blechschraube 3x14		2				®
052	232643-2	Spiralfeder 13		1				
053	140W48-9	Hebel		1				
055	412871-7	Trägerplatte		1				
056	266903-0	Innensechskantschraube M5x20		2				
057	265995-6	Schraube 4x18		2				
058	654741-6	Lüsterklemme		2				
059	687053-2	Kabelklemmplatte		1				
060	685756-2	Gummiplatte		2				
061	620E02-6	Elektronik		1				
C10	688165-4	Filter		2				
062	265995-6	Schraube 4x18		2				
063	682560-0	Knickschutz		1				
064	412869-4	Kabelabdeckung		1				
065	265995-6	Schraube 4x18		4				
066	695123-3	Anschlussleitung		1				
067	140W49-7	Elektronikabdeckung		1				
068	266041-8	Schraube 5x25		2				
069	263027-3	Gummistift 4		1				
070	651423-1	Schalter		1	*			
070-1	651423-1	Schalter	O	1				
071	265995-6	Schraube 4x18		2				
072	412878-3	Schalterträger		1				
073	451112-6	Schalterschieber		1				
074	232209-8	Blattfeder		1				
075	266041-8	Schraube 5x25		8				
076	140W50-2	Handgriff		1				
C10	263044-3	Gummistift 6		4				
077	412879-1	Schalterstütze		1				
078	265995-6	Schraube 4x18		1				
079	412880-6	Handgriffabdeckung		1				
080	266041-8	Schraube 5x25		1				
081	210233-1	Rillenkugellager 2818LLU		1				
082	327660-6	Kurbelwelle		1				
083	213914-6	O-Ring 100		1				
084	412862-8	Kurbelwellenabdeckung		1				

Please order the parts with part number.

Print Date 20/12/2021

Model No.HM1512 ELECTRIC BREAKER

Position	Artikel-Nr.	Beschreibung	I/C	Stk.	New/Old	Opt. 1	Opt. 2	Hinweis
085	266923-4	Schraube M6x25		4				
086	443127-7	Filter		1				
087	424668-2	Filterdeckel		1				
088	412867-8	Führung		1				
089	265995-6	Schraube 4x18		1				
090	332129-7	Dichtung		1				
091	211152-4	Rillenkugellager 6303LLU		1				®
092	267487-1	Scheibe 17		1				
093	240213-3	Lüfter 80		1				
094	515544-2	Anker kpl. 240V		1				
D10		INC. 90-93,95,96						
095	681630-2	Isolierscheibe		1				
096	210232-3	Rillenkugellager 6200DDW		1				
097	265B54-8	Sechskantschraube M5x95		2				
098	412861-0	Feldabdeckung		1				
099	634749-6	Feld 240V		1				
100	632R65-8	Bürstenbrücke		1				
101	197129-2	Kohlebürsten CB-218		1				
102	412860-2	Motorgehäuse		1				
103	266923-4	Schraube M6x25		4				
104	213058-2	O-Ring 10		8				
105	412865-2	Rohrhalter		4				
106	412866-0	Federteller		4				
107	232642-4	Druckfeder 18		4				
108	327679-5	Kontergewicht		2				
109	213915-4	O-Ring 25		4				
110	327680-0	Rohr 22		2				
111	412876-7	Motorgehäuseabdeckung		1				
112	417002-3	Griffklemme		2				
113	312A28-5	Griffschelle A		1				
114	951166-8	Federstift 5x24		1				
115	312A29-3	Griffschelle B		1				
116	265439-6	Sechskantschraube M8x150		1				
117	412881-4	D-Griff		1				
118	252640-2	Feststellknopf M8		1				
120	858C66-0	Typenschild HM1512		1				
A01	D-17631	Spitzmeissel SDS-MAx 410mm		1				
A02	821836-2	Transportkoffer		1				
A03	8028G5-1	HM1512 PLASTIC CASE LABEL		2				
B01	191M24-6	Service-Pack f. HM1512		1				
C10	181490-7	Bitte P-08361		4				
D10		INC. 11,12,31,34,101						

Please order the parts with part number.

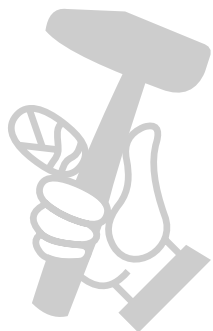
Print Date 20/12/2021

Model No.HM1512 ELECTRIC BREAKER

Position	Artikel-Nr.	Beschreibung	I/C	Stk.	New/Old	Opt. 1	Opt. 2	Hinweis
E01	8027J9-8	SOUND XXDB LABEL		1	*			
E01-1	801095-4	SOUND 106DB LABEL	<	1				

Please order the parts with part number.

Print Date 20/12/2021



МАГАЗИН
БАШ МАЙСТОРА[®]
 ПРОФЕСИОНАЛНИ РЕШЕНИЯ