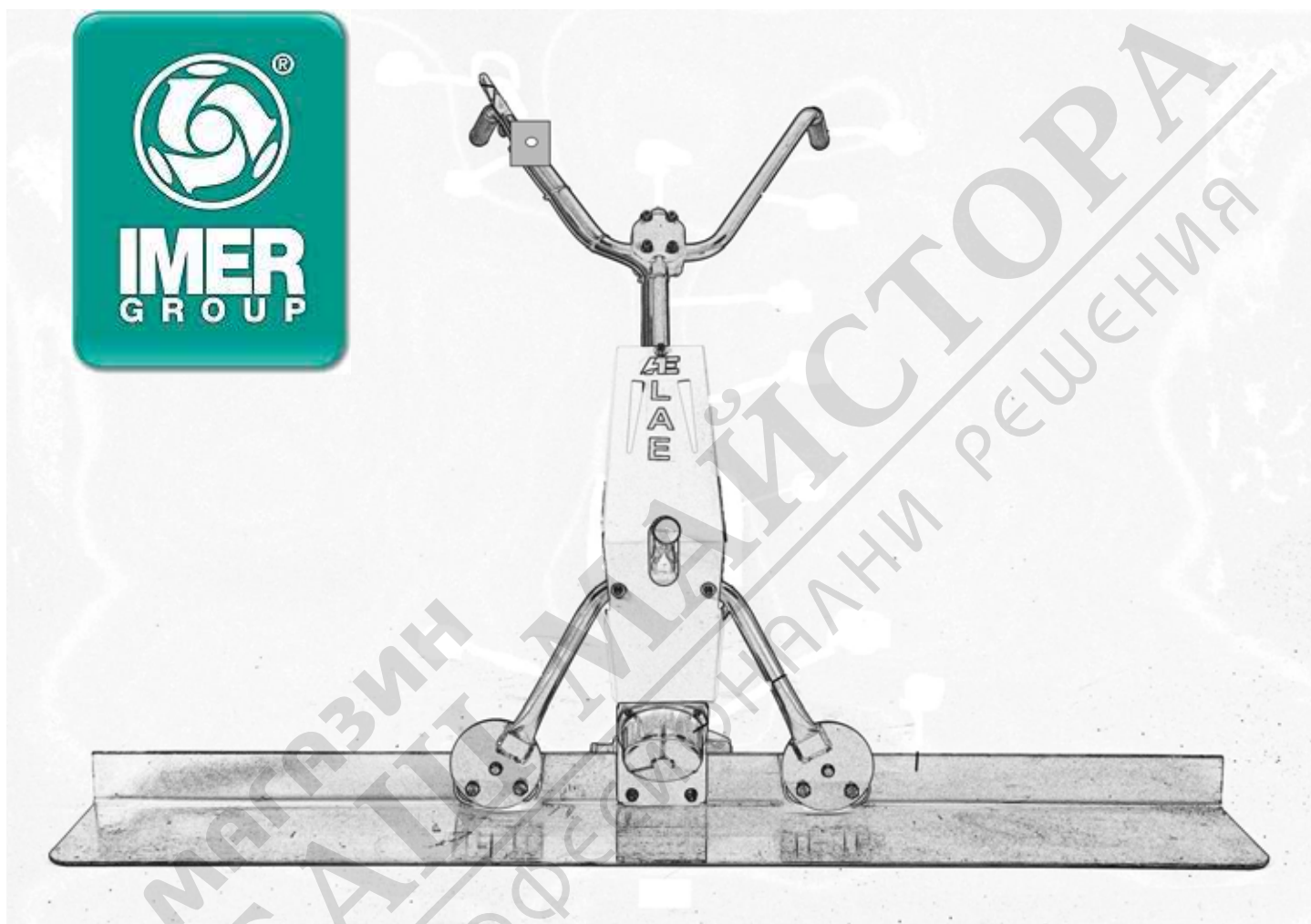


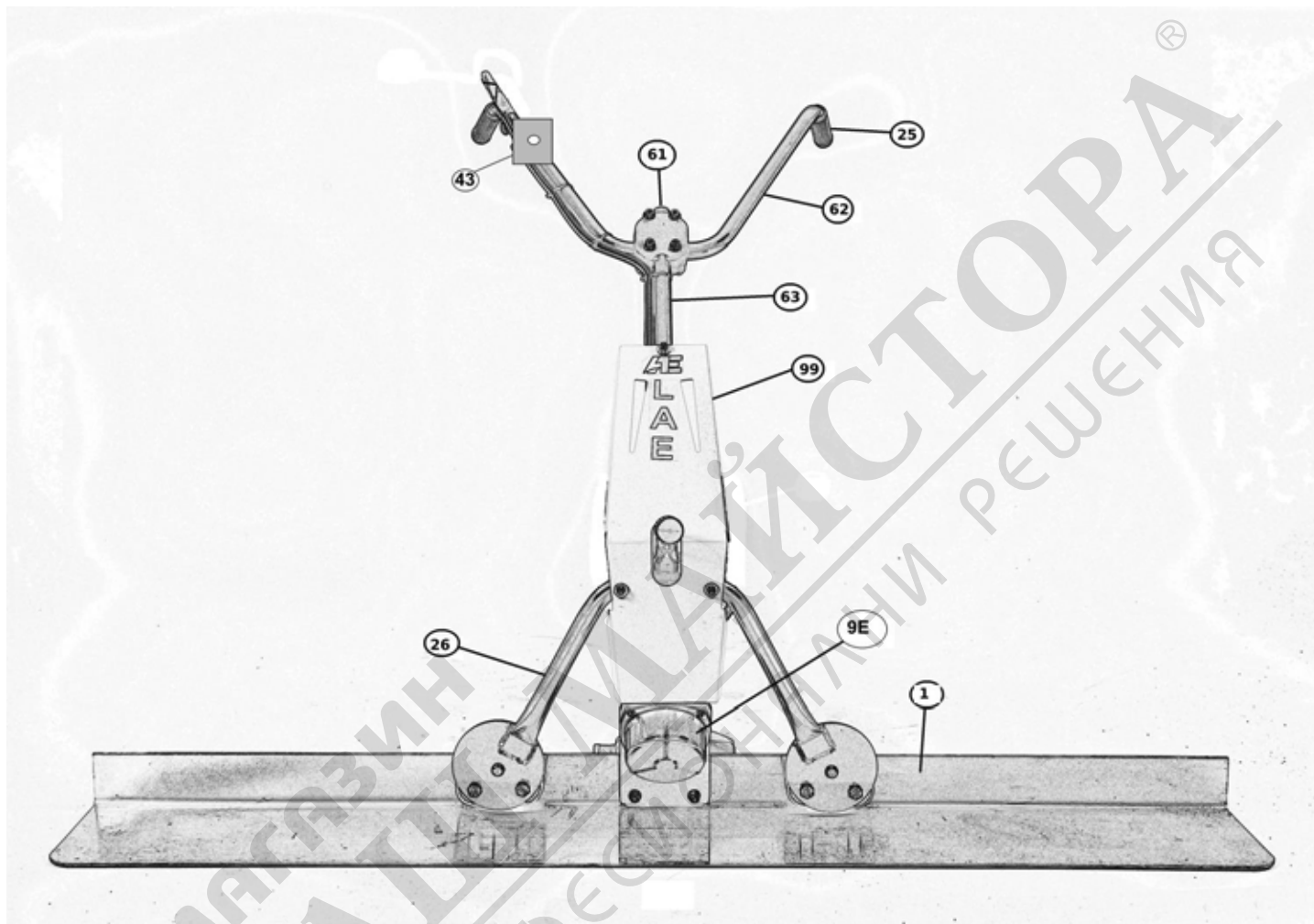
MANUAL DE INSTRUCȚIUNI
RIGLĂ VIBRANTĂ ELECTRICĂ MOSQUITO

SERIA "MS"



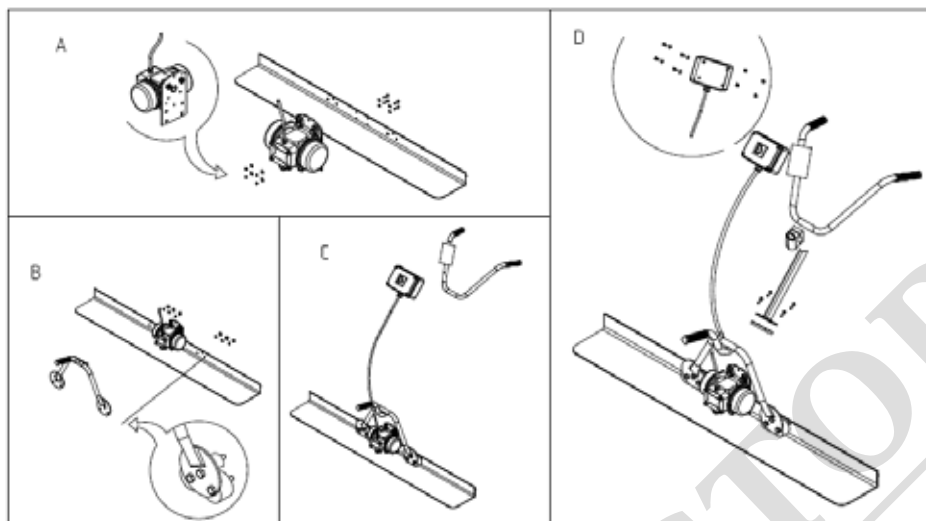
Italia Star Com Due S.R.L.
Autostrada București - Pitești km. 13.2
Loc. Chiajna - Ilfov
Tel: 021.433.03.27
Fax: 021.433.03.26
info@italiastar.ro www.italiastar.ro

PĂRȚI COMPONENTE ALE RIGLEI VIBRANTE MOSQUITO



1	Profil din aluminiu
9E	Motor electric
43	Ansamblu cutie electrică
25	Mâner
26	Șasiu
61	Clemă din fibră de sticlă
62	Ghidon
63	Suport ghidon
99	Carter

KIT DE ASAMBLARE

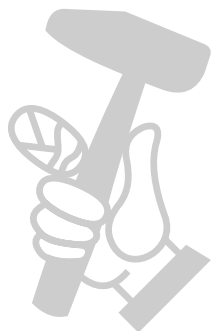


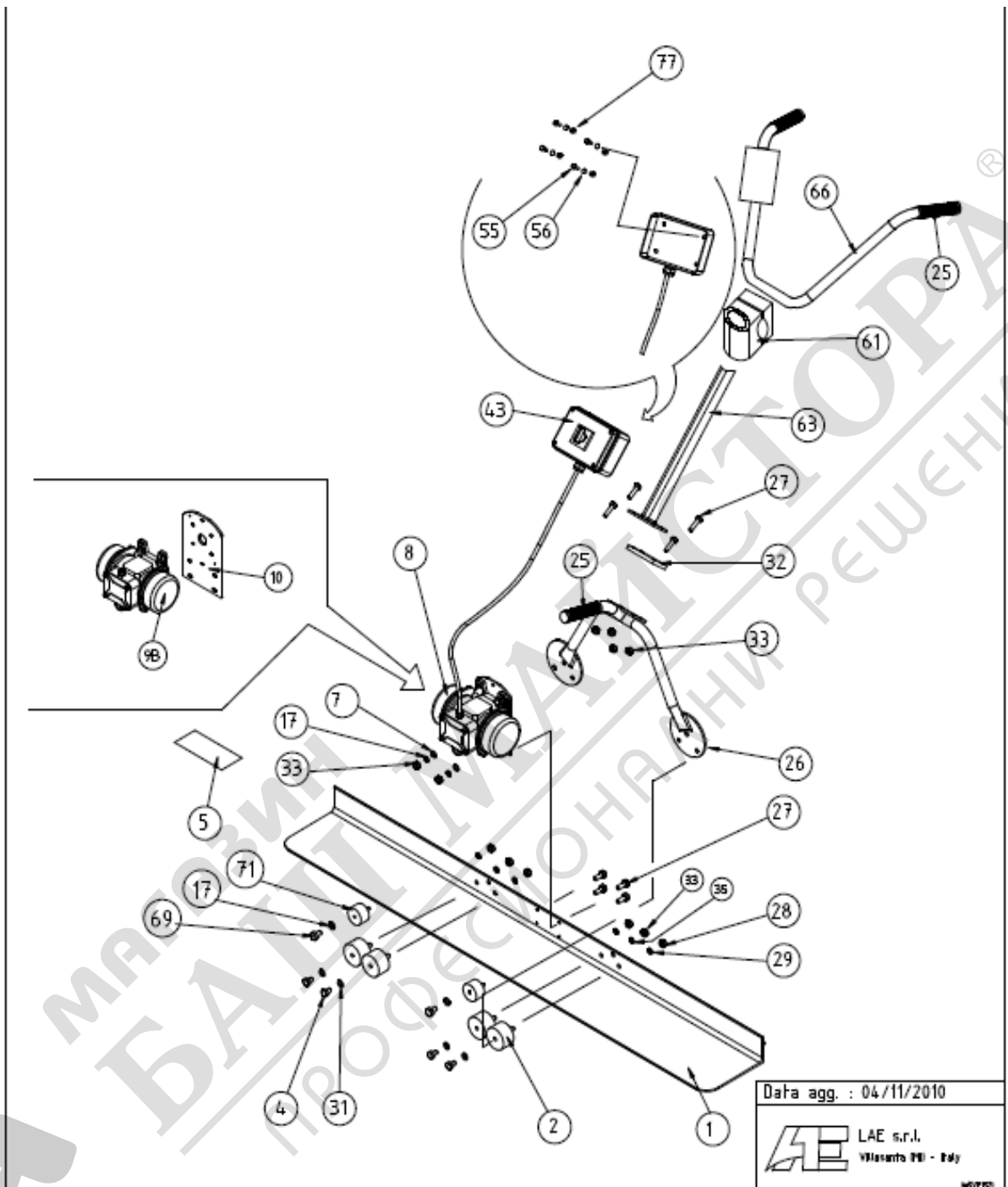
A) Fixați motorul pe rigla vibrantă cu 4 șuruburi și piulițe + rondele prevăzute în acest scop, având grijă să includeți carcasa motorului în asamblare.

B) Fixați ansamblul șasiu - riglă la rigla vibrantă.

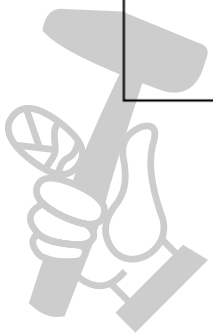
C) Montați ghidonul la nivelul înălțimii de lucru a omului.

D) Fixați cutia electrică pe ghidon, cu cele 4 șuruburi, piulițe și rondele.

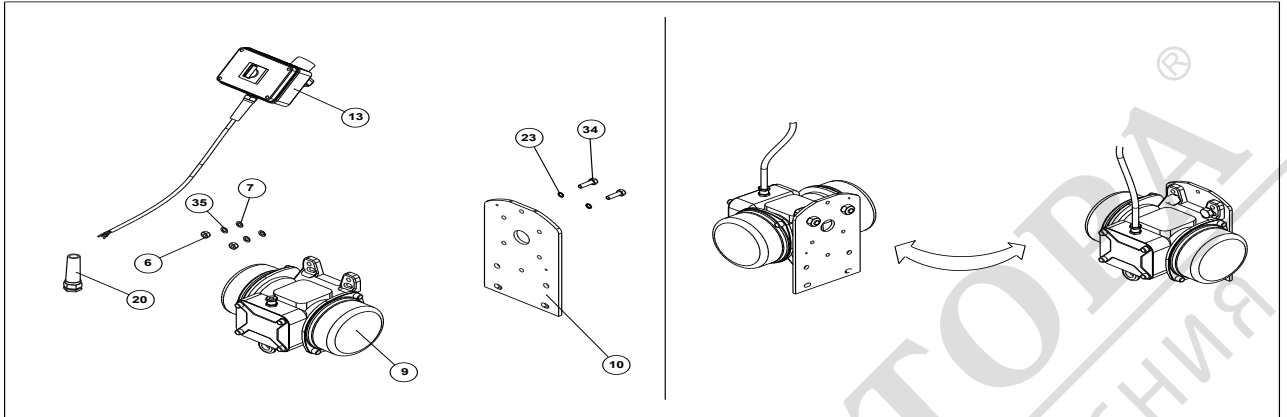




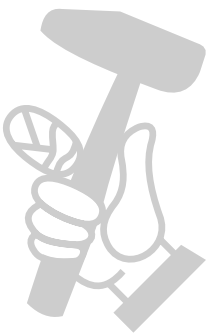
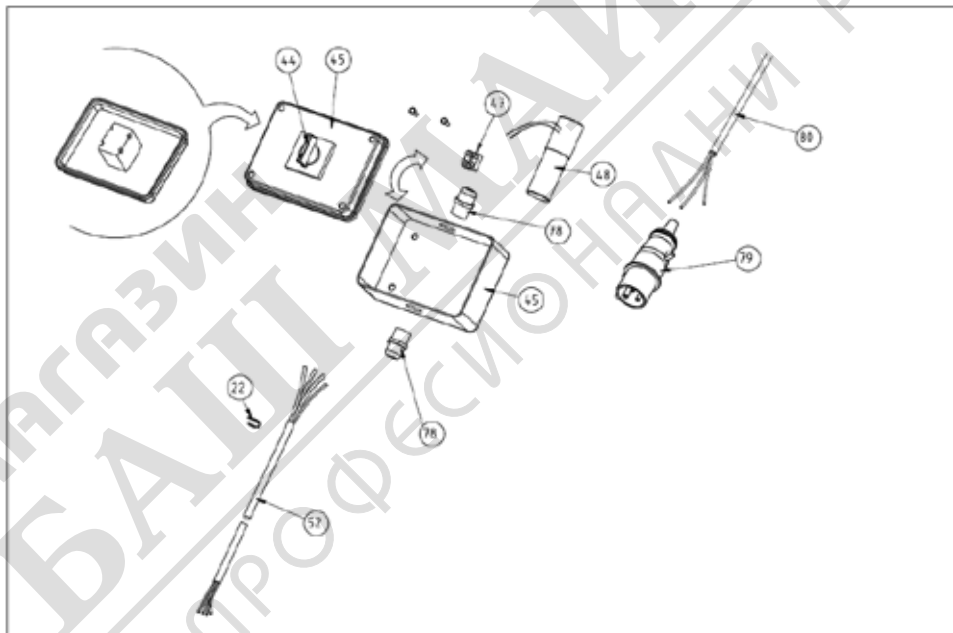
Data actualizării: 04.11.2010



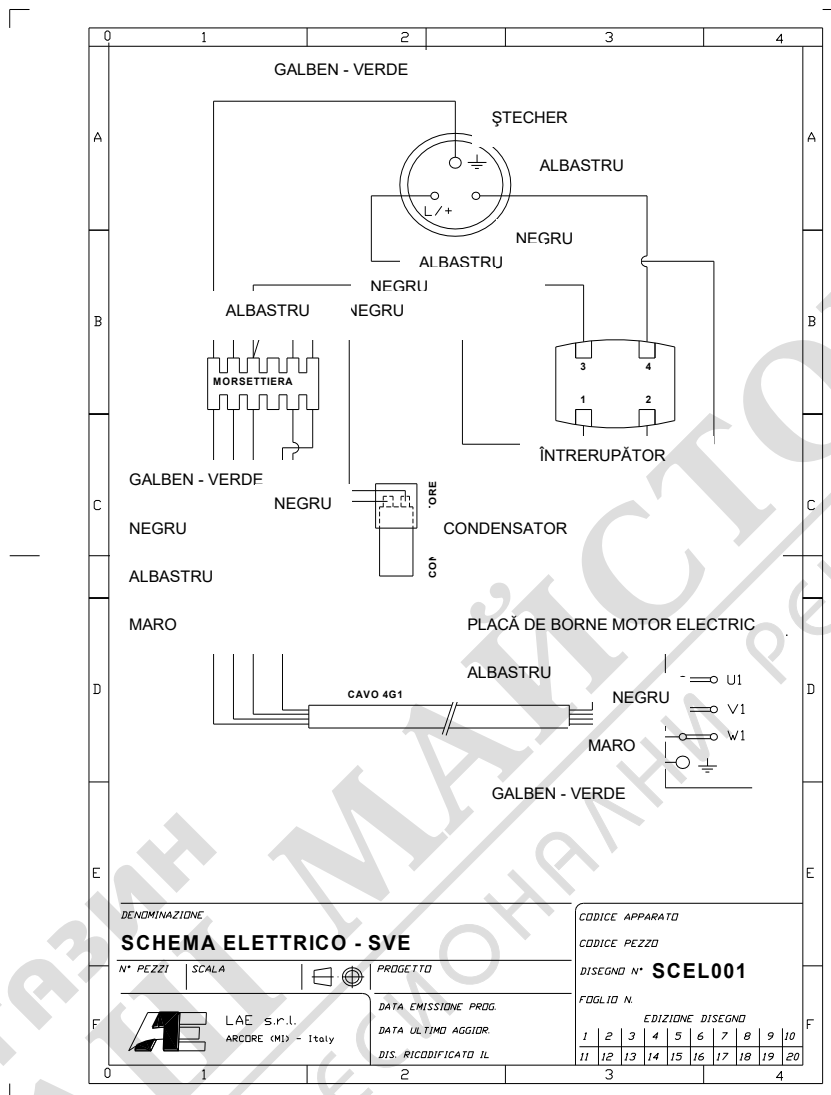
LISTA COMPONENTELOR MOTORULUI ELECTRIC



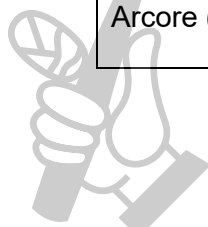
LISTA COMPONENTELOR ANSAMBLULUI CUTIEI ELECTRICE



SCHEMA ELECTRICĂ



DESCRIZIONE SCHEMA ELECTRICĂ - SVE		Cod aparat
Nr. piese	Scara:	Cod piesă
Proiect		Desen nr. SCEL001
Data emiterii proiectului		Pagina nr.
Data ultimei actualizări		EDIȚIE DESEN
Desen recodificat la:		



GARANȚIE

Pentru toate aparatele LAE, se acordă o garanție de 1 an începând cu data vânzării, cu excepția componentelor electrice.

Defecțiunile derivate dintr-o suprasarcină sau utilizare inadecvată nu sunt acoperite de garanție, care decade și în cazul în care aparatul este demontat în centre de asistență neautorizate de LAE.

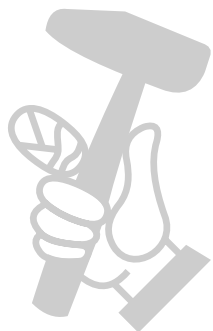
VIBRATOR HF - CONVERTOR HF

Model

Număr matricol

Data achiziției

Ștampila și semnătura dealerului



МАГАЗИН МАЙСТОРА
БАШ МАЙСТОРА
ПРОФЕСИОНАЛНИ РЕШЕНИЯ



CERTIFICAT DE CONFORMITATE

CE Certificat de conformitate CE

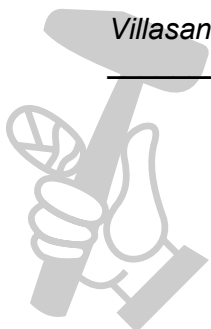
LAE SRL

Declară pe răspunderea sa exclusivă că următoarea mașină:

A fost construită conform normelor 2006/42/CE, 2014/30/CE, 2014/35/CE.

Villasanta

Ștampila și semnătura



МАГАЗИН МАЙСТОРА
БАШ МАЙСТОРА
ПРОФЕСИОНАЛНИ РЕШЕНИЯ