



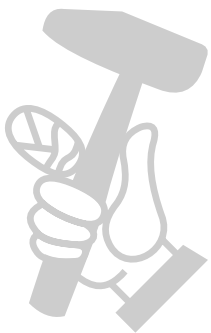
BOSCH

ЦИРКУЛЯРНА МАШИНА

GCM 216 | 3 601 M33 000

Table of Content

| | |
|---------------------------------|---|
| Списък на резервните части..... | 2 |
| Изображение - модел | 6 |



МАГАЗИН
БАШ МАЙСТОРА
ПРОФЕСИОНАЛНИ РЕШЕНИЯ

Списък на резервните части

| Артикул | Каталожен номер | Описание | Изображение | Цена | Количество | Ценова група |
|---------|-----------------|--------------------|-------------|------|------------|--------------|
| 27 | 1 619 RV6 128 | КАПАЧЕ | 1 | | 1 | 11 |
| 28 | 1 619 RV6 129 | ВИНТ | 1 | | 3 | 10 |
| 29 | 1 619 RV6 130 | ВИНТ | 1 | | 2 | 10 |
| 30 | 1 619 RV6 131 | ГАЙКА | 1 | | 1 | 11 |
| 31 | 1 619 RV6 132 | РЪКОХВАТКА | 1 | | 1 | 10 |
| 32 | 1 619 RV6 133 | Ограничителен блок | 1 | | 1 | 16 |
| 33 | 1 619 RV6 134 | КАПАЧЕ | 1 | | 1 | 11 |
| 34 | 1 619 RV6 135 | ВИНТ | 1 | | 2 | 10 |
| 35 | 1 619 RV6 136 | ПЛОТ-ПЛЪЗГАЧ | 1 | | 2 | 11 |
| 36 | 1 619 RV6 137 | ЦИЛИНДРИЧЕН БОЛТ | 1 | | 2 | 10 |
| 37 | 1 619 RV6 138 | ПРУЖИННА ШАЙБА | 1 | | 1 | 10 |
| 38 | 1 619 RV6 139 | ЛИНЕАЛ | 1 | | 1 | 26 |
| 39 | 1 619 RV6 140 | ЦИЛИНДРИЧЕН БОЛТ | 1 | | 4 | 10 |
| 40 | 1 619 RV6 141 | БУТОН | 1 | | 2 | 11 |
| 41 | 1 619 RV6 142 | РЪКОХВАТКА | 1 | | 2 | 11 |
| 42 | 1 619 RV6 143 | ЛИНЕАЛ | 1 | | 1 | 17 |
| 43 | 1 619 RV6 144 | МАШИНА | 1 | | 1 | 36 |
| 45 | 1 619 RV6 146 | ПЛОТ-ПЛЪЗГАЧ | 1 | | 3 | 13 |
| 46 | 1 619 RV6 147 | ДОПЪЛВАЩА ЧАСТ | 1 | | 2 | 16 |
| 67 | 1 619 RV6 168 | РЕЙЛ | 1 | | 7 | 23 |
| 145 | 1 619 RV8 621 | БОЛТ | 1 | | 1 | 10 |
| 44 | 1 619 RV6 145 | БОЛТ | 2 | | 1 | 10 |
| 47 | 1 619 RV6 148 | ЗАТЯГАЩ БОЛТ | 2 | | 1 | 11 |
| 48 | 1 619 RV6 149 | ГАЙКА | 2 | | 2 | 10 |
| 49 | 1 619 RV6 150 | ЗАСТОПОРЯВАЩ ЛОСТ | 2 | | 1 | 11 |
| 50 | 1 619 RV6 151 | ПРУЖИНА | 2 | | 2 | 10 |
| 51 | 1 619 RV6 152 | БОЛТ | 2 | | 1 | 10 |
| 52 | 1 619 RV6 153 | ВИНТ | 2 | | 2 | 10 |
| 53 | 1 619 RV6 154 | ВЪЛНОВ ПРЕДПАЗИТЕЛ | 2 | | 1 | 11 |
| 54 | 1 619 RV6 155 | ЩИФТ С РЕЗБА | 2 | | 1 | 10 |
| 55 | 1 619 RV6 156 | ПОСТАВКА | 2 | | 1 | 32 |
| 56 | 1 619 RV6 157 | СКАЛА | 2 | | 1 | 10 |
| 57 | 1 619 RV6 158 | ПОДЛОЖНА ШАЙБА | 2 | | 1 | 17 |
| 58 | 1 619 RV6 159 | ВАЛ | 2 | | 1 | 11 |

* Препоръчителна цена на дребно без ДДС.

Списък на резервните части

| Артикул | Каталожен номер | Описание | Изображение | Цена | Количество | Ценова група |
|---------|-----------------|-------------------|-------------|------|------------|--------------|
| 59 | 1 619 RV6 160 | СКАЛА | 2 | | 1 | 10 |
| 60 | 1 619 RV6 161 | ПАЛЕЦ | 2 | | 1 | 24 |
| 61 | 1 619 RV6 162 | ВТУЛКА | 2 | | 2 | 10 |
| 62 | 1 619 RV6 163 | ВАЛ | 2 | | 1 | 12 |
| 63 | 1 619 RV6 164 | ПОДЛОЖНА ШАЙБА | 2 | | 1 | 10 |
| 64 | 1 619 RV6 165 | ЛАГЕРЕН ВАЛ | 2 | | 1 | 13 |
| 65 | 1 619 RV6 166 | ПОДЛОЖНА ШАЙБА | 2 | | 1 | 10 |
| 66 | 1 619 RV6 167 | ГАЙКА | 2 | | 1 | 10 |
| 68 | 1 619 RV6 169 | ЗАСТОПОРЯВАЩ ПОСТ | 2 | | 1 | 12 |
| 69 | 1 619 RV6 170 | БОЛТ | 2 | | 1 | 10 |
| 70 | 1 619 RV6 171 | ЩИФТ С РЕЗБА | 2 | | 1 | 10 |
| 71 | 1 619 RV6 172 | ПРУЖИНА | 2 | | 1 | 15 |
| 72 | 1 619 RV6 173 | ФИКСАТОР | 2 | | 1 | 11 |
| 73 | 1 619 RV6 174 | О-ПРЪСТЕН | 2 | | 1 | 10 |
| 74 | 1 619 RV6 175 | ЩИФТ С РЕЗБА | 2 | | 1 | 10 |
| 75 | 1 619 RV6 176 | ПОДЛОЖНА ШАЙБА | 2 | | 2 | 10 |
| 76 | 1 619 RV6 177 | ПРУЖИННА ШАЙБА | 2 | | 1 | 10 |
| 77 | 1 619 RV6 178 | ГАЙКА | 2 | | 1 | 10 |
| 78 | 1 619 RV6 179 | ВИНТ | 2 | | 6 | 10 |
| 79 | 1 619 RV6 180 | ДИСПЛЕЙ СЕТ | 2 | | 1 | 11 |
| 80 | 1 619 RV6 181 | ПЛАСТИНА | 2 | | 1 | 12 |
| 108 | 1 619 RV6 210 | ГАЙКА | 2 | | 2 | 10 |
| 117 | 1 619 RV6 219 | ВИНТ | 2 | | 2 | 10 |
| 19 | 1 619 RV6 120 | ВИНТ | 3 | | 13 | 10 |
| 81 | 1 619 RV6 182 | ПРАХООТДЕЛИТЕЛ | 3 | | 1 | 10 |
| 82 | 1 619 RV6 183 | ПРАХООТДЕЛИТЕЛ | 3 | | 1 | 11 |
| 83 | 1 619 RV6 184 | ВИНТ | 3 | | 6 | 10 |
| 84 | 1 619 RV6 185 | КАПАЧЕ | 3 | | 1 | 11 |
| 85 | 1 619 RV6 186 | ВИНТ | 3 | | 4 | 10 |
| 86 | 1 619 RV6 188 | ЛЕЩА | 3 | | 1 | 10 |
| 88 | 1 619 RV6 190 | ЕЛЕМЕНТ НА КОРПУС | 3 | | 1 | 11 |
| 89 | 1 619 RV6 191 | ЛАЗЕР МОДУЛ | 3 | | 1 | 16 |
| 90 | 1 619 RV6 192 | ЩИФТ С РЕЗБА | 3 | | 1 | 11 |
| 91 | 1 619 RV6 193 | КАПАЧЕ | 3 | | 1 | 11 |

* Препоръчителна цена на дребно без ДДС.

Списък на резервните части

| Артикул | Каталожен номер | Описание | Изображение | Цена | Количество | Ценова група |
|---------|-----------------|--------------------|-------------|------|------------|--------------|
| 92 | 1 619 RV6 194 | БУТОН | 3 | | 1 | 10 |
| 93 | 1 619 RV6 195 | ПРУЖИНА | 3 | | 1 | 11 |
| 94 | 1 619 RV6 196 | ВЪЛНОВ ПРЕДПАЗИТЕЛ | 3 | | 1 | 13 |
| 102 | 1 619 RV6 204 | ВИНТ | 3 | | 2 | 10 |
| 103 | 1 619 RV6 205 | ЩАНГА | 3 | | 1 | 14 |
| 104 | 1 619 RV6 206 | ВИНТ | 3 | | 6 | 10 |
| 105 | 1 619 RV6 207 | ПЛАТКА | 3 | | 1 | 11 |
| 106 | 1 619 RV6 208 | ШАЙБА | 3 | | 1 | 10 |
| 107 | 1 619 RV6 209 | КОЛЕЛО | 3 | | 1 | 10 |
| 109 | 1 619 RV6 211 | ПРЕДПАЗИТЕЛ | 3 | | 1 | 20 |
| 110 | 1 619 RV6 212 | ПРИТИСКАЩА ПРУЖИНА | 3 | | 1 | 10 |
| 111 | 1 619 RV6 213 | TORX-ВИНТ | 3 | | 2 | 10 |
| 112 | 1 619 RV6 214 | ПОКРИВНА ПЛАТКА | 3 | | 1 | 12 |
| 113 | 1 619 RV6 215 | БОЛТ | 3 | | 1 | 11 |
| 114 | 1 619 RV6 216 | ЗАТЯГАЩИ ШАЙБИ | 3 | | 1 | 13 |
| 116 | 1 619 RV6 218 | ЗАТЯГАЩИ ШАЙБИ | 3 | | 1 | 14 |
| 122 | 1 619 RV6 224 | НУТ-ПЛАНКА | 3 | | 1 | 10 |
| 123 | 1 619 RV6 225 | ЗЪБНО КОЛЕЛО | 3 | | 1 | 23 |
| 124 | 1 619 RV6 226 | КЛИП | 3 | | 1 | 10 |
| 146 | 1 619 RV8 622 | ВИНТ | 3 | | 1 | 10 |
| 814 | 1 619 RV6 252 | КОПРУС ПРЕДАВАВКИ | 3 | | 1 | 32 |
| 818 | 1 619 RV6 217 | ЛАГЕРЕН КАПАК | 3 | | 1 | 23 |
| 2 | 1 619 RV6 108 | СТАТОР | 4 | | 1 | 31 |
| 4 | 1 619 RV6 110 | ПУСКОВ КЛЮЧ | 4 | | 1 | 19 |
| 5 | 1 619 RV6 111 | ЗАХРАНВАЩ КАБЕЛ | 4 | | 1 | 18 |
| 6 | 1 619 RV6 112 | НАКРАЙНИК ЗА КАБЕЛ | 4 | | 1 | 11 |
| 7 | 1 619 RV6 113 | СКОБА ЗА КАБЕЛ | 4 | | 1 | 10 |
| 8 | 1 619 RV6 114 | ТАБЕЛКА | 4 | | 1 | 13 |
| 10 | 1 619 RV6 115 | ЧЕТКИ-КОМПЛЕКТ | 4 | | 1 | 20 |
| 12 | 1 619 RV6 116 | КОНДЕНЗАТОР | 4 | | 1 | 14 |
| 20 | 1 619 RV6 121 | ПРЕДПАЗНО КАПАЧЕ | 4 | | 1 | 13 |
| 95 | 1 619 RV6 197 | ДИФУЗЬОР | 4 | | 1 | 11 |
| 96 | 1 619 RV6 198 | ВИНТ | 4 | | 2 | 10 |
| 97 | 1 619 RV6 199 | ЛАГЕРЕН КАПАК | 4 | | 1 | 12 |

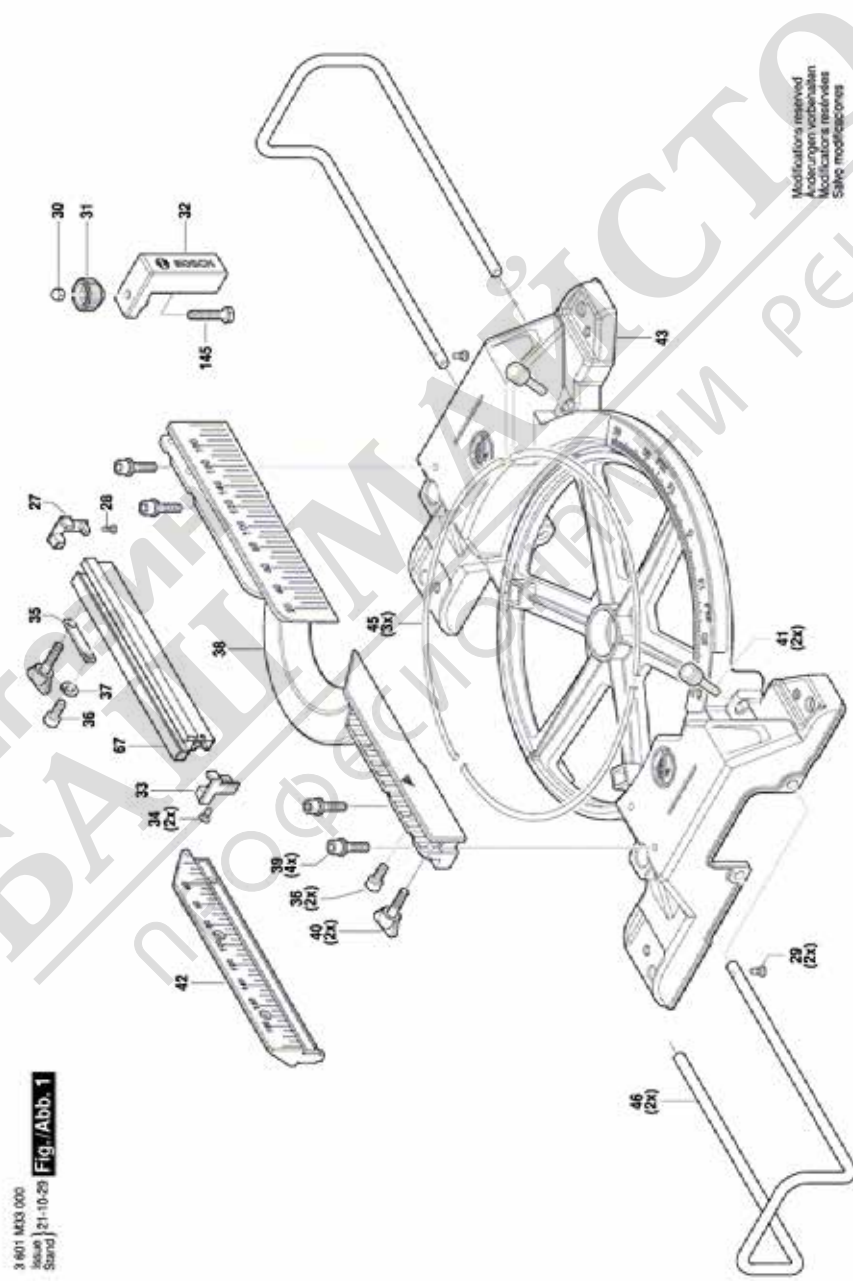
* Препоръчителна цена на дребно без ДДС.

Списък на резервните части

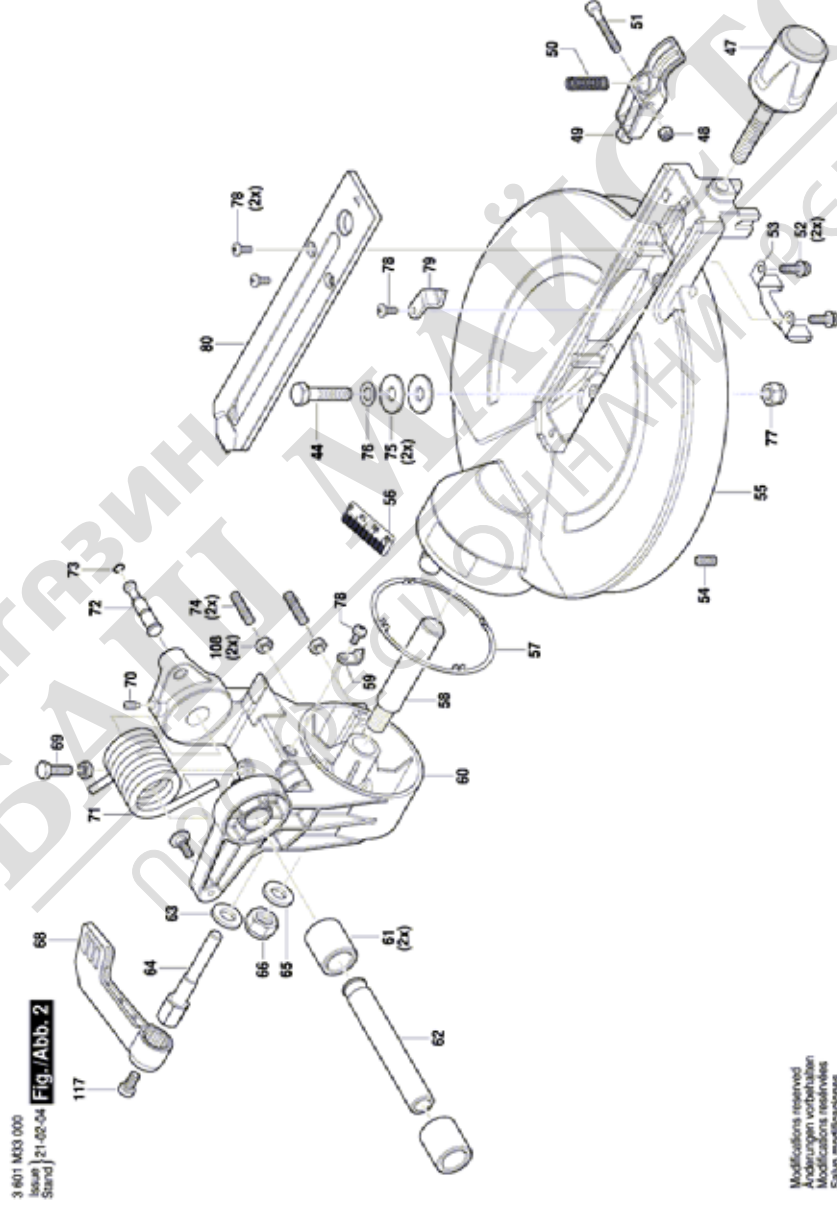
| Артикул | Каталожен номер | Описание | Изображение | Цена | Количество | Ценова група |
|---------|-----------------|----------------------|-------------|------|------------|--------------|
| 98 | 1 619 RV6 200 | КАПАЧЕ НА ЧЕТКА | 4 | | 2 | 13 |
| 99 | 1 619 RV6 201 | ЩИФТ С РЕЗБА | 4 | | 2 | 10 |
| 100 | 1 619 RV6 202 | ВИНТ | 4 | | 4 | 10 |
| 101 | 1 619 RV6 203 | ПЛАСТИНА | 4 | | 1 | 12 |
| 126 | 1 619 RV6 228 | ЗАКЛЮЧВАЩ МЕХАНИЗЪМ | 4 | | 1 | 10 |
| 127 | 1 619 RV6 229 | ТРАНСФОРМАТОР | 4 | | 1 | 15 |
| 128 | 1 619 RV6 230 | ДРОСЕЛ-ШПУЛА | 4 | | 1 | 11 |
| 129 | 1 619 RV6 231 | ЩАНГА | 4 | | 1 | 10 |
| 130 | 1 619 RV6 232 | КЛЕМЕН БЛОК | 4 | | 1 | 11 |
| 131 | 1 619 RV6 233 | ВИНТ | 4 | | 1 | 10 |
| 132 | 1 619 RV6 234 | РЪКОХВАТКА | 4 | | 1 | 13 |
| 133 | 1 619 RV6 235 | ВИНТ | 4 | | 2 | 10 |
| 134 | 1 619 RV6 236 | ВИНТ | 4 | | 2 | 10 |
| 135 | 1 619 RV6 237 | РЪКОХВАТКА | 4 | | 1 | 14 |
| 136 | 1 619 RV6 238 | ВИНТ | 4 | | 1 | 10 |
| 137 | 1 619 RV6 239 | ПУСКОВ КЛЮЧ | 4 | | 1 | 13 |
| 138 | 1 619 RV6 240 | ЗАДЕЙСТВАЩ МЕХАНИЗЪМ | 4 | | 1 | 10 |
| 139 | 1 619 RV6 241 | ПРУЖИНА | 4 | | 1 | 10 |
| 141 | 1 619 RV6 243 | ЩАНГА | 4 | | 1 | 10 |
| 142 | 1 619 RV6 244 | ПРУЖИНА | 4 | | 1 | 10 |
| 143 | 1 619 RV6 245 | РЪКОХВАТКА | 4 | | 1 | 17 |
| 801 | 1 619 RV6 251 | КОРПУС НА МОТОР | 4 | | 1 | 27 |
| 803 | 1 619 RV6 285 | КОТВА | 4 | | 1 | 35 |
| 651 | 1 619 RV6 247 | ШЕСТОСТЕН-КЛЮЧ | 5 | | 1 | 11 |
| 652 | 1 619 RV6 250 | СКОБА | 5 | | 1 | 17 |
| 669 | 1 619 RV6 246 | ПРАХОУЛАВЯЩА ТОРБИЧ | 5 | | 1 | 13 |

* Препоръчителна цена на дребно без ДДС.

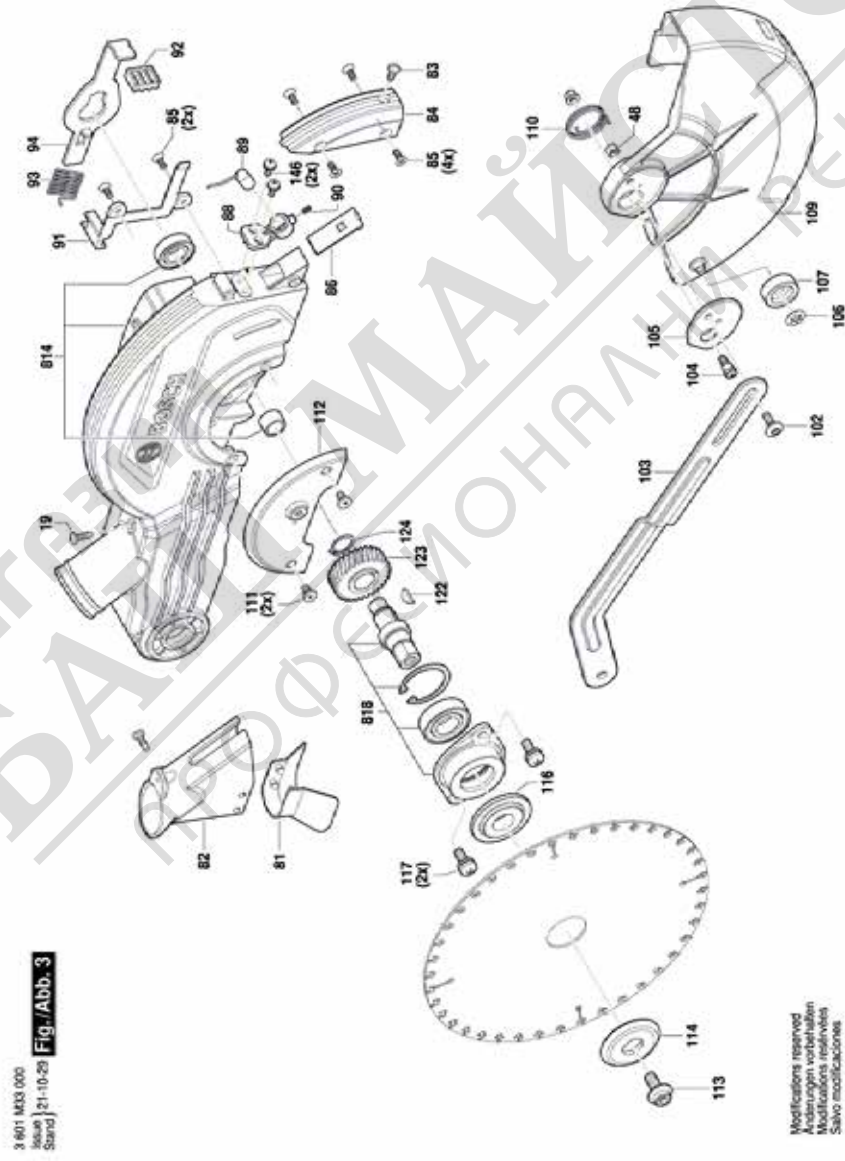
Изображение - модел - E



Изображение - модел - E



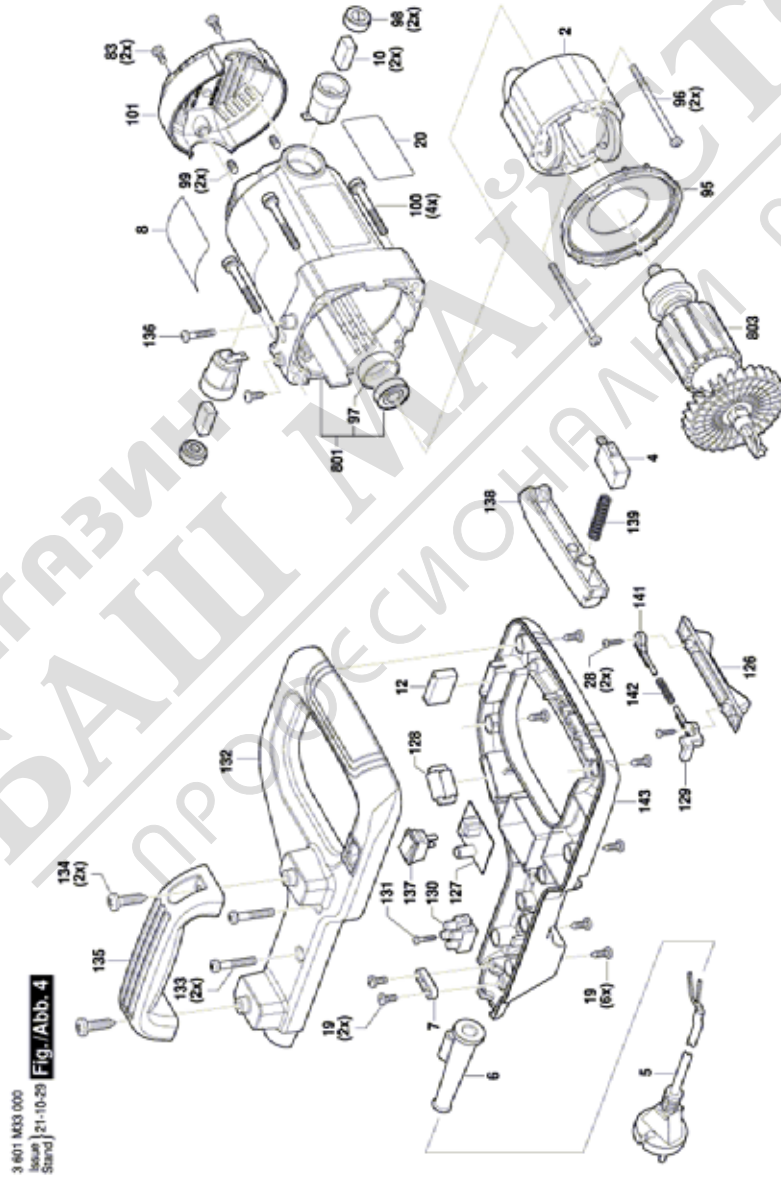
Изображение - модел - E



Предмет на технически изменения. Не се поема отговорност за печатни грешки | 7 October 2022

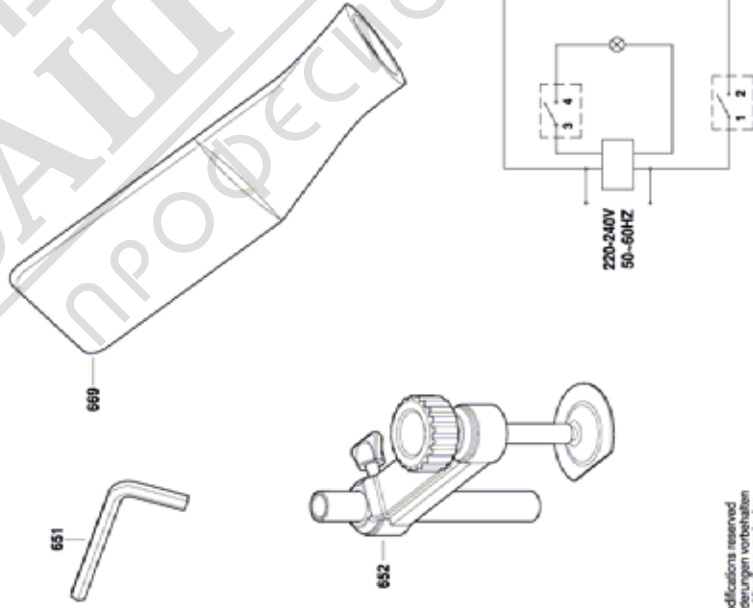
РОБЕРТ БОШ
Max-Lang-Strasse 40-46
DE-70771 Leinfelden-Echterdingen
<https://www.boschtoolservice.com>

Изображение - модел - E



Изображение - модел - E

3 601 M33 000
 New
 Stand | 21-60-04 | Fig./Abb. 5



Modificacions reservades
 Änderungen vorbehalten
 Modifications réservées
 Salvo modificaciones

Акцусаторомента
 Trapes de motor
 Couple de serrage
 Paires de serrerie

| | |
|----------|------------------|
| Pos. 19 | ≈ 1,50 - 2,00 Nm |
| Pos. 28 | ≈ 1,50 - 2,00 Nm |
| Pos. 29 | ≈ 1,80 - 3,60 Nm |
| Pos. 34 | ≈ 3,20 - 6,40 Nm |
| Pos. 36 | ≈ 3,20 - 6,40 Nm |
| Pos. 38 | ≈ 3,20 - 6,40 Nm |
| Pos. 40 | ≈ 3,20 - 6,40 Nm |
| Pos. 44 | ≈ 7,50 - 15,0 Nm |
| Pos. 48 | ≈ 1,80 - 3,60 Nm |
| Pos. 51 | ≈ 1,80 - 3,60 Nm |
| Pos. 52 | ≈ 1,80 - 3,60 Nm |
| Pos. 54 | ≈ 7,50 - 15,0 Nm |
| Pos. 66 | ≈ 27,0 - 54,0 Nm |
| Pos. 69 | ≈ 3,20 - 6,40 Nm |
| Pos. 70 | ≈ 3,20 - 6,40 Nm |
| Pos. 74 | ≈ 3,20 - 6,40 Nm |
| Pos. 77 | ≈ 7,50 - 15,0 Nm |
| Pos. 78 | ≈ 0,90 - 1,80 Nm |
| Pos. 85 | ≈ 0,90 - 1,80 Nm |
| Pos. 86 | ≈ 2,10 - 3,00 Nm |
| Pos. 99 | ≈ 1,80 - 3,60 Nm |
| Pos. 100 | ≈ 1,80 - 3,60 Nm |
| Pos. 102 | ≈ 1,80 - 3,60 Nm |
| Pos. 104 | ≈ 1,80 - 3,60 Nm |
| Pos. 113 | ≈ 7,50 - 15,0 Nm |
| Pos. 117 | ≈ 3,20 - 6,40 Nm |
| Pos. 131 | ≈ 0,70 - 1,00 Nm |
| Pos. 132 | ≈ 1,80 - 3,60 Nm |
| Pos. 134 | ≈ 4,40 - 6,00 Nm |
| Pos. 135 | ≈ 1,50 - 2,00 Nm |
| Pos. 140 | ≈ 0,70 - 1,00 Nm |