

KÄRCHER

makes a difference

BC 18V, BC 36V, Battery Power / Battery Power+



Deutsch	3
English	6
Français	9
Italiano	13
Nederlands	16
Español	19
Português	23
Dansk	26
Norsk	29
Svenska	32
Suomi	35
Ελληνικά	38
Türkçe	42
Русский	45
Magyar	49
Čeština	53
Slovenščina	56
Polski	59
Românește	62
Slovenčina	66
Hrvatski	69
Srpski	72
Български	76
Eesti	80
Latviešu	83
Lietuviškai	86
Українська	89
Қазақша	93
日本語	97
العربية	101



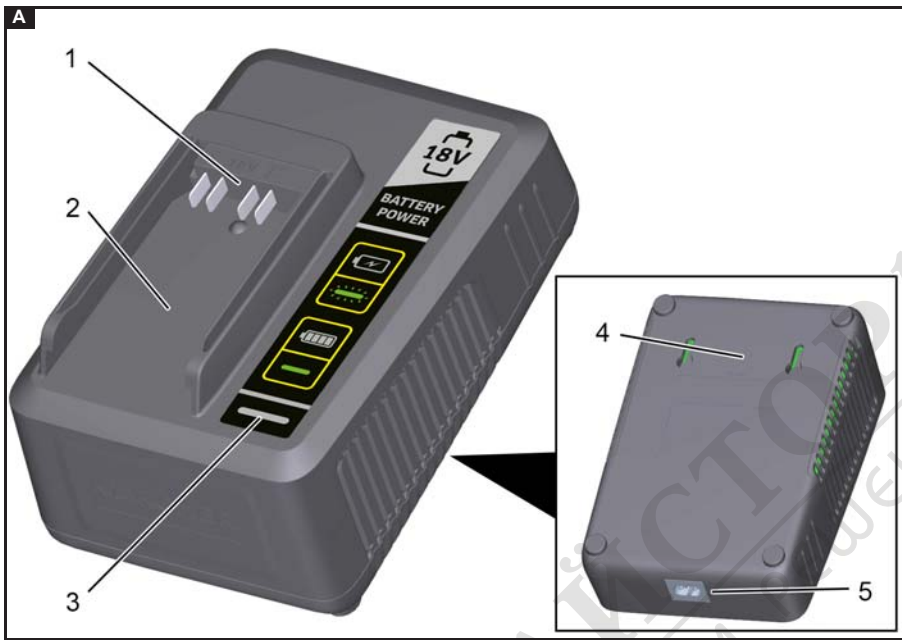
Register
your product
www.kärcher.com/welcome



EAC



5.968-646.0 (07/20)



Съдържание

Общи указания.....	76
Степени на опасност.....	76
Указания за безопасност.....	76
Употреба по предназначение.....	78
Защита на околната среда.....	78
Акcesoари и резервни части.....	78
Гаранция.....	78
Символи върху уреда.....	78
Описание на уреда.....	78
Обслужване.....	78
Закрепване на стената.....	79
Транспортиране и съхранение.....	79
Грижа и поддръжка.....	79
Помощ при неизправности.....	79
Технически данни.....	79

Общи указания



Преди първото използване

прочетете това оригинално ръководство за експлоатация, както и приложените към акумулиращата батерия и уреда оригинални ръководства за експлоатация и указания за безопасност.

Степени на опасност

⚠ ОПАСНОСТ

- *Указание за непосредствена опасност, която може да доведе до тежки телесни повреди или до смърт.*

⚠ ПРЕДУПРЕЖДЕНИЕ

- *Указание за възможна опасна ситуация, която може да доведе до тежки телесни повреди или до смърт.*

⚠ ПРЕДПАЗЛИВОСТ

- *Указание за възможна опасна ситуация, която може да доведе до леки телесни повреди.*

ВНИМАНИЕ

- *Указание за възможна опасна ситуация, която може да доведе до материални щети.*

Указания за безопасност

⚠ ОПАСНОСТ ● *Опасност от експлозия. Не зареждайте батерии, които не могат да се презареждат.* ● *Не използвайте зарядното устройство във взривоопасна среда.* ● *Не потапяйте уреда във вода.*

⚠ ПРЕДУПРЕЖДЕНИЕ

● *Лица с намалени физически, психически или умствени възможности, или които нямат опит и познания, могат да използват уреда само под правилен надзор или ако са били инструктирани от отговарящо за тяхната безопасност лице относно безопасната употреба на уреда и ако са разбрали произтичащите от употребата на уреда опасности.* ● *Деца не бива да си играят с уреда.* ● *Деца трябва да бъдат под надзор, за да се гарантира, че не си играят с уреда.* ● *Уредът може да се използва от деца на минимална възраст над 8 години, ако са получили инструкции за използването*

на уреда от отговорно за тяхната безопасност лице или ако се намират под правилен надзор, и ако разбират произтичащите от употребата на уреда опасности. ● Децата могат да извършват почистване и експлоатационна поддръжка само под надзор.

● Проверете съответствието на мрежовото напрежение с посоченото върху типовата табелка на зарядното устройство напрежение.

● Използвайте зарядното устройство само за зареждане на одобрени акумулаторни пакети.

● Преди всяка употреба проверявайте захранващия блок на щепсела, свързващия кабел, адаптера за акумулиращата батерия и акумулиращата батерия за повреди. Не използвайте повредени уреди. При повреда сменете уреда. ● Не зареждайте повредени акумулаторни батерии.

Подменяйте повредените акумулаторни батерии с одобрени от KÄRCHER акумулаторни батерии. ● Не отваряйте зарядното устройство. Възлагайте извършването на ремонти само на специализиран

персонал. ● Пазете свързващия кабел от силна топлина, остри краища, масло и движещи се части на уреда. ● Извадете щепсела от мрежовия контакт, преди да почистите зарядното устройство или да извършите поддръжка от страна на потребителя.

⚠ ПРЕДПАЗЛИВОСТ ● Не използвайте уреда заедно с други уреди, присъединени към удължителни кабели с разклонители. ● Не издърпвайте мрежовия щепсел от контакта, като държите мрежовия захранващ кабел. ● Не използвайте зарядното устройство в мокро или замърсено състояние. ● Не поставяйте мокри или замърсени акумулиращи батерии в адаптера за акумулиращата батерия на зарядното устройство.

ВНИМАНИЕ ● Опасност от късо съединение. Пазете контактите на адаптера за акумулиращата батерия от метални части. ● Опасност от увреждане. Не навивайте свързващия кабел около захранващия блок на щепсела или адаптера за акумулиращата батерия.

● **Не покривайте зарядното устройство по време на работа.** ● **Не носете зарядното устройство, като го държите за свързващия кабел.** ● **Използвайте зарядното устройство само във вътрешни помещения.**

Употреба по предназначение

⚠ ПРЕДПАЗЛИВОСТ

Опасност от експлозия!

Наранявания и повреди поради експлодираща акумулираща батерия

Използвайте това зарядно устройство само за разрешени акумулиращи батерии.

Забранени са преустройства и неоторизирани от производителя промени.

Всяка друга употреба е недопустима.

Потребителят отговаря за опасности, които възникват поради недопустима употреба.

Преди употреба проверявайте съответствието на акумулираща батерия и зарядно устройство.

Информация за напрежението (18/36 V) е дадена на зарядното устройство и на типовата табелка на акумулиращата батерия.

Защита на околната среда



Опаковъчните материали подлежат на рециклиране. Моля, изхвърляйте опаковките по съобразен с околната среда начин.



Електрическите и електронните уреди съдържат ценни материали, подлежащи на рециклиране, а често и съставни части, напр. батерии, акумулаторни батерии или масло, които при неправилно боравене или изхвърляне могат да представляват потенциална опасност за човешкото здраве и за околната среда. За правилното функциониране на уреда все пак тези съставни части са необходими. Обозначените с този символ уреди не трябва да бъдат изхвърляни заедно с битовите отпадъци.

Указания за съставни вещества (REACH)

Актуална информация относно съставни вещества можете да намерите тук: www.kaercher.com/REACH

Акcesoари и резервни части

Използвайте само оригинални акcesoари и оригинални резервни части, по този начин осигурявате безопасната и безпроблемна експлоатация на уреда.

Информация относно акcesoари и резервни части ще намерите тук: www.kaercher.com.

Гаранция

Във всяка държава са валидни издадените от нашия оторизиран дистрибутор гаранционни условия.

Евентуални повреди на Вашия уред ще отстраним в рамките на гаранционния срок безплатно, ако се касае за дефект в материалите или производствен дефект. В случай на предявяване на право на гаранция, се обърнете към Вашия дистрибутор или към най-близкия оторизиран сервиз, като представите касовата бележка.

(Адрес, вж. задната страна)

Символи върху уреда

Символи върху зарядното устройство за бързо зареждане

	Пазете уреда от влага. Съхранявайте уреда на сухо място. Не излагайте уреда на дъжд. Уредът е подходящ само за употреба във вътрешни помещения.
	Акумулиращата батерия се зарежда, контролната лампа мига.
	Акумулиращата батерия е напълно заредена, контролната лампа свети постоянно.
	Уредът отговаря на изискванията на клас защита II.

Описание на уреда

Фигура А

- 1 Контакти за зареждане
- 2 Гнездо на акумулиращата батерия
- 3 Контролна лампа
- 4 Закрепване на стената
- 5 Букса, предназначена за мрежов захранващ кабел

Обслужване

Процес на зареждане - стандартно зарядно устройство

Указание

Работното състояние на акумулиращата батерия може да се прочете на дисплея на акумулиращата батерия.

Показанията на дисплея са обяснени в ръководството за експлоатация на акумулиращата батерия.

Ако по време на зареждането дисплеят не показва нищо, капацитетът на акумулиращата батерия е изчерпан или много нисък. Когато акумулиращата батерия е достатъчно заредена, дисплеят показва оставащото време за зареждане.

1. Плъхнете мрежовия захранващ кабел в буксата, предназначена за мрежов захранващ кабел.

Фигура В

2. Включете мрежовия щепсел в контакта.

3. Поставете акумулиращата батерия в гнездото на зарядното устройство.

Фигура С

Процесът на зареждане започва автоматично. Контролната лампа мига в зелен цвят. Дисплеят на акумулиращата батерия показва оставащото време за зареждане. При напълно заредена акумулираща батерия дисплеят показва 100 % и контролната лампа свети постоянно в зелен цвят.

4. След приключване на зареждането изваждате акумулиращата батерия от зарядното устройство.
5. Извадете мрежовия щепсел от контакта.

Указание

Заредената акумулираща батерия може да остане на зарядното устройство, докато стане време да се използва. Не съществува опасност от свръхзареждане.

Избягвайте ненужен разход на енергия и изключвайте зарядното устройство, щом акумулиращата батерия е напълно заредена.

Закрепване на стената

Уредът е подходящ за закрепване на стената. Информация за теглото на уреда ще намерите в глава "Технически данни".

1. Преди монтажа проверете товароносимостта на стената.
2. Поддържайте свободен достъп до мрежовия щепсел. Разстояние между центровете на отвори = 66 mm.

Транспортиране и съхранение

⚠ ПРЕДПАЗЛИВОСТ

Несъблюдаване на теглото

Опасност от наранявания и повреди

При транспортирането и съхранението съблюдавайте теглото на уреда.

Грижа и поддръжка

Уредът не се нуждае от поддръжка.

- Редовно проверявайте контактите за зареждане за замърсяване.
- Почиствайте замърсените контакти за зареждане.
- Проверявайте вентилационните отвори за замърсяване и евентуално ги почиствайте.
- При съхраняване за продължителен период акумулиращи батерии ги зареждайте от време на време.

Помощ при неизправности

Много често причините за повреда са елементарни и с помощта на следните указания може сами да ги отстраните. Ако не сте сигурни или повредите не са описани тук, обърнете се към оторизирания сервис.

Грешка при зареждането

Акумулиращата батерия не се зарежда, дисплеят е включен

Зарядното устройство е дефектно.

1. Сменете зарядното устройство.

Акумулиращата батерия не се зарежда, дисплеят е изключен

Акумулиращата батерия е напълно разредена или дефектна.


1. Изчакайте да видите дали след известно време дисплеят ще покаже оставащото време на зареждане.
Ако дисплеят остане изключен, акумулиращата батерия е дефектна.
2. Сменете акумулиращата батерия.

Акумулиращата батерия не се зарежда, дисплеят показва символ за температура

Температурата на акумулиращата батерия е твърде ниска/висока.

1. Занесете акумулиращата батерия в среда с умерена температура и изчакайте, докато температурата на акумулиращата батерия влезе в рамките на нормалния диапазон, вж. глава "Технически данни".
Процесът на зареждане започва автоматично.

Технически данни

	BC 18 V	BC 36 V
Електрическо свързване		
Номинално напрежение V на акумулираща батерия	18	36
Макс. ток на зареждане A	2,5	2,5
Тип акумулираща батерия	Li-ION	Li-ION
Платформа акумулираща батерия	Battery Power / Battery Power+	Battery Power / Battery Power+
Мрежово напрежение V	100 - 240	100 - 240
Честота Hz	50 - 60	50 - 60
Потребление на ток A	1,5	1,5
Клас защита	 II	II
Размери и тегла		
Тегло (без акумулираща батерия) g	160	160
Допустим температурен диапазон при процеса на зареждане °C	4 - 40	4 - 40
Дължина x ширина x височина mm	184 x 133 x 87	184 x 133 x 87

Запазваме си правото на технически промени.