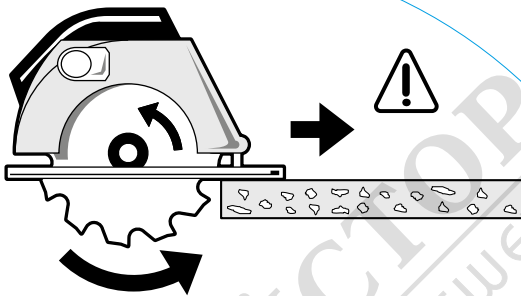




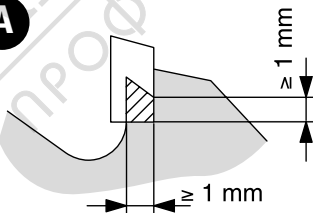
BOSCH

- pl** Instrukcja oryginalna
- cs** Původní návod k používání
- sk** Pôvodný návod na použitie
- hu** Eredeti használati utasítás
- ru** Оригинальное руководство по эксплуатации
- uk** Оригінальна інструкція з експлуатації
- kk** Пайдалану нұсқаулығының түпнұсқасы
- ro** Instrucțiuni originale
- bg** Оригинална инструкция
- mk** Оригинално упатство за работа
- sr** Originalno uputstvo za rad
- sl** Izvirna navodila
- hr** Originalne upute za rad
- et** Algupärane kasutusjuhend
- lv** Instrukcijas oriģinālvalodā
- lt** Originali instrukcija
- tr** Orijinal işletme talimatı
- en** Original instructions

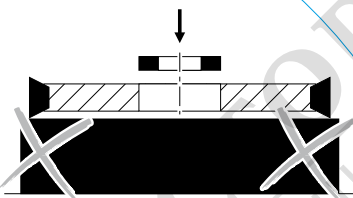
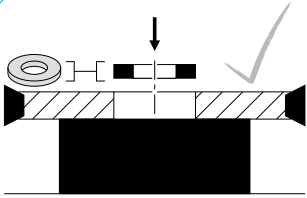




A



B



МАГАЗИН
БАШ МАЙСОРА®
ПРОФЕССИОНАЛНИ РЕШЕНИЯ

Montaжи пълзели де ферълтрлу цлркул нумл в ферълтрлре цлркулре нуну-але ечлпате цу лпърлтоаре-длс вчнлшл.

Fixarea пълзели де ферълтрлу цлркулр л л компонентел скулел елртрлце

Flxal л аслел пълзели де ферълтрлу цлркулр л компонентел скулел елртрлце, вчнл л нл се поал деспрлнде в нлпул фунцлнларл. Респектал в ачел сенс лндлчаллел продуцлторул.

Ла монларе пълзели де ферълтрлу лвел л грлжл л аслурал л флрларе ачелелл пе слстемел де прлндере ачелорл лар длнчел де ферълтрлу лл нл ачелл компонентел машинл.

Пенлу флрларе, нл есл пермлшл фолослрел прелунглтоарел пенлу челл сал а скулел де лмпакт.

Зонел де стрлнгере требуле цурлчлте де мурдлрл, унсоаре, улел лл лпл.

Нл есл пермлшл уллларел ачелелор сал а буцселор де редулчел нефлрларе.

Есл пермлшл уллларел де лнел Bosch флрларе, де ехемплу флрларе сал лнлте прлн преларе, длчл ачелел сал монларе корект, конформ флрлел B (велл копелта).

Грослмеа лнелулл требулел л флел мал млчл дечлт грлслмеа корпулу пълзели.

Recondiionarea пълзели де ферълтрлу цлркулр

Нл есл пермлшл модлфлчел констрлчел пълзели де ферълтрлу

цлркулр цу карбурл металлце в нлпул ре-ондлчлнларл ачелорл.

Нл пермлтел реондлчлнларе пълзели де ферълтрлу цлркулр цу карбурл металлце дечл де члрел о персоанл компелентл, релслвел каре лре прелглрел де спеллаллтел л ехперлентл л чунластел черлнчел прлвнд констрлчл л пролчларел ачелорл члч л регулел де слгурлнчл каре требулел обсерларе.

Требулел релслрларел толерлнчел каре аслурл флрларе перфектл.

Респектал стлнларел нацлнел л лнтернацлнел лн влгорел.

Българскл

Спазвалтел улказлнлтел лл безопасна рлботл лл лползвалнел елртрлолнструмент, релсп. дървообрлботвалчлта машинл.

- ▶ Тозл цлркулларен длск съответствл на европелскл стлнларт EN 847-1.
- ▶ Изберел поаходлчл цлркулларн длскел лл обрлботвалнел материал. Спазвалтел улказлнлтел лл матерлаллел на оплковклат.
- ▶ Прелл ползвалне прелверлвалтел режешлтел зълбл, настролклтел на машинлтел л посоклтел на въртене. Използвалтел само цлркулларн длскел лл безукорно съотвалнел.
- ▶ Почлствлвалтел длскл редовно.



► За съхраняване и транспортиране използвайте подходяща предпазваща опаковка.

Безопасна работа

Максимална скорост на въртене: Не се допуска надхвърлянето на обозначената върху циркулярния диск максимална скорост на въртене. Спазвайте диапазона на скоростта на въртене (ако е посочен).

Твърдосплавни циркулярни дискове: Дискове, по чието тяло има пукнатини, трябва да бъдат заменени. Не се допуска да бъдат ремонтирани. Твърдосплавни циркулярни дискове, чиито зъби са с размер, по-малък от 1 mm, не трябва да бъдат използвани повече (фигура А).

Допуска се ползването на дискове зарязане в ръчни циркулярни машини само ако машината разполага с автоматично затварящ се предпазен кожух за диска.

Захващане на циркулярни дискове и обработвани детайли

Циркулярните дискове и елементите на електроинструмента трябва да са затегнати така, че да не съществуват опасност от освобождаването им по време на работа. За

целта спазвайте указанията на производителя.

При монтирането на циркулярния диск внимавайте той да е захванат здраво на главината на машината и зъбите му да не допират детайли на машината.

Не се допускат използването на удължител на рамото на ключа и на ударни инструменти за затягането.

По контактните повърхности не трябва да има замърсявания, грес, машинно масло и вода.

Използването на редуциращи пръстени и втулки с хлабина не се допуска.

Използването на твърдо монтирани пръстени, производство на Бош, напр. чрез слобка със стегнатост или затегнати, се допуска, ако са монтирани правилно съгласно фигура В (вижте корицата). Дебелината на пръстена трябва винаги да е по-малка от дебелината на главината на диска.

Ремонтиране на циркулярни дискове

Не се допуска изменението на конструкцията на диск с твърдосплавни пластини по време на ремонт.

Циркулярни дискове с твърдосплавни пластини трябва да бъдат ремонтирани само от квалифицирани специалисти, т.е. лица, специално обучени за целта и притежаващи опит, които познават изискванията към конструкцията и оформянето на съединението и разбират нивото на сигурност, което трябва да бъде достигнато.

Трѐба да се спазват допуските, осигурјавачи безпроблемното затягане на диска.

Спазвайте валидните национални и меѓународни нормативни документи.

Македонски

Внимавајте на безбедносните напомени за електричниот апарат, одн. машината за обработка на дрво што ја користите.

- ▶ Овој лист за кружна пила одговара на европската директива EN 847-1.
- ▶ Изберете ги соодветните листови за кружна пила за материјалот што го обработувате. Внимавајте на напомените за материјалот на амбалажата.
- ▶ Пред употребата, проверете ги запците на пилата, поставките на машината и правецот на вртење. Користете само неоштетени листови за пила.
- ▶ Редовно чистете го листот за пила.
- ▶ За складирање и транспорт користете соодветна заштитна амбалажа.

Безбедно работење

Највисок број на вртежи:
Највисокиот дозволен број на вртежи наведен на листот за кружната пила не смее да се пречекори.

Придржувајте се до границите на бројот на вртежи (доколку се наведени).

HM-листови за кружна пила:

Листовите за кружна пила, чија основа е скината, мора да се заменат. Не е дозволена поправка. Не користете HM-листови за кружна пила, доколку димензиите на запците за сечење се помали од 1 мм (слика А). Листовите за тркалезна пила смеат да се стават во рачно водените тркалезни пили, доколку пилата е опремена со уред за заштита на листовите кој сам се заклучува.

Прицврстување на листовите за кружна пила и деловите на апаратот

Листовите за кружната пила и деловите на апаратот мора да бидат добро прицврстени, за да не се олабават при употребата. Притоа внимавајте на напомените од производителот.

При монтажата на листовите за кружната пила внимавајте, главчината на апаратот да биде затегната и запците за сечење да не дојдат во допир со деловите од машината.

Не е дозволено продолжување на клучевите или користење на ударни алати за затегнување.

Површините на затегање треба да бидат чисти,

