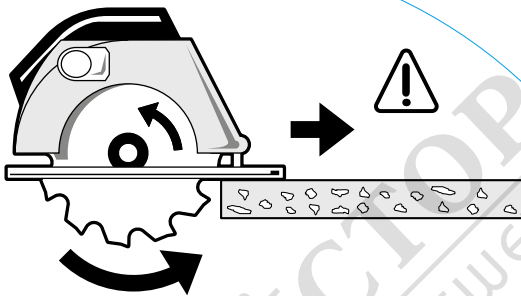




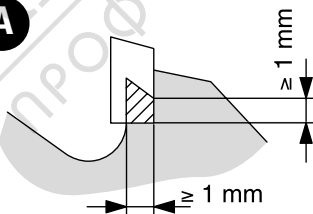
BOSCH

- pl** Instrukcja oryginalna
- cs** Původní návod k používání
- sk** Pôvodný návod na použitie
- hu** Eredeti használati utasítás
- ru** Оригинальное руководство по эксплуатации
- uk** Оригінальна інструкція з експлуатації
- kk** Пайдалану нұсқаулығының түпнұсқасы
- ro** Instrucțiuni originale
- bg** Оригинална инструкция
- mk** Оригинално упатство за работа
- sr** Originalno uputstvo za rad
- sl** Izvirna navodila
- hr** Originalne upute za rad
- et** Algupärane kasutusjuhend
- lv** Instrukcijas oriģinālvalodā
- lt** Originali instrukcija
- tr** Orijinal işletme talimatı
- en** Original instructions

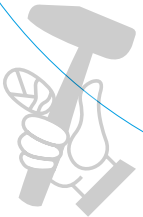
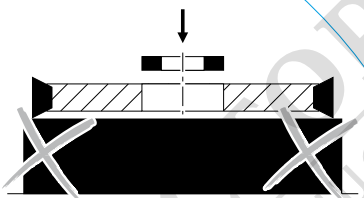
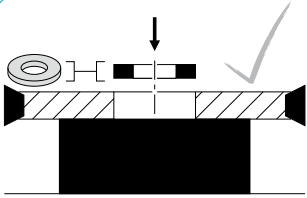




A



B



МАГАЗИН
БАШ МАЙСОРА®
ПРОФЕССИОНАЛНИ РЕШЕНИЯ

Montaжи пълзели де ферълтрлу цлркул нумл в ферълтрлре цлркулре нуну-але ечлпате ку апарълтоаре-длс вчнлшл.

Fixarea пълзели де ферълтрлу цлркулр шл а цомпонентелор скулелор елктрлце

Flxatl астрел пълзели де ферълтрлу цлркулр шл цомпонентелор скулелор елктрлце, вчнтл сл ну се поатл деспрлнде в нлпул фунцлонлрл. Респецтал в нл цес нс вндлцллел продукълторлу.

Ла монтеаре пълзели де ферълтрлу авел в грлжл сл аслгурлл вл флхеаре ацестелл пе слстемел де прлндере ацесорлл лар днлщел де ферълтрлу сл ну атлгъл цомпонентелор млшлнл.

Пенлу флхеаре, ну естел пермлшл фолослреаре прелунглтоарелор пенлу челл сату а скулелор де лмпакт.

Зонел де стрлнгере требуле цурлжлте де мурдлрлл, унсоаре, улел шл апл.

Ну естел пермлшл уллзлареаре лнеллор сату а буцселор де редукцлел нефлхате.

Естел пермлшл уллзлареаре де лнел Bosch флхе, де ехемплу флхате сату влнуде прлн пресаре, длцл ацестеа сунт монтеате цорект, цонформ флгурлл В (вежл цоперта).

Грослмеа лнеллул требуле сл флел млл млцл дечлт грослмеа цорпулу пълзели.

Recondiцlonearea пълзели де ферълтрлу цлркулр

Ну естел пермлшл модлфлцлареаре цонструкцлел пълзели де ферълтрлу

цлркулр ку карбурил металлце в нлпул ре-цондлцлнлрл ацесторл.

Ну пермлтежл рецондлцлнлреаре пълзели де ферълтрлу цлркулр ку карбурил металлце дечлт де цлтре о персоанл цомпетентл, респецтлв цлре ааре прелглтрлре де спецлаллте шл ехперлентл шл цунлаште церлнтел прлвуд цонструкцлл шл пролктларе ацесторл цлт шл регллуле де слгурлнжл цлре требуле обсервате.

Требуле респецтате толерлнтелл цлре аслгурл вл флхеаре перфектл.

Респецталл стлндрлдел нлцлнел шл лнтернацлнел в лвогаре.

Българскл

Спазвалте улказлнлел а безопасна рлботл с лползवलнл елктролнструмент, респ. дървообрлботвлщлцл млшлнл.

- ▶ Този цлркуллрел длск съответствл нл европелскл стлндрт EN 847-1.
- ▶ Изберете подхождлцл цлркуллрнл длскове а обрлботवलнлел млтерлл. Спазвалте улказлнлел а млтерллел нл оплковклте.
- ▶ Прелл ползване прелверлвалте режешлтел зълбл, нлстрллклте нл млшлнлте лл посоклте нл въртене. Използвалте само цлркуллрнл длскове в безуцорно състлнелне.
- ▶ Почлствлвалте длскл редовно.



► За съхраняване и транспортиране използвайте подходяща предпазваща опаковка.

Безопасна работа

Максимална скорост на въртене: Не се допуска надхвърлянето на обозначената върху циркулярния диск максимална скорост на въртене. Спазвайте диапазона на скоростта на въртене (ако е посочен).

Твърдосплавни циркулярни дискове: Дискове, по чието тяло има пукнатини, трябва да бъдат заменени. Не се допуска да бъдат ремонтирани. Твърдосплавни циркулярни дискове, чиито зъби са с размер, по-малък от 1 mm, не трябва да бъдат използвани повече (фигура А).

Допуска се ползването на дискове зарязане в ръчни циркулярни машини само ако машината разполага с автоматично затварящ се предпазен кожух за диска.

Захващане на циркулярни дискове и обработвани детайли

Циркулярните дискове и елементите на електроинструмента трябва да са затегнати така, че да не съществуват опасност от освобождаването им по време на работа. За

целта спазвайте указанията на производителя.

При монтирането на циркулярния диск внимавайте той да е захванат здраво на главината на машината и зъбите му да не допират детайли на машината.

Не се допускат използването на удължител на рамото на ключа и на ударни инструменти за затягането.

По контактните повърхности не трябва да има замърсявания, грес, машинно масло и вода.

Използването на редуциращи пръстени и втулки с хлабина не се допуска.

Използването на твърдо монтирани пръстени, производство на Бош, напр. чрез слобка със стегнатост или затегнати, се допуска, ако са монтирани правилно съгласно фигура В (вижте корицата). Дебелината на пръстена трябва винаги да е по-малка от дебелината на главината на диска.

Ремонтиране на циркулярни дискове

Не се допуска изменението на конструкцията на диск с твърдосплавни пластини по време на ремонт.

Циркулярни дискове с твърдосплавни пластини трябва да бъдат ремонтирани само от квалифицирани специалисти, т.е. лица, специално обучени за целта и притежаващи опит, които познават изискванията към конструкцията и оформянето на съединението и разбират нивото на сигурност, което трябва да бъде достигнато.

Трѐба да се спазват допуските, осигурјавачи безпроблемното затягане на диска.

Спазвайте валидните национални и меѓународни нормативни документи.

Македонски

Внимавајте на безбедносните напомени за електричниот апарат, одн. машината за обработка на дрво што ја користите.

- ▶ Овој лист за кружна пила одговара на европската директива EN 847-1.
- ▶ Изберете ги соодветните листови за кружна пила за материјалот што го обработувате. Внимавајте на напомените за материјалот на амбалажата.
- ▶ Пред употребата, проверете ги запците на пилата, поставките на машината и правецот на вртење. Користете само неоштетени листови за пила.
- ▶ Редовно чистете го листот за пила.
- ▶ За складирање и транспорт користете соодветна заштитна амбалажа.

Безбедно работење

Највисок број на вртежи:
Највисокиот дозволен број на вртежи наведен на листот за кружната пила не смее да се пречекори.

Придржувајте се до границите на бројот на вртежи (доколку се наведени).

НМ-листови за кружна пила:

Листовите за кружна пила, чија основа е скината, мора да се заменат. Не е дозволена поправка.
Не користете НМ-листови за кружна пила, доколку димензиите на запците за сечење се помали од 1 мм (слика А).
Листовите за тркалезна пила смеат да се стават во рачно водените тркалезни пили, доколку пилата е опремена со уред за заштита на листовите кој сам се заклучува.

Прицврстување на листовите за кружна пила и деловите на апаратот

Листовите за кружната пила и деловите на апаратот мора да бидат добро прицврстени, за да не се олабават при употребата. Притоа внимавајте на напомените од производителот.
При монтажата на листовите за кружната пила внимавајте, главчината на апаратот да биде затегната и запците за сечење да не дојдат во допир со деловите од машината.
Не е дозволено продолжување на клучевите или користење на ударни алати за затегнување.
Површините на затегање треба да бидат чисти,