

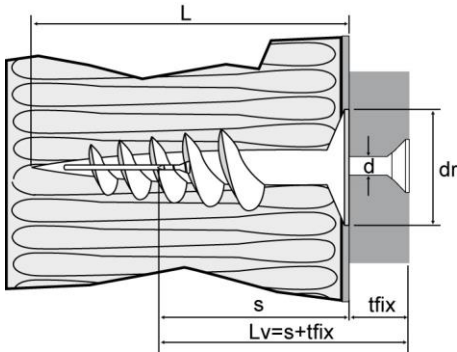
SCHEDA TECNICA - TECHNICAL SHEET

FOX

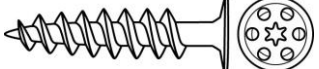

Tassello auto perforante per fissaggi su pannelli isolanti
Selfdrilling plug for fixing on insulation materials

Rev: 02
Pag. 1/2

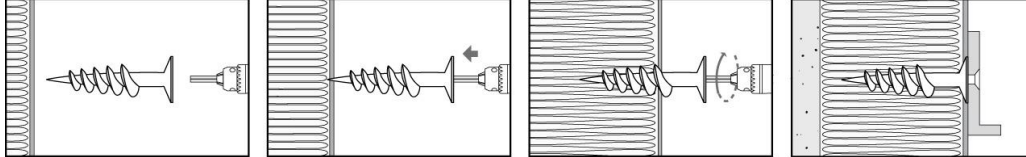
DATI TECNICI - TECHNICAL DATA



- tfix = spessore max fissabile / fixture thickness
- d = diametro vite / screw diameter
- dr = diametro tassello / plug diameter
- L = lunghezza ancorante / anchor length
- Lv = lunghezza vite / screw length
- s = profondità minima di inserimento della vite nel tassello / minimum screw insertion depth into plug

tipo / type dr x L	Impronta Recess	Viti consigliate / Recommended screws			Cod.
		Tipo / Type	d	s [mm]	
 25x50 25x85	Torx T40	truciolare / chipboard	Ø4,5	30	61951025050
				40	61951025085
 33x50 33x85	Esagonale / Hexagonal 12	legno / wood metrica / metric	Ø8 M8	50	61951033050
				50	61951033085

INSTALLAZIONE - INSTALLATION



Su materiali isolanti non intonacati avvitare il tassello senza foratura di sgrosso, con avvitatrice a batteria oppure con cacciavite / On non-plastered insulation materials install the fixing, without pilot hole, using electric tool or screw driver.

Su materiali isolanti intonacati eseguire la foratura di sgrosso Ø18mm per FOX Ø25 e Ø24mm per FOX Ø33 / On plastered insulation materials carry out pilot hole: Ø18mm for FOX Ø25 and Ø24mm for FOX Ø33.

Per applicazioni su fibra di legno è consigliato pre-foro con diametro di 8 mm / An 8 mm pre-drilled hole is recommended for application on wood fiber.

Sigillare il bordo dell'ancorante con sigillante acrilico per evitare l'ingresso di acqua dopo l'installazione / Seal the anchor rim with acrylic sealant to prevent water entry after installation.

Temperatura di posa / Installation temperature:	+5 / +40 °C
Temperatura di esercizio / Working temperature:	-40 / +40 °C
Non sono consigliate applicazioni permanenti con carichi sospesi oltre i 40°C utilizzando ancoranti plastici The use of plastic anchors is not recommended for permanent suspended loading applications above 40°C.	

CARATTERISTICHE ANCORANTE - ANCHOR FEATURES

Tipo / Type	Materiale / Material
Ancorante / Anchor	Poliamide rinforzato / Reinforced polyamide

SCHEDA TECNICA - TECHNICAL SHEET

FOX

Tassello autopercorante per fissaggi su pannelli isolanti
Selfdrilling plug for fixing on insulation materials

Rev: 02
Pag. 2/2

CARICHI AMMISSIBILI (consigliati) - RECOMMENDED LOADS ⁽¹⁾

Diametro ancorante / Anchor diameter				Ø25		Ø33	
Lunghezza ancorante / Anchor length		[mm]		50	85	55	85
EPS 20	Trazione / Tensile	F _{cons}	[kN]	0.02	0.04	0.03	0.06
XPS 20	Trazione / Tensile	F _{cons}	[kN]	0.03	0.04	0.06	0.10
PUR	Trazione / Tensile	F _{cons}	[kN]	0.04	0.06	-	-

1kN = 100 kgf

⁽¹⁾ I carichi ammissibili derivano dai carichi medi di rottura e sono comprensivi del coefficiente di sicurezza totale $\gamma=5$. Per la progettazione ed il dimensionamento dell'ancoraggio consultare la "GUIDA AL FISSAGGIO". *The recommended loads derive from the mean ultimate loads and are inclusive of the total safety factor $\gamma=5$. The designing and calculation of the anchor should be carried out in accordance with the "FRIULSIDER FIXING GUIDE".*

In assenza di marcatura CE, i carichi consigliati derivano da prove eseguite presso il laboratorio Friulsider nel rispetto delle norme di riferimento. I valori di carico riportati hanno valore solo se l'installazione è stata eseguita correttamente. Il progettista è responsabile del dimensionamento e del numero degli ancoraggi. *In the absence of CE markings, the recommended loads derive from tests carried out in the Friulsider laboratory in accordance with the appropriate standards. The load values are only valid if the installation has been carried out correctly. The design engineer is responsible for the designing and calculation of the fixing.*