



Прочетете изцяло ръководството за експлоатация и приложената брошура „Гаранционна и допълнителна информация“. Следвайте съдържащите се в тях инструкции. Съхранявайте добре тези документи.

## Функция/Използване

Безконтактен тестер за напрежение с регулируема чувствителност за локализиране на електрически напрежения в кабели, контакти, фасонки на лампи и предпазители. Чрез оптични и акустични сигнали се показва дали има напрежение.

## Инструкции за безопасност

- В категория за превишено напрежение III (CAT III) не трябва да се превишава напрежението 1000V между контролното устройство и земя.
- Не използвайте устройствата в обкръжения, които са заредени от проводящи частици или в които може да се стигне до временна проводимост поради възникваща влажност (например поради кондензация).
- Не подлагайте устройството на механично натоварване, твърде високи температури или на силни вибрации.
- Устройството не трябва да се излага на влага и течности. При използване навън обърнете внимание устройството да се използва само при съответни метеорологични условия, съответно при подходящи защитни мерки.
- Моля придържайте се към мерките за безопасност на местни и национални органи за правилното използване на устройството.

## Символи



Предупреждение за опасно електрическо напрежение: Поради незащитени конструктивни детайли под напрежение във вътрешността на корпуса може да се създаде достатъчна опасност хората да бъдат изложени на риска от електрически удар.

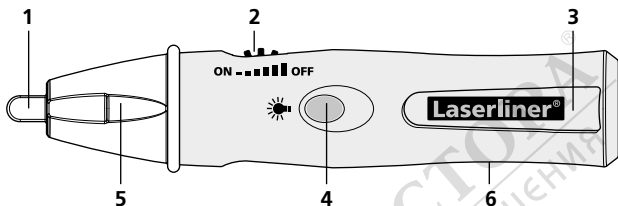


Клас на защита II: Контролното устройство разполага с усилена или двойна изолация.

### CAT III

Категория на превишено напрежение III: Технологични средства във фиксирани инсталации и в такива случаи, в които се поставят специални изисквания към надеждността и готовността за работа на технологичните средства, например прекъсвач във фиксирани инсталации и устройства за индустриална употреба с постоянно свързване към фиксираната инсталация.





- |  |                                     |                                     |
|--|-------------------------------------|-------------------------------------|
| <b>1</b> Детекторен връх                           | <b>3</b> Джобен клипс               | <b>5</b> Джобно фенерче             |
| <b>2</b> ON / OFF<br>Настройка на чувствителността | <b>4</b> Джобно фенерче<br>Вкл/Изкл | <b>6</b> Гнездо за батерии на гърба |

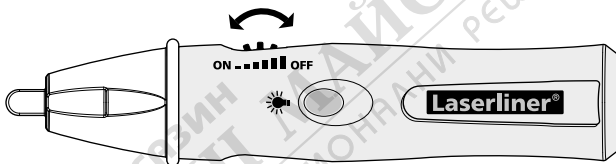
## 1 Поставяне на батерии

Отворете гнездото за батерии и поставете батериите според инсталационните символи. При това следете за правилна полярност.

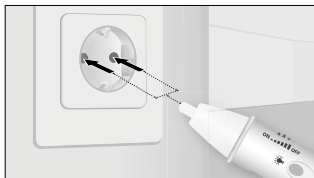


Преди всяко използване проверявайте устройството в познат работен токов контур съгласно посочения диапазон на напрежение на устройството. За да избегнете неправилни измервания, преди употреба проверявайте батериите чрез включване на интегрираното джобно фенерче. (вижте т. 5)

## 2 ON / OFF

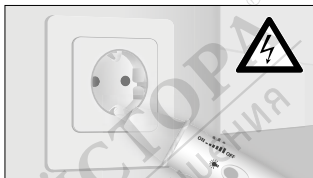


### **3 Локализиране на електрически напрежения**



Поставете детекторния връх върху проверяваната област (например кабел, контактно гнездо и др.).

Чрез промяна на чувствителността може да се установи проводник, провеждащ ток.



Ако е налице напрежение, детекторният връх светва и прозвучава сигнал.

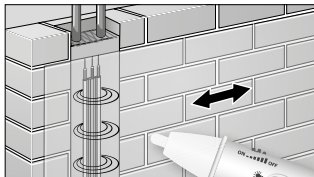


Проверете за сигурност и трите фазови проводника (L1, L2, L3) за налично напрежение!

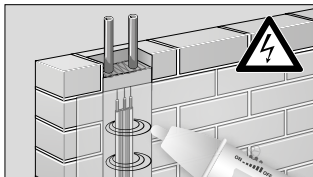


При слаб акустичен сигнал или намалена мощност на джобното фенерче подменете батериите.

### **4 Настройка на чувствителността**



Чрез завъртане на колелото (2) може да се настрои чувствителността на уреда (5 ... 1000 VAC). Така могат да се локализира полета напрежение на по-голямо разстояние, като устройството се движи над проверяваната зона.



Ако е налице напрежение, детекторният връх светва и прозвучава сигнал.



Вземете предвид, че въпреки липсата на показание все още може да е налице напрежение. Поради разлики в конструкцията на свързващата буска или вида на изолацията (дебелина и вид) може да има отрицателно влияние върху функционирането. Зад панели и метални капаци не може да се разпознае напрежение.

## Б Джобно фенерче

За да включите джобното фенерче, задръжте натиснат бутон 4. Светлината се изключва отново автоматично, щом бутонът бъде отпуснат.

### Технически характеристики

Индикатор	LED, звуков сигнал
Диапазон на напрежение	5 VAC ... 1000 VAC
Честота	50 ... 400 Hz
Категория превишено напрежение	CAT III - 1000V
Захранване	2 x 1,5V алкални батерии (тип AAA)
Рабочая температура	0 °C ... 40 °C
Размери (Ш x В x Д)	154 x 32 x 28 мм
Тегло (вкл. батерии)	50 г

Запазва се правото за технически промени 01.14

### ЕС-разпоредби и изхвърляне

Уредът изпълнява всички необходими стандарти за свободно движение на стоки в рамките на ЕС.

Този продукт е електрически уред и трябва да се събира и изхвърля съгласно европейската директива относно отпадъците от електрическо и електронно оборудване (ОЕЕО).

Още инструкции за безопасност и допълнителни указания ще намерите на адрес:

[www.laserliner.com/info](http://www.laserliner.com/info)

