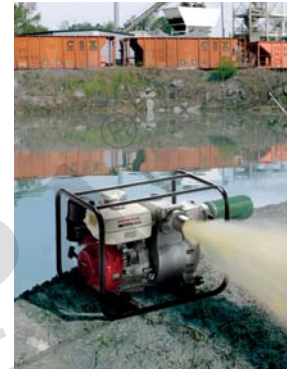
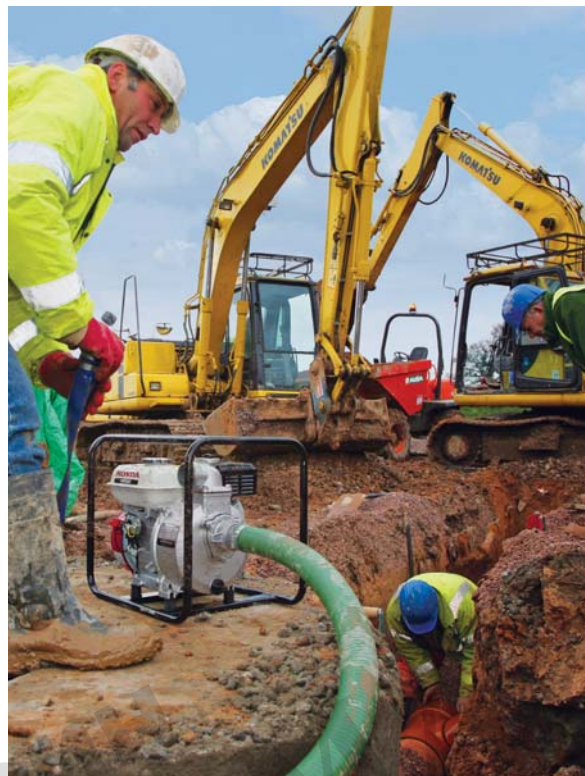


ОТЛИЧНИ РЕЗУЛТАТИ ПРИ ГОЛЕМИ ОБЕМИ И ОТПАДНИ ВОДИ

Проектирани за работа с големи обеми вода и лесно преносими, нашите помпи с общо предназначение и помпите за отпадна вода са професионалният избор. Здрави и устойчиви, благодарение на защитната рама за тежък режим, те се запазват от нашия всепризнат двигател GX, известен с високата си производителност и икономия на гориво.

Рамата с общо предназначение WB е изградена с устойчив на износване чугунен кожух и ротор, което предоставя допълнителна издръжливост при работа с вода, която съдържа определено количество тиня и пясък, като на строителен обект или при наводнения. Гумените тампони на двигателя намаляват механичното въздействие вследствие на вибрациите.

Използвани и на най-взискателните работни места, нашите помпи за отпадни води са конструирани да допускат преминаването на чакъл и други отломки през помпата без да спират и да причиняват вреди или запушване. Направени да бъдат издръжливи и износостойчиви, те разполагат със силициево-карбидни уплътнения и с уникален дизайн на коничния чугунен ротор, което намалява износването. Наклонените под 45° гумени тампони гарантират минимални вибрации при високи обороти на двигателя. Бързото отстраняване на болтовете на подвижния капак за проверка прави поддръжката и почистването на отломки бързо и лесно.



WB/WT/WMP

2
ГОДИНИ
Гарантия за
честно лице

1
ГОДИНА
Гарантия за
професионална
употреба



WB 20



WB 30



WT 20



WT 30



WT 40



WMP 20

WB/WT/WMP

За характеристики и технически символи
вижте обозначенията на страница 31

За пълната спецификация на моделите
вижте страница 37

Максимален изходен дебит

Диаметър на присъединителните щуцери
Общ напор
Дълбочина на засмукване
Налягане
Размер на частиците
Обем на горивния резервоар
Работа без прекъсване
Тегло /незареден
Размери (мм)



600 l/min

50mm (2")
32m
8m
3.2bar
6mm
1.9L
2450
21kg
Д 455 x Ш 365 x В 420



1100 l/min

80mm (3")
28m
8m
2.8bar
6mm
3.1L
2450
27kg
Д 510 x Ш 385 x В 455



1710 l/min

50mm (2")
30m
8m
3bar
24mm
3.1L
2450
47kg
Д 620 x Ш 460 x В 465



1210 l/min

80mm (3")
27m
8m
2.7bar
28mm
5.3L
2410
60kg
Д 660 x Ш 495 x В 515



1640 l/min

100mm (4")
26m
8m
2.6bar
31mm
6.1L
24
78kg
Д 735 x Ш 535 x В 565



833 l/min

50mm (2")
32m
8m
3.2bar
5mm
3.1L
2415
26kg
Д 520 x Ш 400 x В 450

ЛЕКИ И ВИСОКОНАПОРНИ ПОМПИ



Модел	WX 10	WX 15*	WH 15*	WH 20
Максимален изходен дебит (L/min)	140	240	400	500
Диаметър на присъединителните щуцери (mm)	25 (1")	40 (1.5")	40 (1.5")	50 (2")
Общ напор (m)	36	40	50	50
Дълбочина на засмукване (m)	8	8	8	8
Налягане (bars)	3.6	4	5	5
Размер на частите (mm)	5.7	5.7	3	3
Модел на двигател	GX25	GXH50	GX120	GX160
Тип на двигател	4-тактов, OHV** 1 цилиндър	4-тактов, OHV** 1 цилиндър	4-тактов, OHV** 1 цилиндър	4-тактов, OHV** 1 цилиндър
Работен обем (cm³)	25	49	118	163
Диаметър × ход на буталото (mm)	35.0 × 26.0	41.8 × 36.0	60.0 × 42.0	68.0 × 45.0
Обороти на двигателя (rpm)	7000	7000	3600	3600
Нетна мощност на двигателя (kW) (SAE J1349)	0.72	1.6	2.6	3.1
Охладителна система	Принудително въздушно	Принудително въздушно	Принудително въздушно	Принудително въздушно
Система на запалване	Транзисторно	Транзисторно	Транзисторно	Транзисторно
Обем на маслото (L)	0.1	0.25	0.6	0.6
Обем на горивния резервоар (L)	0.55	0.77	2	3.6
Работа без прекъсване	1ч20	1ч30	2ч	2ч30
Запалителна свещ	CM5H/CMR5H (NGK)	CR5HSB (NGK)	BPR6ES (NGK)	BPR6ES (NGK)
Система на запалване	Ръчно	Ръчно	Ръчно	Ръчно
Дължина (mm)	325	325	415	520
Ширина (mm)	220	275	360	400
Височина (mm)	300	375	405	450
Тегло /незареден (kg)	6.1	9	22	27
Звуково налягане на работното място – dB(A) (98/37/EC, 2006/42/EC)	86	88	87	91
Гарантирано ниво на звукова мощност – dB(A) (2000/14/EC, 2005/88/EC)	102	103	104	106

ПОМПИ С ГОЛЯМ ДЕБИТ, ПОМПИ ЗА ОТПАДНИ ВОДИ И ХИМИЧЕСКИ ПОМПИ

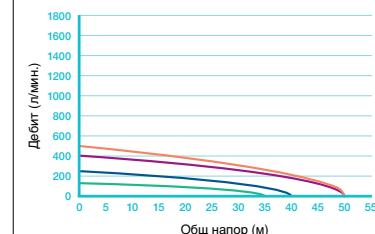


WB 20	WB 30	WT 20	WT 30	WT 40	WMP 20
600	1100	710	1210	1640	833
50 (2")	80 (3")	50 (2")	80 (3")	100 (4")	50 (2")
32	28	30	27	26	32
8	8	8	8	8	8
3.2	2.8	3	2.7	2.6	3.2
6	6	24	28	31	5
GX120	GX160	GX160	GX240	GX340	GX160
4-тактов, OHV** 1 цилиндър	4-тактов, OHV** 1 цилиндър	4-тактов, OHV** 1 цилиндър	4-тактов, OHV** 1 цилиндър	4-тактов, OHV** 1 цилиндър	4-тактов, OHV** 1 цилиндър
118	163	163	242	337	163
60.0 × 42.0	68.0 × 45.0	68.0 × 45.0	74.0 × 58.0	82.0 × 64.0	68.0 × 45.0
3600	3600	3600	3600	3600	3600
2.6	3.6	3.6	5.3	7.1	3.6
Принудително въздушно	Принудително въздушно	Принудително въздушно	Принудително въздушно	Принудително въздушно	Принудително въздушно
Транзисторно	Транзисторно	Транзисторно	Транзисторно	Транзисторно	Транзисторно
0.6	0.6	0.6	1.1	1.1	0.6
1.9	3.1	3.1	5.3	6.1	3.1
2ч40	2ч40	2ч40	2ч10	2ч	2ч15
BPR6ES (NGK)	BPR6ES (NGK)	BPR6ES (NGK)	BPR6ES (NGK)	BPR6ES (NGK)	BPR6ES (NGK)
Ръчно	Ръчно	Ръчно	Ръчно	Ръчно	Ръчно
455	510	620	660	735	520
365	385	460	495	535	400
420	455	465	515	565	450
21	27	47	60	78	26
85	88	92	93	96	92
101	106	106	110	110	106

ПРОИЗВОДИТЕЛНОСТ НА ВОДНАТА ПОМПА

Цвятът на работните криви по-долу показват пряко сравнение между различните водни помпи. Всяка индивидуална крива представлява дебита и общия напор на всяка водна помпа.

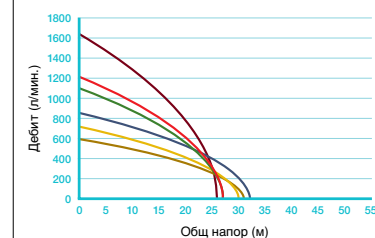
ДИАГРАМА НА ЛЕКИ И ВИСОКОНАПОРНИ ПОМПИ



Продукти:

WX 10 WX 15 WH 15 WH 20

ДИАГРАМА НА ПОМПИ С ГОЛЯМ ДЕБИТ, ПОМПИ ЗА ОТПАДНИ ВОДИ И ХИМИЧЕСКИ ПОМПИ



Продукти:

WB 20 WB 30 WMP 20 WT 20 WT 30 WT 40

*моделите могат да бъдат доставени по Ваша поръчка. **OHV – окачени клапани.

Забележка: Всички водни помпи Хонда работят с безоловен бензин.