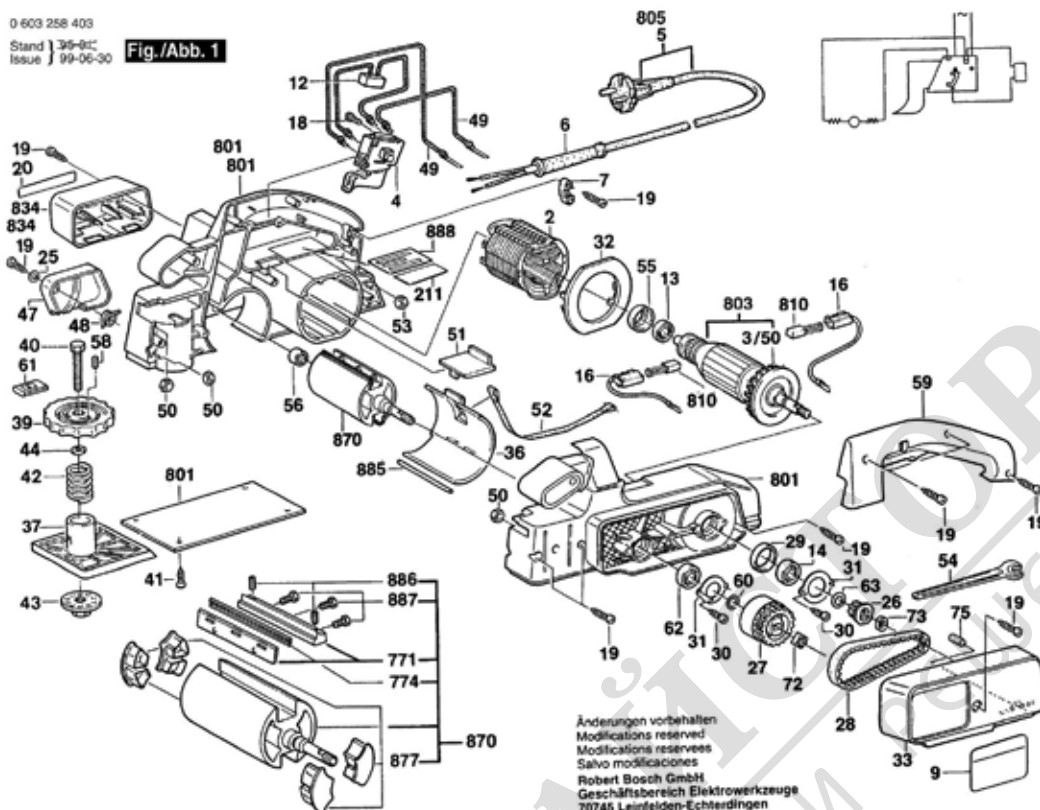


0 603 258 403
Stand | 39-01-
Issue | 99-06-30

Fig./Abb. 1



Änderungen vorbehalten
Modifications reserved
Modifications reserves
Salvo modificaciones
Robert Bosch GmbH
Geschäftsbereich Elektrowerkzeuge
70745 Leinfelden-Echterdingen

Моля, обърнете внимание: ремонтите, измененията и изпитването трябва да бъдат извършени професионално. Трябва да бъдат спазвани указанията за безопасност съгласно IEC, EN, VDE, AFNOR и други валидни в съответната страна. Провата за технически изменения и изменения на цената запазени. Информацията за продуктите и цените / цените групи се

Състояние: 21.5.1999

Поз.	Бр	Каталожен №	Обозначение	Указания/предшестве	PG
2	1	2 604 220 480	СТАТОР	230-240V .	30 S
3/50	1	2 606 610 049	ВЕНТИЛАТОР	.	12 S
4	1	2 607 200 261	ПУСКОВ КЛЮЧ	.	21 S
6	1	2 600 703 007	НАКРАЙНИК ЗА	Ø7 MM .	11 S
7	1	2 601 035 001	ДЪРЖАЧ НА КАБЕЛ	.	11 S
9	1	2 601 110 803	СТИКЕР	СЛЪНЧЕВА СТРАНА	13 S
12	1	1 607 328 028	ФИЛТЪР ПРОТИВ	.	15 S
13	1	2 600 905 051	САЧМЕН ЛАГЕР	.	21 S
14	2	2 600 905 052	САЧМЕН ЛАГЕР	8x22x7 MM .	20 S
16	2	2 604 449 027	ЧЕТКОДЪРЖАЧ	.	11 S
18	2	2 603 410 001	ЦИЛИНДРИЧЕН	M3x6,5-4.8 .	11 S
19	14	2 603 490 022	TORX-ВИНТ	4x16 .	10 S
20	1	1 601 110 481	ТАБЕЛКА	СЕНЧЕСТА СТРАНА	11 S
25	1	2 600 100 588	КОМПЕНСАЦИОНН	0,5 MM .	11 S
26	1	2 600 324 009	ЗЪБНО КОЛЕЛО	Z=19 .	16 S
27	1	2 606 625 009	ЗЪБНО КОЛЕЛО	Z=43 .	17 S
28	1	1 604 736 004	ЗЪБЕН РЕМЪК	14 MM .	22 S
29	1	1 600 206 025	ГУМЕН ПРЪСТЕН	.	12 S
30	4	2 603 490 017	TORX-ВИНТ	3x10 .	10 S
31	1	1 600 190 016	ОСИГУРИТЕЛНА	.	11 S
32	1	1 600 591 006	ДИФУЗЬОР	.	13 S
33	1	1 605 510 140	КАПАК НА	ЧЕРНО	20 S
36	1	1 605 510 142	ПРЕДПАЗИТЕЛ	.	21 S
37	1	2 608 000 059	РЕГУЛИРАЩА	.	27 S
39	1	2 606 621 001	РАЗГРАФЕН ДИСК	.	00 T
40	1	3 603 450 005	ВИНТ	.	11 S
41	4	2 910 601 320	ВИНТ	DIN7982-ST3,9x19-C-I	10 S
42	2	1 604 619 017	ПРИТИСКАЩА	.	12 S
43	1	3 603 342 003	ГАЙКА	.	11 S
44	1	3 600 100 005	КОМПЕНСАЦИОНН	0,5 MM ДЕБЕЛ	11 S
47	1	1 605 510 139	ПРЕДПАЗИТЕЛ	.	13 S
48	1	1 604 651 007	ПРИТИСКАЩА	.	11 S
49	2	2 604 448 062	СВЪРЗВАЩ	L = 288 MM БЯЛО	11 S
50	3	2 915 011 007	ГАЙКА	DIN 934-M6-8-A .	10 S
51	1	1 601 099 011	ПРЕВКЛЮЧВАТЕЛ	ЧЕРНО	11 S
52	1	1 601 006 006	МАНШОН	.	14 S
53	1	2 603 320 004	ГАЙКА	M6 .	11 S
54	1	2 607 950 504	КЛЮЧ	.	16 S
55	1	1 600 502 011	МЕЖДИНЕН	.	11 S
56	1	2 600 910 001	ИГЛЕН ВТУЛКА	Ø14 MM .	16 S

Поз.	Бр	Каталожен №	Обозначение	Указания/предшестве	PG
58	1	2 917 760 073	ЩИФТ ЗА	3x5 DIN 1481 .	11 S
59	1	2 605 500 086	ЧЕРУПКА НА	ЗЕЛЕНО	00 T
59	1	2 605 500 087	КАПАК НА ДРЪЖКА	СИЪНО	20 S
60	2	1 610 100 605	КОМПЕНСАЦИОНН	0,8 MM ДЕБЕЛ	11 S
61	1	1 601 099 010	СКАЛА-ПРОЗОРЕЦ	.	11 S
62	1	2 600 905 052	САЧМЕН ЛАГЕР	8x22x7 MM .	20 S
63	1	1 600 100 632	КОМПЕНСАЦИОНН	0,20 MM ДЕБЕЛ	11 S
72	1	2 603 320 003	ГАЙКА	M8 .	11 S
73	1	2 603 342 006	ГАЙКА	M6 ЛЯВА РЕЗБА	11 S
75	1	1 603 100 036	ГУМЕНА ПЛОЧА	.	11 S
211	1	1 601 110 058	ТАБЕЛКА	DOPPELT ISOLIERT	11 S
771	2	2 608 040 039	НОЖОДЪРЖАЧ	.	28 S
774	1	2 607 000 096	НОЖЕ ЗА РЕНДЕ	.	00 A
801	1	2 605 104 888	КОРПУС	ЗЕЛЕНО	41 S
803	1	2 604 010 763	РОТОР	230V .	36 S
805	1	1 607 000 386	ЗАХРАНВАЩ КАБЕЛ	EU 230V 4,15m 2 x 1,0	25 S
810	1	2 604 321 905	ЧЕТКИ-КОМПЛЕКТ	.	23 S
834	1	1 605 510 141	КАПАК	ЧЕРНО	14 S
870	1	2 603 204 903	ХОБЕЛ ГЛАВА	.	46 S
877	1	2 605 510 036	ЗАДЕН КАПАК	.	11 S
885	1	1 600 410 003	ЩИФТ ЗА	.	11 S
886	1	2 603 400 014	ЩИФТ С РЕЗБА	.	11 S
887	1	2 603 450 005	ВИНТ	.	15 S
888	1	1 601 106 032	ТАБЕЛКА	26x52 MM .	13 S