

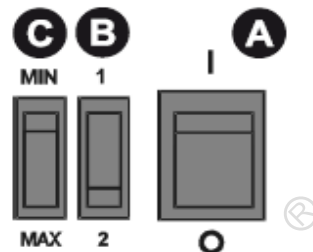
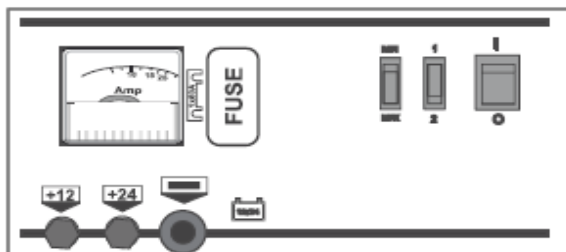
CB BOOSTER

- IT** 2 Manuale istruzioni
- EN** 3 Instruction Manual
- FR** 5 Manuel d'instruction
- ES** 6 Manual de instrucciones
- PT** 8 Manual de instruções
- EL** 9 Εγχειρίδιο Χρήσης
- DE** 11 Bedienungsanleitung
- DA** 12 Brugermanual
- NL** 14 Handleiding
- SV** 15 Bruksanvisning
- FI** 17 Käyttöohjekirja
- LT** 18 Instrukcijų vadovas
- PL** 19 Instrukcja obsługi
- HU** 21 Használati kézikönyv
- N** 22 Bruksanvisning

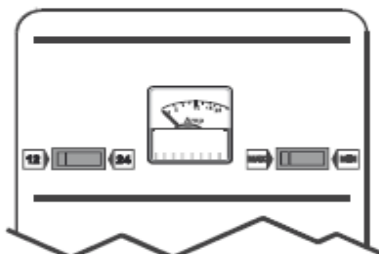


ИНСТРУКЦИИ ЗА УПОТРЕБА

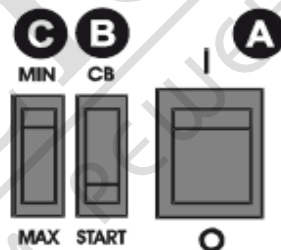
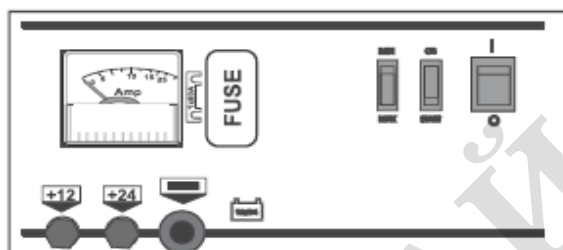
Mod.1



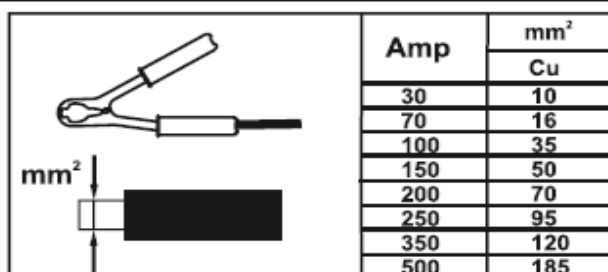
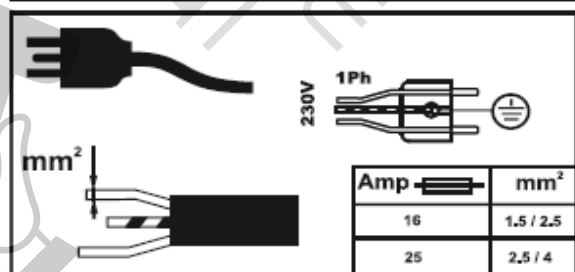
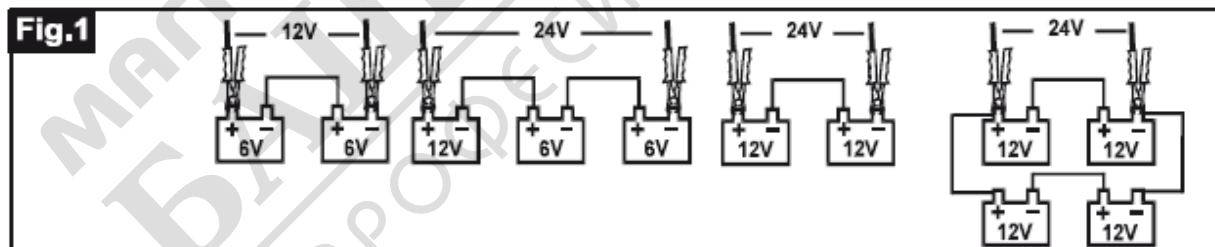
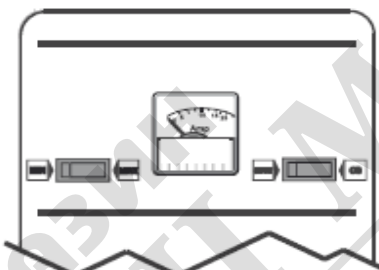
Mod.2



Mod.3



Mod.4



Легенда за сигналите за опасност, задължителните и забранителните знаци



Обща опасност



Опасност от електрически шок



Опасност от експлозия



Зарядно устройство за оловни акумулатори със свободни електролити



За да идентифицирате Вашето акумулаторно зарядно устройство, моля отнесете се към моделите, показани на страница 1.

Обща информация



- Внимателно прочетете инструкциите за работа, преди да започнете със зареждането.
- За да осигурите защита от индиректни контакти, свързвайте само към подходящ контакт за щепсел със заземяване.
- Никога не използвайте зарядно устройство с повредени кабели или щепсел.
- Никога не използвайте акумулаторното зарядно устройство, когато то е било подложено на удар, изпускано е или е повредено по някакъв начин.
- Никога не разглобявайте зарядното устройство: занесете го в оторизиран сервизен център.
- Захранващият кабел трябва да се сменя само от квалифициран персонал.
- Никога не зареждайте замръзнали акумулатори.
- Никога не обръщайте полюсите, когато свързвате щипките към акумулатора.
- Само за употреба на закрито.



Внимание: Експлозивни газове! Предотвратете пламъци и искри!

- По време на зареждането акумулаторът трябва да е поставен в добре проветрена област.
- Откачете електрическото захранване преди да свързвате или откачвате връзките на акумулатора.
- Зареждащото устройство за акумулатори е подходящо за зареждане само на оловни акумулатори със свободен електролит
- Внимание! Никога не се опитвайте да зареждате акумулатори, които не могат да се зареждат повторно или други типове, различни от посочените.



ВАЖНО

Уредът е снабден с термостатичен прекъсващ механизъм с автоматично рестартиране, който се задейства в случай на термично претоварване, за да защити уреда от прегряване.

Предпазител за външна защита - бушон

Инструментът е защитен срещу обратна връзка чрез оголен предпазител в контролния панел. Заменете изгорелите предпазители с други от същия размер и форма, като се уверите, че застопоряващите гайки са затегнати напълно. Никога не използвайте заменящи – заместители - решения като проводници или ленти вместо бушони.

Подготовка на акумулатора за зареждане

- Махнете капачката (капачките) на акумулатора и проверете нивото на електролита. Уверете се, че нивото на електролита е 5-10 мм над елементите на акумулатора и ако е необходимо допълнете с дестилирана вода. За да предотвратите разливане на киселина от акумулатора, поставете отново капачката (капачките) на акумулатора.
- Почистете терминалите на акумулатора внимателно, за да гарантирате добър контакт.
- Уверете се, че напрежението на акумулатора съответства на зареждащото или началното напрежение, настроено на зарядното устройство.



- В превозни средства с алтернатор, зареждащ акумулатора, положителният терминал трябва да се откачи.

Настройване на зареждащия ток

Акумулаторното зарядно устройство е снабдено със спиране на зареждането и автоматично подновяване. То може да се остави свързано към акумулатора за дълги периоди от време, без да има риск да го повреди.

Зареждащият ток, поеман от акумулатора, зависи от състоянието на самия акумулатор. За модели с настройки за зареждане, изберете зареждащия ток така, че да е най-близо до 10% от капацитета на акумулатора за зареждане (например $I = 4 \text{ Amps}$ за акумулатор от 40 Amp/h).



Амперметърът не бива да показва никаква стойност, ако зарядното е поставено на позиция MIN. и е свързано с добре зареден акумулатор. По време на зареждането на акумулатора, нивото на зареждане, показано на амперметъра ще спада постепенно докато застане в стабилно положение (но никога 0), което означава, че батерията/акумулаторът се е заредил.

Едновременно зареждане на няколко акумулатора (Фиг. 1).

Ясно е, че времето за зареждане се увеличава пропорционално на сумата на капацитетите на акумулаторите, които се зареждат.



ВАЖНО ЗА ЗАРЕЖДАНЕТО

Запалването трябва винаги да става със свързана батерия. Когато се запалват големи двигатели в сурови климатични условия, презаредете батерията бързо (около 15 минути) на много високо напрежение преди запалване.

Когато се запалват дизелови двигатели, нагрейте предварително контакта преди за запалите двигателя, като използвате батерията, за да се избегне повреда в контакта, което иначе би станало.

Свързване на акумулаторното зарядно устройство: поредица на операции


Модел 1-2-3-4

- Уверете се, че ключът е позиция 0/OFF (Модел 1,3), или че зарядното устройство е изключено от електрическата мрежа.

- Свържете червената зареждаща щипка към положителния (+) акумулаторен терминал и черната зареждаща щипка към отрицателния (-) акумулаторен терминал, или в случая с кола към корпуса на колата далеч от акумулатора и горивопровода.

Модел 1

- Завъртете ключ С на MIN и ключ (В) на 1 или 2 за бавно ниво на зареждане или завъртете С на MAX и включете (В) на 1 или 2 за бързо ниво на зареждане.
- Поставете А на 1/ON

 ако индикацията за свръх натоварване е задействана ON/OFF лампата ще се изключи

Модел 2

Включете (В) на 12 с 12 волтова батерия или на 24, ако батерията е тип 24 волта
Завъртете ключ С на MIN за бавно зареждане или на MAX – за бързо зареждане
Включете зарядното към главното захранване

Модел 3

- Включете копче (В) на СВ!
- Включете копче (С) на MIN за бавно зареждане или на MAX за бързо зареждане!
- Включете копче (А) на 1/ВКЛЮЧЕНО

ВНИМАНИЕ: Ако прекъсвачът за претоварване се е задействал, светлината за включено/изключено ще угасне.

Модел 4

- Включете копче (В) на СВ!
 - Включете копче (С) на MIN за бавно зареждане или на MAX за бързо зареждане!
- Включете зарядното към главното захранване

Модели 1-2-3-4

За да прекъснете зареждането откачете първо електрическото захранване, след това махнете зареждащата щипка от корпуса на колата или отрицателния терминал (-) и накрая махнете зареждащата щипка от положителния терминал (+).

СТАРТЕРНО СВЪРЗВАНЕ : ПОСЛЕДОВАТЕЛНОСТ НА ОПЕРАЦИИ

Mod.3-4

- Уверете се, че ключът А е позиция 0/OFF (мод .3), или че зарядното устройство е изключено от електрическата мрежа.
- Свържете червената зареждаща щипка към положителния (+) акумулаторен терминал и черната зареждаща щипка към отрицателния (-) акумулаторен терминал, или в случая с кола към корпуса на колата далеч от акумулатора и горивопровода/резервоара.

Mod.3

Поставете ключ В на START

Поставете А на 1/ON

Изчакайте около 2 минути

Завъртете запалващият ключ, завъртайки инструмента за само 4-5 секунди на всеки опит.

Mod.4

Поставете ключ В на START

Включете зарядното към главното захранване

Изчакайте около 2е минути

Завъртете запалващият ключ, завъртайки инструмента за само 4-5 секунди на всеки опит.

Mod.3-4

За да прекъснете зареждането, изключете първо главното захранване, после отделете зареждащата щипка от каросерията на колата или от отрицателната клемма (-), а другата зареждаща щипка от положителната клемма (+)!



Изхвърляне

Рециклирайте отпадъчните опаковки, продукти и аксесоари съгласно екологичните правила.

Само са ЕС страни:

Не изхвърляйте отпадните продукти с домашната смет!

Спазвайте изискванията на Директива 2002/96/ЕС за отпадно електрическо и електронно оборудване (WEEE) и националния декрет, който налага тази директива чрез събиране на отпадните материали по отделно и изпращането им към екологично безопасни рециклиращи съоръжения.