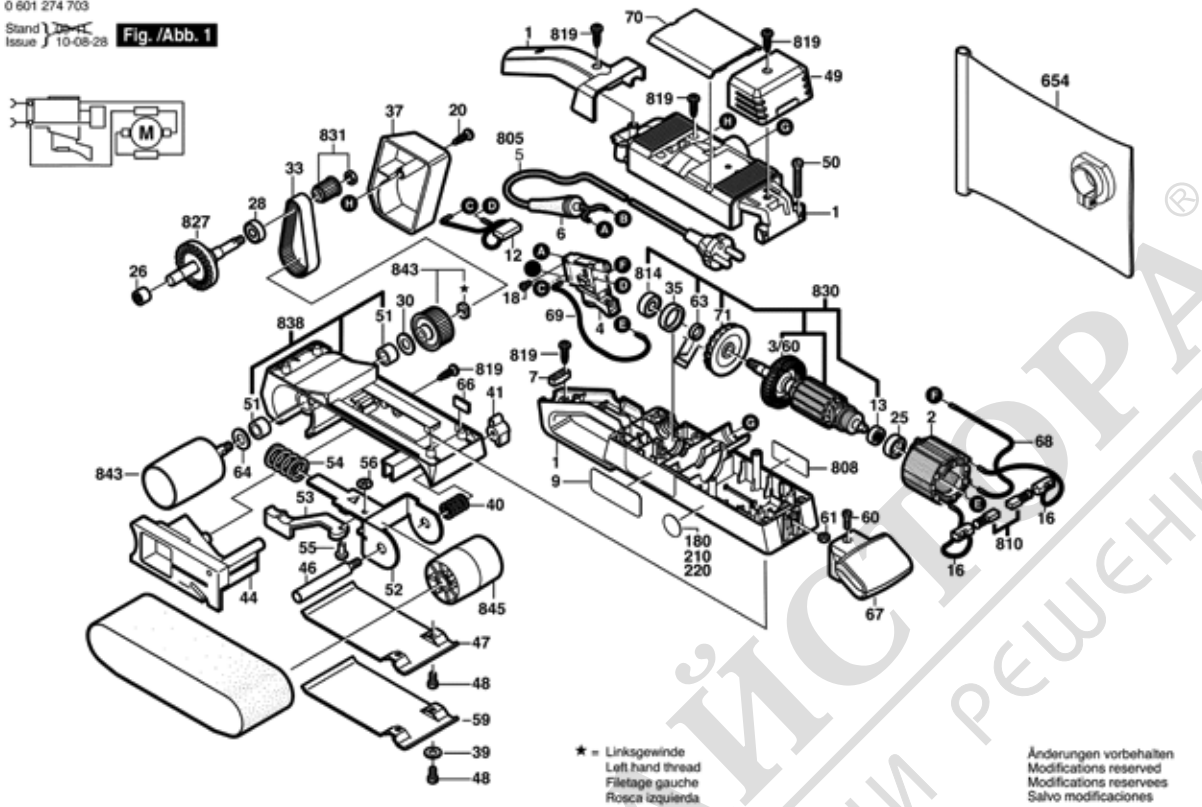


0 601 274 703

Stand Issue / 10-08-28 **Fig./Abb. 1**



* = Linksgewinde
Left hand thread
Filetage gauche
Rosca izquierda

Änderungen vorbehalten
Modifications reserved
Modificaciones reserves
Salvo modificaciones

Моля, обърнете внимание: ремонтите, измененията и изпитването трябва да бъдат извършвани професионално. Трябва да бъдат спазвани указанията за безопасност съгласно IEC, EN, VDE, AFNOR и други валидни в съответната страна. Права за технически изменения и изменения на цената запазени. Информацията за продуктите и цените / цените групи се

Състояние: 21.10.2004

Поз.	Бр	Каталожен №	Обозначение	Указания/предшестве	PG	
1	1	2 605 104 549	КОРПУС НА	СИНЬО	34	S
2	1	2 604 220 480	СТАТОР	230-240V .	30	S
3/60	1	2 606 610 049	ВЕНТИЛАТОР	.	12	S
4	1	2 607 200 384	ПУСКОВ КЛЮЧ	.	35	S
6	1	2 600 703 017	НАКРАЙНИК ЗА	Ø6,4-Ø7,2x76 MM .	13	S
7	1	2 601 035 001	ДЪРЖАЧ НА КАБЕЛ	.	11	S
9	1	2 601 116 688	ТАБЕЛКА	.	15	S
12	1	1 607 328 028	ФИЛТЪР ПРОТИВ	.	15	S
13	1	2 605 805 008	ЛАГЕРЕН ФЛАНЕЦ	.	17	S
16	2	2 604 449 026	ЧЕТКОДЪРЖАЧ	.	11	S
18	2	2 603 410 001	ЦИЛИНДРИЧЕН	M3x6,5-4.8 .	11	S
20	1	2 603 490 023	ВИНТ	4x20,0x7,5x2,6 .	10	S
25	1	1 600 502 011	МЕЖДИНЕН	.	11	S
26	1	2 600 910 001	ИПЛЕН ВТУЛКА	Ø14 MM .	16	S
28	1	1 900 905 041	САЧМЕН ЛАГЕР	608-2 RS DIN 625 .	25	S
30	1	2 600 100 099	КОМПЕНСАЦИОНН	.	11	S
33	1	2 604 736 010	ЗЪБЕН РЕМЪК	Z= 75 .	24	S
35	1	1 600 206 024	МЕЖДИНЕН	.	11	S
37	1	1 605 510 150	КАПАК	ЧЕРНО	16	S
39	2	2 918 650 007	ПОДЛОЖНА	DIN 125-A5,3-A2 .	10	S
40	1	2 604 630 002	ПРИТИСКАЩА	.	11	S
41	1	2 603 339 005	ГАЙКА	.	13	S
44	1	1 608 005 004	ДОЛЕН ПЛОТ	СИНЬО	25	S
46	1	1 603 521 027	ОС	.	22	S
47	1	2 601 098 040	ОСНОВЕН ПЛОТ	.	20	S
48	2	2 603 410 045	ЦИЛИНДРИЧЕН	DIN 84-M5x10-4.8 .	11	S
49	1	1 605 500 122	КАПАЧЕ НА ЧЕТКА	ЧЕРНО	18	S
50	4	2 910 011 170	ЦИЛИНДРИЧЕН	DIN 84-BM5x40-5.8 .	11	S
51	2	1 900 301 018	СИНТЕРОВАНА	DIN 1850-J12x18x12 .	23	S
52	1	1 605 807 013	ЛАГЕРЕН МОСТ	.	21	S
53	1	1 602 098 006	ПРИТЯГАЩ ХЕБЕЛ	ЧЕРНО	13	S
54	1	1 604 619 017	ПРИТИСКАЩА	.	12	S
55	1	2 917 030 710	НИТ	DIN 660-5x12-AL .	10	S
56	2	1 600 146 001	ШАЙБА	.	11	S
59	1	2 601 098 037	ПОДЛОЖКА	.	17	S
60	1	2 910 021 126	ЦИЛИНДРИЧЕН	DIN 84-AM4x16-8.8 .	10	S
61	1	2 915 011 005	ГАЙКА	DIN 934 -M4-m-8 .	10	S
63	1	2 600 290 033	УПЛЪТНЕНИЕ	.	15	S
64	2	1 600 101 618	КОМПЕНСАЦИОНН	0,30 MM ДЕБЕЛ	11	S
66	1	1 601 010 007	КИРАМИЧНА	.	13	S

Поз.	Бр	Каталожен №	Обозначение	Указания/предшестве	PG	
67	1	1 605 133 036	РЪКОХВАТКА	ЧЕРНО	20	S
68	1	1 604 438 018	СВЪРЗВАЩ	L=410 MM БЯЛО	11	S
69	1	1 604 448 000	СВЪРЗВАЩ	L=373 MM БЯЛО	11	S
70	1	1 605 500 120	КАПАК НА КОРПУС	ЧЕРНО	13	S
71	1	1 606 610 120	ВЕНТИЛАТОР	.	13	S
654	1	2 605 411 170	ПРАХОУЛАВЯЩА	.	31	S
805	1	1 607 000 386	ЗАХРАНВАЩ КАБЕЛ	EU 230V 4,15m 2 x 1,0	25	S
808	1	1 601 106 032	ТАБЕЛКА	26x52 MM .	13	S
810	1	2 604 321 905	ЧЕТКИ-КОМПЛЕКТ	.	23	S
810	1	1 607 000 484	ЧЕТКИ-КОМПЛЕКТ	10 x 2 604 321 905 .	43	S
814	1	1 610 905 011	САЧМЕН ЛАГЕР	Ø 9x24x7 MM .	26	S
819	11	2 910 611 020	ЦИЛИНДРИЧЕН	DIN 7981-ST3,9x19-C-	11	S
827	1	2 606 333 900	КОРОНА	Z=45 .	29	S
830	1	2 604 010 935	РОТОР	230-240V .	44	S
831	1	2 606 625 907	ЗЪБНО КОЛЕЛО	.	14	S
838	1	2 605 190 900	РЕДУКТОРНА	.	38	S
843	1	2 606 625 904	РОЛКА	.	35	S
845	1	2 606 625 908	РОЛКА	.	35	S