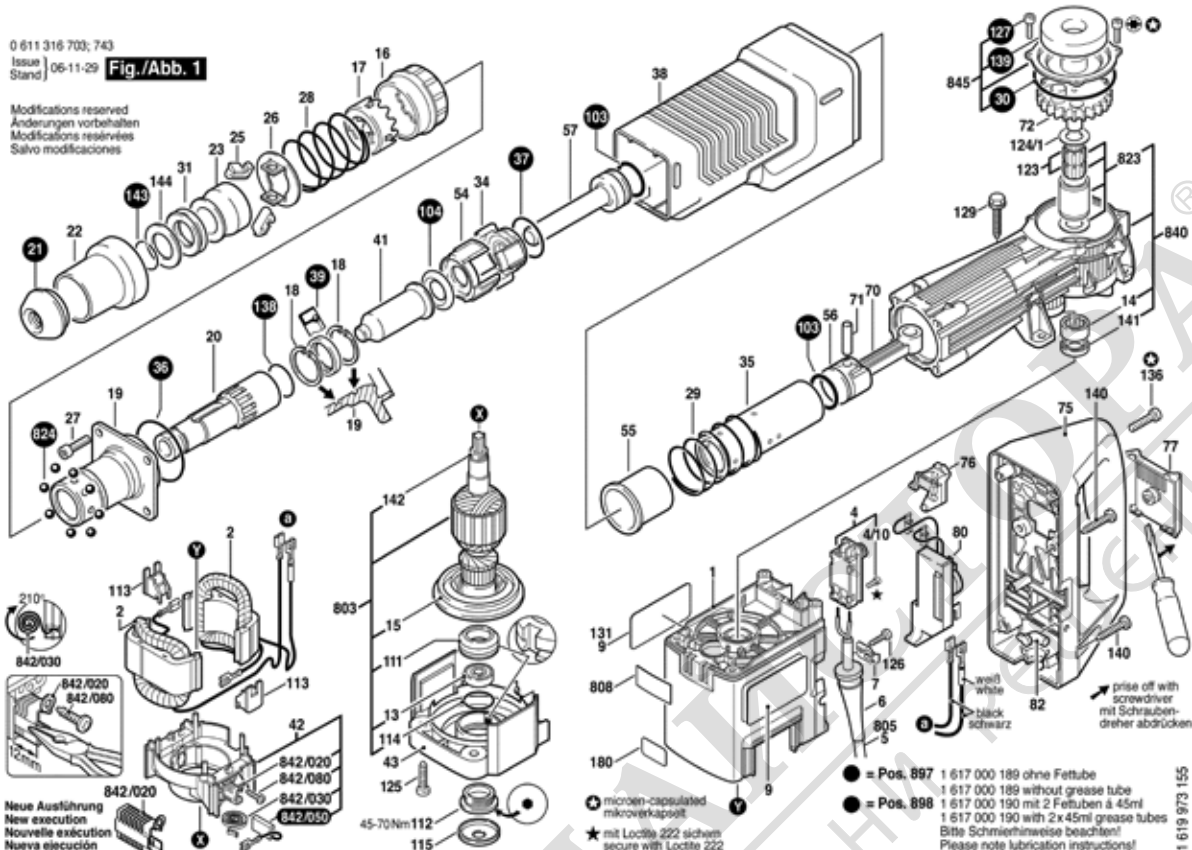


0 611 316 703; 743
Issue Stand | 06-11-09 **Fig./Abb. 1**

Modifications reserved
Änderungen vorbehalten
Modificaciones reservadas
Salvo modificaciones



Neue Ausführung
New execution
Nouvelle exécution
Nueva ejecución

Моля, обърнете внимание: ремонтите, измененията и изпитването трябва да бъдат извършвани професионално. Трябва да бъдат спазвани указанията за безопасност съгласно IEC, EN, VDE, AENOR и други валидни в съответната страна. Права за технически изменения и изменения на цената запазени. Информацията за продуктите и цените / цените групи се

Състояние: 19.01.2005

Поз.	Бр	Каталожен №	Обозначение	Указания/предшестве	PG
1	1	1 615 108 091	КОРПУС НА	СИНЬО	34 S
2	1	1 614 220 121	СТАТОР	230V .	43 S
4	1	1 617 200 048	ПУСКОВ КЛЮЧ	.	29 S
4/10	1	2 910 011 088	ЦИЛИНДРИЧЕН	DIN 84-AM3,5x12-5.8 .	10 S
6	1	1 610 703 053	НАКРАЙНИК ЗА	Ø9,7-Ø12x90 MM .	13 S
7	1	1 601 302 018	СКОБА ЗА КАБЕЛ	.	11 S
9	1	1 611 110 C01	ТАБЕЛКА	.	15 S
13	1	2 610 909 310	САЧМЕН ЛАГЕР	.	26 S
14	1	1 610 910 089	ИГЛЕН ЛАГЕР	.	30 S
15	1	1 616 610 083	ВЕНТИЛАТОР	.	28 S
16	1	1 610 499 022	ДЪРЖАЧ-ТРЪБА	.	14 S
17	1	1 610 590 004	ОГРАНИЧИТЕЛЕН	.	24 S
18	2	1 610 119 010	ЗЕГЕРКА	.	15 S
19	1	1 615 700 034	ШАЙБА ЗА ФЛАНЕЦ	.	44 S
20	1	1 618 597 067	ДЪРЖАЧ	.	47 S
21	1	1 610 508 025	ЗАЩИТНА КАПАЧКА	.	16 S
22	1	1 610 499 023	ПРЕДПАЗНА	.	16 S
23	1	1 610 521 011	ВТУЛКА	.	28 S
25	2	1 612 300 025	БЛОКИРАЩО ТЯЛО	.	22 S
26	1	1 610 290 027	КОМУТАЦИОННА	.	15 S
27	4	2 910 151 246	ВЪТР.	DIN 912-M8x30-10.9 .	13 S
28	1	1 614 621 002	ПРИТИСКАЩА	.	13 S
29	1	1 614 621 003	ПРИТИСКАЩА	.	14 S
30	1	1 610 210 147	О-ПРЪСТЕН	79,5x2,65 MM .	12 S
31	1	1 610 290 026	ПРЪСТЕН-ДЕМПФЕ	.	14 S
34	1	1 610 390 029	ДИСТАНЦИОННА	.	28 S
35	1	1 615 806 108	ТРЪБА НА	.	43 S
36	1	1 610 210 127	О-ПРЪСТЕН	.	11 S
37	1	1 610 210 128	О-ПРЪСТЕН	35x3 MM .	11 S
38	1	1 615 190 093	КАПАК	.	31 S
39	1	1 610 283 030	РАДИАЛЕН	DIN 3760-A, Ø32x42x7	22 S
41	1	1 618 710 071	УДАРЕН БОЛТ	.	30 S
42	1	1 614 336 036	ЧЕТКОДЪРЖАЧ	.	36 S
43	1	1 615 808 083	ЛАГЕРЕН КАПАК	СИНЬО	33 S
54	1	1 610 190 019	ДЕМФЕР	.	21 S
55	1	1 610 420 005	ВТУЛКА	.	30 S
56	1	1 618 700 064	БУТАЛО	.	24 S
57	1	1 618 710 062	УДАРНИК	.	40 S
70	1	1 612 001 033	БИЕЛА	.	24 S
71	1	1 613 101 006	ЦИЛИНДРИЧЕН	.	13 S

Поз.	Бр	Каталожен №	Обозначение	Указания/предшестве	PG
72	1	1 616 317 045	ЕКСЦЕНТР.ЗЪБНО	Z=60 .	44 S
75	1	1 615 132 082	РЪКОХВАТКА	ЧЕРНО	35 S
76	1	1 612 026 049	ШАЛТЕР-ХЕБЕЛ	.	12 S
77	1	1 612 026 048	ШАЛТЕР-ПЛАТКА	СИВО	21 S
80	1	1 617 233 055	РЕГУЛАТОР НА	220-240V .	43 S
82	1	1 615 510 000	СВЕТЛОПРОВОД	.	12 S
86	1	2 911 011 270	ВИНТ	DIN 931-M8x130-8.8 .	13 S
88	1	1 613 349 017	ТОПКА ЗА	M8 ЧЕРНО	19 S
89	2	1 618 040 053	КОМПЕНСАТОРНО	.	13 S
90	2	1 610 190 053	ДИСТАНЦИОННА	.	10 S
103	2	1 610 210 122	О-ПРЪСТЕН	.	19 S
104	1	1 610 210 123	О-ПРЪСТЕН	.	14 S
111	1	3 610 501 500	ВТУЛКА	.	29 S
112	1	3 613 461 500	КАПАЧКА С РЕЗБА	.	24 S
113	2	1 610 009 007	КОМПЕНСАТОР	.	11 S
114	1	1 900 210 130	О-ПРЪСТЕН	30x2 MM .	15 S
115	1	1 610 508 027	ЗАЩИТНА КАПАЧКА	ЧЕРНО	14 S
123	2	1 610 913 013	ИГЛЕН РОЛКОВ	.	21 S
124/1	1	1 610 101 608	ОПОРНА ШАЙБА	.	11 S
125	4	2 910 611 047	ЦИЛИНДРИЧЕН	DIN 7981-ST5,5x25-C-	11 S
126	1	2 910 211 019	ЦИЛИНДРИЧЕН	DIN 7971-ST3,9x16-F .	10 S
127	4	1 613 414 015	ВИНТ	DIN 967-M5x12 MM .	12 S
129	4	1 613 433 001	КОМБИ-БОЛТ	6,3x32 .	10 S
131	1	1 611 110 890	ТАБЕЛКА	.	15 S
136	2	2 914 551 114	ВИНТ	DIN 84 M6x30-8.8 .	10 S
138	1	1 610 210 130	О-ПРЪСТЕН	32x2,5 MM .	18 S
139	1	1 610 108 020	КЕЧЕ	.	19 S
140	4	2 910 211 247	ЦИЛИНДРИЧЕН	DIN 7971-ST 5,5x25-C	10 S
141	1	1 610 290 028	РАДИАЛЕН	.	14 S
142	1	3 613 344 500	МАСЛООТВЕЖДАЩ	.	30 S
143	1	2 916 540 017	ЗЕГЕРШАЙБА	DIN 7993 A 30 .	10 S
144	1	1 610 102 029	ОПОРНА ШАЙБА	.	15 S
661	1	1 615 430 010	ГРЕС ТУБА	30 ML, RENOLIT DEP	18 S
803	1	1 614 011 072	РОТОР	220-240V .	52 S
805	1	1 617 000 723	ЗАХРАНВАЩ КАБЕЛ	.	32 S
808	1	1 601 106 032	ТАБЕЛКА	26x52 MM .	13 S
823	1	1 617 000 403	ИГЛЕН РОЛКОВ	.	30 S
824	1	1 617 000 240	САЧМА	DIN 5401-6,5MM-III-ST	13 S
840	1	1 617 000 969	РЕДУКТОРНА	.	52 S
842/020	2	1 614 336 017	ПЛАСТИНИ ЗА	.	22 S

