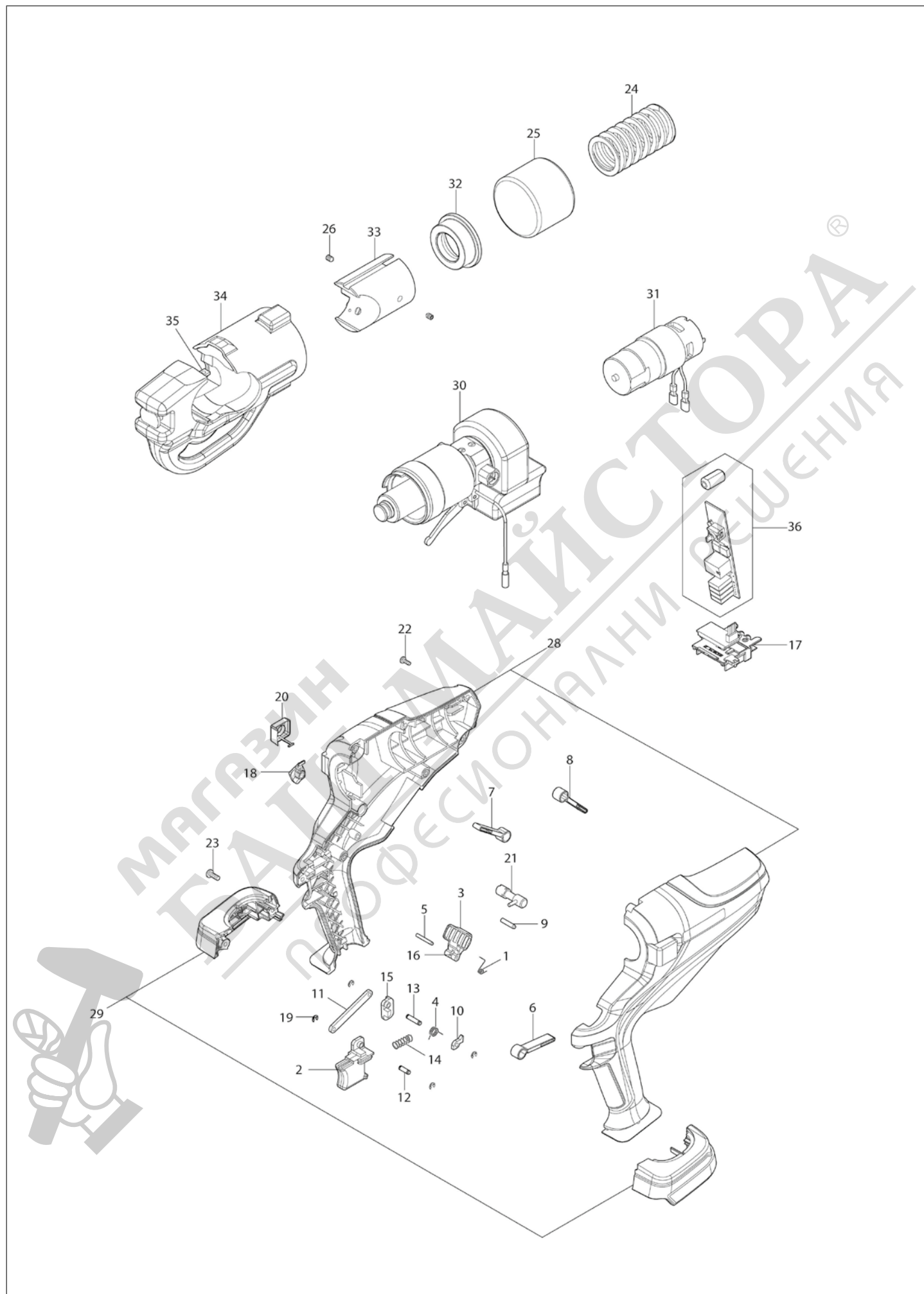


# Diagram / Parts List

DTC301

CORDLESS CRIMPER





# AT | AUSTRIA

## DTC301 / CORDLESS CRIMPER

Pos.	Sub	Artikel-Nr.	Bezeichnung	Stk.	I/C	E/C Nr.	Abschluss-Nr.	Hinweis
001		ZM00000011	TORSION SPRING (719)	1				
002		ZM00000229	SWITCH LEVER	1				
003		ZM00000009	LOCK RELEASE LEVER	1			Y09621	
003-1		ZM00000335	WIDE RELEASE KNOB	1	X	Y09621		
004		ZM00000006	TORSION SPRING (720)	1				
005		ZM00000012	PIN 3X22	1				
006		ZM00000015	STRAP RING	1				
007		ZM00000015	STRAP RING	1				
008		ZM00000015	STRAP RING	1				
009		ZM00000268	PIN 4X18	1				
010		ZM00000003	RATCHET	1				
011		ZM00000230	LINK	1				
012		ZM00000004	PIN (280)	1				
013		ZM00000231	PIN	1				
014		ZM00000232	COMPRESSION SPRING (599)	1				
015		ZM00000233	CAM STAY	1				
016		ZM00000010	SUPPORTER	1				
017		643874-2	Klemme	1				
018		ZM00000234	CAP	1				
019		ZM00000235	STOP RING	4			Y09600	
019-1		ZM00000007	STOP RING E3	4	X	Y09600		
020		ZM00000236	ADJUSTMENT CAP	1				
021		ZM00000237	CHANGE PIN	1			Y09600	
021-1		ZM00000013	CHANGE PIN	1	X	Y09600		
022		ZM00000149	PAN HEAD SCREW M4X12	9				
023		ZM00000149	PAN HEAD SCREW M4X12	2				
024		ZM00000238	COMPRESSION SPRING (596)	1				
025		ZM00000239	BODY COVER	1				
026		ZM00000240	HEX. SOCKET SET BOLT M5X8	2				
028		ZM00000242	HOUSING SET	1				
029		ZM00000185	BATTERY CASE ASSY	1				
	C10	263005-3	Gummistift 6	2				
030		ZM00000243	OIL UNIT ASSY	1			Y09653	
030-1		ZM00000243	OIL UNIT ASSY	1	<	Y09653		
	D10		INC. 31			Y09653		
031		ZM00000244	POWER UNIT ASSY	1				
	C10	ZM00000245	MOTOR ASSY	1				
	C20	ZM00000246	O-RING S14	1				
032		ZM00000247	GUIDE RING ASSY	1				
033		ZM00000248	RAM HEAD ASSY	1				
	C10	ZM00000249	SPRING PIN 2.5X14	1				
	C20	ZM00000250	RAM RELEASE SHAFT	1				
	C30	ZM00000251	RAM RELEASE PIN	1				
	C40	ZM00000252	COMPRESSION SPRING (177)	1				
034		ZM00000253	HEAD ASSY	1				
	C10	ZM00000254	SPRING PIN 2.5X25	1				
	C20	ZM00000255	HEAD RELEASE PIN	1				
	C30	ZM00000256	COMPRESSION SPRING (257)	1				
	C40	ZM00000257	SCREW(16)	1				
	C50	ZM00000258	KNOB	1				
	C60	ZM00000259	SPRING PIN 2.5X12	1				
035		ZM00000241	KEY	1				
036		ZM00000260	SWITCH ASSY	1				
A01		ZM00000269	PLASTIC CASE	1		Y09640		
F01		ZM00000216	DIN K DIE K6	1				
F02		ZM00000217	DIN K DIE K8	1				
F03		ZM00000218	DIN K DIE K10	1				
F04		ZM00000219	DIN K DIE K12	1				
F05		ZM00000220	DIN K DIE K14	1				
F06		ZM00000221	DIN K DIE K16	1				
F07		ZM00000222	DIN K DIE K18	1				
F08		ZM00000223	DIN K DIE K20	1				
F09		ZM00000224	DIN K DIE K22	1				
F10		ZM00000225	DIN K DIE K25	1				
F11		ZM00000226	DIN K DIE K28	1				

### Legende für I/C (Austauschbarkeit)

O : Das neue Ersatzteil kann durch den aktuellen ersetzt werden und umgekehrt auch.

X : Das neue Ersatzteil kann nicht durch den aktuellen ersetzt werden und umgekehrt auch nicht.

< : Das neue Ersatzteil kann durch den aktuellen ersetzt werden.

> : Das aktuelle Ersatzteil kann durch das neue ersetzt werden.

S : Als Set austauschbar.

