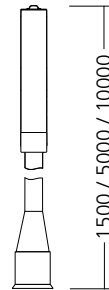


Flex / XXL / Ultra Camera



DE 02

EN 05

NL 08

DA 11

FR 14

ES 17

IT 20

PL 23

FI 26

PT 29

SV 32

NO 35

TR 38

RU 41

UK 44

CS 47

ET 50

RO 53

BG 56

EL 59

Laserliner



Прочетете изцяло ръководството за експлоатация, приложената брошура „Гаранционни и допълнителни инструкции“, както и актуалната информация и указанията в препратката към интернет в края на това ръководство. Следвайте съдържащите се в тях инструкции. Този документ трябва да бъде съхранен и да бъде предаден при предаването на устройството.

Функция / Използване

Flex / XXL / Ultra Camera е блок на камера за свързване към основния блок VideoFlex. Съвместно с основния блок на LCD се изпращат цветни видеоизображения за инспекция на труднодостъпни места, като кухни, шахти, зидария или МПС.

Общи инструкции за безопасност

- Използвайте уреда единствено съгласно предназначението за употреба в рамките на спецификациите.
- Измервателните уреди и принадлежностите не са играчки за деца. Да се съхраняват на място, недостъпно за деца.
- Приборът не трябва да се променя конструктивно.
- Не подлагайте устройството на механично натоварване, твърде високи температури или на силни вибрации.
- Уредът не трябва да се използва повече, ако една или няколко функции откажат или ако зарядът на батериите е нисък.
- Основната част на камерата не е устойчива на киселини и не е огнеупорна.
- Непременно трябва да се има предвид Flex / XXL / Ultra Camera да не влиза в контакт с химикали, ел. напрежение, подвижни или горещи предмети. Това може да доведе до повреда на уреда и тежки наранявания на оператора.
- Flex / XXL / Ultra Camera не трябва да се използва за медицински изследвания / изследвания на хора.
- Моля придържайте се към мерките за безопасност на местни и национални органи за правилното използване на устройството.
- Устройството не е подходящо за измерване в близост до опасно напрежение. Поради това при измервания в близост до електрически инсталации винаги следете токопроводящите части да не са под напрежение. Неналичието на напрежение и обезопасяването срещу повторно включване трябва да се гарантира с подходящи мерки.

Инструкции за безопасност

Работа с изкуствено, оптично лъчение OStrV

Изходен отвор LED



- Уредът работи със светодиоди от рисковата група RG 0 (свободна група, без наличие на риск) в съответствие с валидните стандарти за фотобиологична безопасност (EN 62471:2008-09ff / IEC/TR 62471:2006-07ff) в техните актуални редакции.
- Достъпното лъчение на светодиодите не е опасно за човешкото око и човешката кожа при употреба по предназначение и при разумно предвидими условия.

Инструкции за безопасност

Работа с електромагнитно лъчение

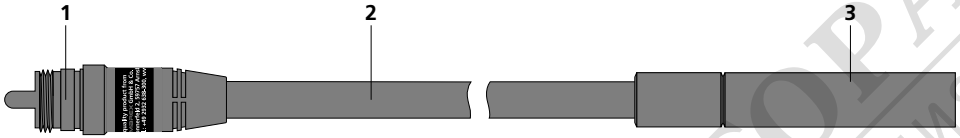
- Измервателният уред спазва предписанията и граничните стойности за електромагнитната съвместимост съгласно Директива 2014/30/ЕС за електромагнитната съвместимост (EMC).

Flex / XXL / Ultra Camera

– Трябва да се спазват локалните ограничения в работата, като напр. в болници, в самолети, на бензиностанции или в близост до лица с пейсмейкъри. Съществува възможност за опасно влияние или смущение от електронни уреди.

Указания за техническо обслужване и поддръжка

Почиствайте всички компоненти с леко навлажнена кърпа и избягвайте използването на почистващи[®] и абразивни препарати и разтворители. Съхранявайте уреда на чисто и сухо място.



1 Извод за свързване основен блок

2 Гъвкав ръкав

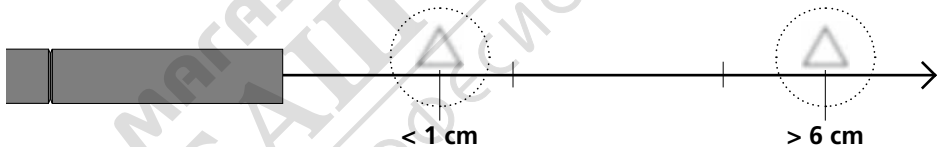
3 Глава на камерата с 4 светодиода с висока мощност

1 Диапазон на фокусното разстояние

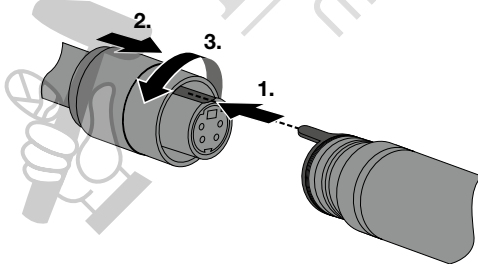
Flex / XXL / Ultra Camera доставя контрастни изображения в диапазона 1 - 6 cm пред главата на камерата.



Обекти, които са далеч извън зоната на фокуса, може да изглеждат нефокусирани.



2 Извод за гъвкав ръкав



Технически характеристики

Запазва се правото за технически изменения. 20W50

Резолюция на камерата	640 x 480 пиксела
Камера – основна част	ø 9 mm
Вид защита	IP 68 (Дълбочина на потапяне 1,5 м, 60 мин.)
Мин. радиус на огъване камера-сонида	70 mm
Зрително поле (FOV)	53°
дълбочина на рязкост (DOF)	1 ... 6 cm
диаметър камера-сонида	6 mm
дължина камера-сонида Flex	1,5 m
дължина камера-сонида XXL	5 m
дължина камера-сонида Ultra	10 m
дължина камера – основна част	50 mm
Условия за съхранение	0°C ... 45°C, относителна влажност на въздуха макс. 20 ... 85% rH, без наличие на конденз, работна височина макс. 4000 m над морското равнище
Автоматично изключване	-10°C ... 60°C, относителна влажност на въздуха макс. 80% rH
Размери (Ш x В x Д) Flex	1500 x 19 x 19 mm
Размери (Ш x В x Д) XXL	5000 x 19 x 19 mm
Размери (Ш x В x Д) Ultra	10000 x 19 x 19 mm
Тегло Flex	165 g
Тегло XXL	550 g
Тегло Ultra	1100 g

ЕС-разпоредби и изхвърляне

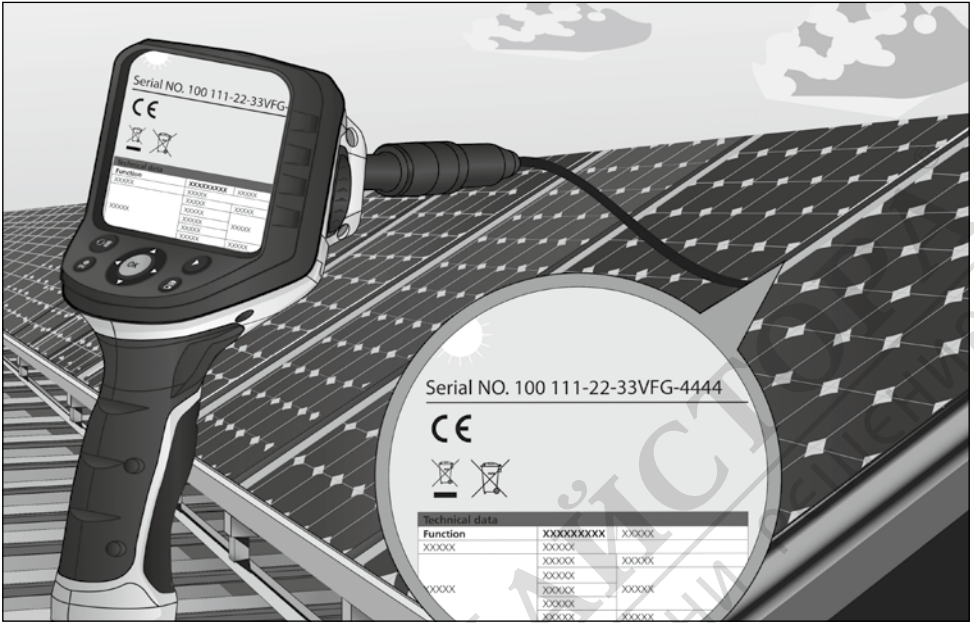
Уредът изпълнява всички необходими стандарти за свободно движение на стоки в рамките на ЕС.

Този продукт е електрически уред и трябва да се събира и изхвърля съгласно европейската директива относно отпадъците от електрическо и електронно оборудване (ОЕЕО).

Още инструкции за безопасност и допълнителни указания ще намерите на адрес: <http://laserliner.com/info?an=AKV>



Flex / XXL / Ultra Camera



SERVICE



Umarex GmbH & Co. KG

– Laserliner –

Möhnstraße 149, 59755 Arnsberg, Germany

Tel.: +49 2932 638-300, Fax: +49 2932 638-333

info@laserliner.com

Umarex GmbH & Co. KG

Donnerfeld 2

59757 Arnsberg, Germany

Tel.: +49 2932 638-300, Fax: -333

www.laserliner.com



Laserliner

8.082.96.185.1 / Rev20W50