

ROTHENBERGER

PRESSBACKEN / PRESS JAWS Standard & Compact

PRESSBACKEN / PRESS JAWS
Standard & Compact

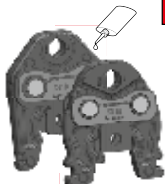


DE Bedienungsanleitung
EN Instructions for use
FR Instruction d'utilisation
ES Instrucciones de uso
IT Istruzioni d'uso
NL Gebruiksaanwijzing
PT Instruções de serviço
DA Brugsanvisning
SV Bruksanvisning
NO Bruksanvisning
FI Käyttöohje
PL Instrukcja obsługi
CS Návod k používání
TR Kullanım kılavuzu

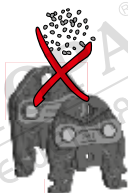
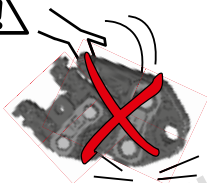
HU Kezelési útmutató
SL Navodilo za uporabo
SK Návod na obsluhu
HR Upute za uporabu
BG инструкция за експлоатация
RO Manualul de utilizare
ET Kasutusjuhend läbi
LT Naudojimo instrukcija
LV Lietošanas pamācība
EL Οδηγίες χρήσεως
RU Инструкция по использованию
AR دليل الاستخدام
ZH 使用说明书
JA マニュアル



rothenberger.com

i

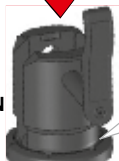
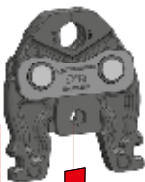
RO SERVICE+: ☎ + 49 (0) 61 95/ 800 8200
 ☎ + 49 (0) 61 95/ 800 7491 ✉ service@
 rothenberger.com - www.rothenberger.com



Operating

1**Standard**

F max.
32-34 kN

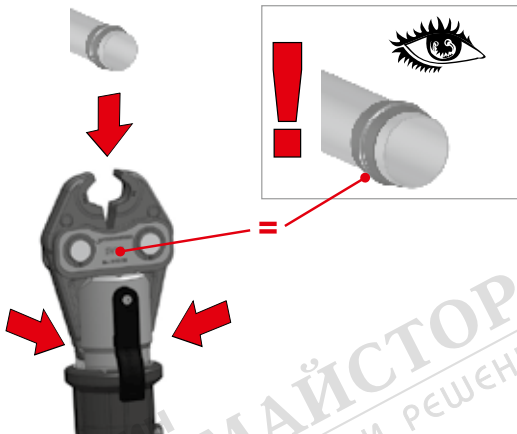
**Compact**

F max.
19-20 kN



ROTHENBERGER

2



3



Маркировки в този документ:**Опасност!**

Този знак предупреждава за опасност от лични наранявания. Нараняване/премазване.

**Опасност!**

Възможна опасност от разбиване на парчета.

**Внимание!**

Този знак предупреждава за опасност от щети на имущество и увреждане на околната среда. Важно указание: Неспазването може да доведе до нарушения в режима на работа.

**Внимание!**

Използвайте предпазни очила. Неспазването може да доведе до опасност за здравето.

**Внимание!**

Спазвайте и четете ръководството за обслужване.

**Внимание!**

Оптическа проверка.

Употреба според техническите Изисквания

Пресоващите челюсти ROTHENBERGER Standard са предназначени изключително за употреба при експлоатацията на пресовачни машини, производство на фирмата ROTHENBERGER, както и на пресовачи уреди със съвместими държачи и постоянна аксиална теглителна сила от 32 до 34 kN (Пресоващите челюсти Standard), 19 до 20 kN (Пресоващите челюсти Compact). Друг вид употреба или не предписана експлоатация не отговарят на предназначението на уреда. За възникналите вследствие на некомпетентна употреба повреди фирмата Rothenberger не поема гаранция. Рискът се носи изключително от управляващото уреда лице. Под предписана експлоатация се разбира спазването на указанията за експлоатация, както и на условията за инспекция и поддръжка.

Обслужване

Пресоващите челюсти трябва да се обслужват само от квалифицирани и запознати с употребата на уреда специалисти в областта на санитарната, отоплителната и климатичната техника.

Инспекция: На всеки 10 000 натискания / 12 месеца.

Поддръжка: Препоръчваме ремонти само в упълномощени от нас сервизи. Предайте Вашите пресовачи челюсти най-късно една година след закупуване или след 10 000 пресования (в зависимост от това кой от двата случая настъпи) за технически преглед в оторизиран от фирмата ROTHENBERGER сервиз и след още една година или още 10 000 пресования повторете процедурата. При техническия преглед челюстите се тестват за безопасност на тяхната експлоатация и функция, а износените части (напр. пружини) се подменят.

Внимание: Номиналният разтвор на челюстите и вътрешния им профил трябва да съответстват на диаметъра на фитингите за пресоване. Неспазването на това условие води до дефектно пресоване. Да се съблюдават указанията за монтаж на производителите на фитинги.